



BANCA DATI PEDOLOGICA



Lotto di rilevamento VE7 (2003-2005)

Provincia di Venezia - attitudine allo spargimento dei liquami zootecnici

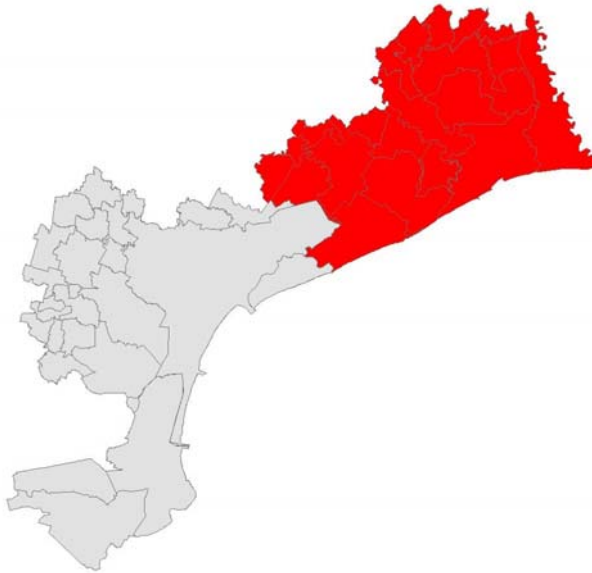
217 Trivellate

Lotto di rilevamento VE4-V35

Progetto Veneto Agricoltura -Area DOC
Lison Pramaggiore

105 Profili

1001 Trivellate



Lotto di rilevamento VE1

Provincia di Venezia - attitudine allo spargimento dei liquami zootecnici

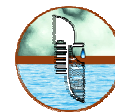
199 Profili

2075 Trivellate

Progetto ESAV - Area DOC del Piave

132 Profili

1252 Trivellate



Lotto di rilevamento VE2

Provincia di Venezia - attitudine allo spargimento dei
liquami zootecnici

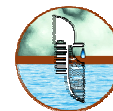
182 Profili

1525 Trivellate

Progetto carta dei suoli Bacino Scolante - BSL1
(ARPAV)

13 Profili

538 Trivellate



Lotto di rilevamento VE3

Provincia di Venezia - attitudine allo spargimento dei liquami zootecnici

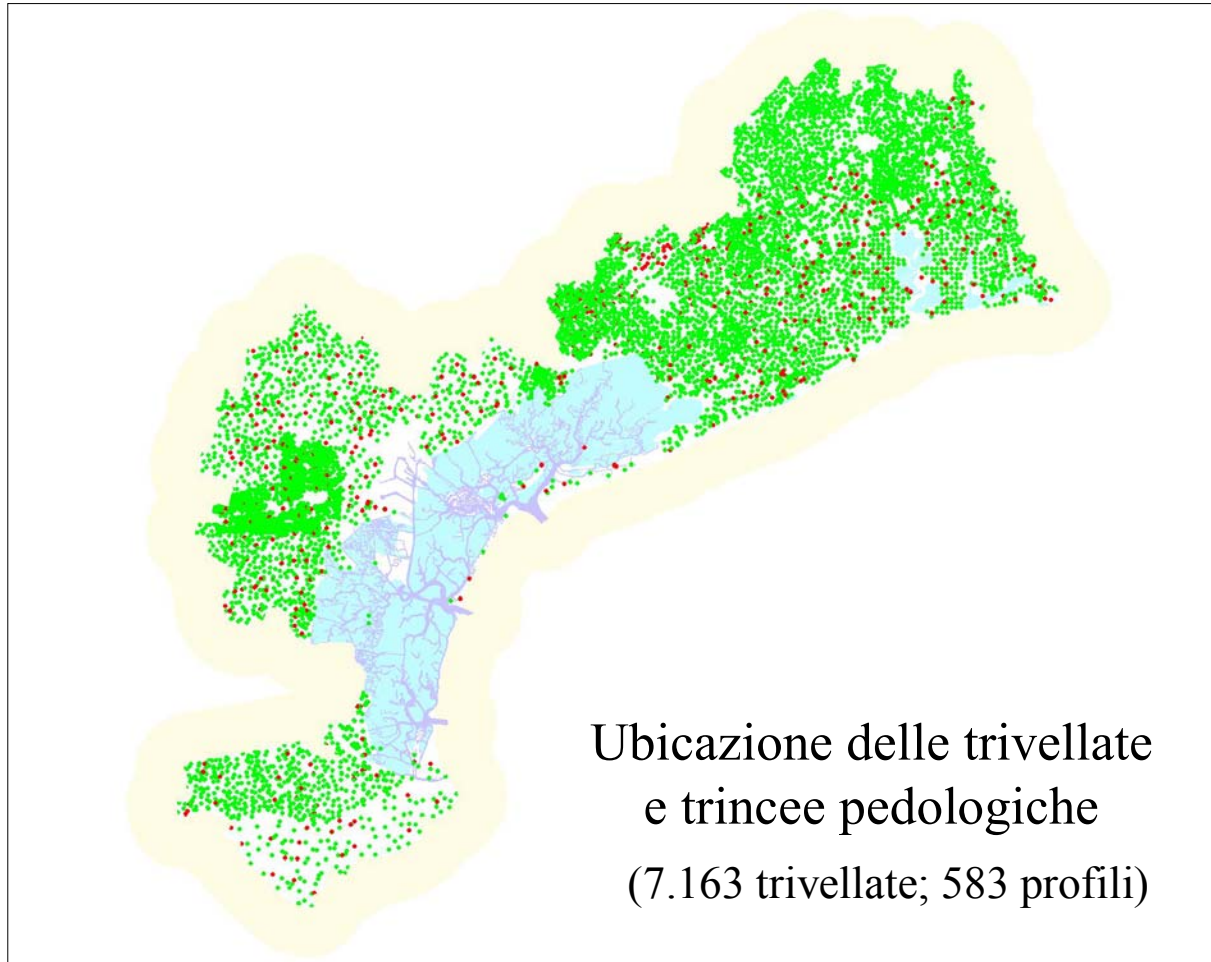
32 Profili

232 Trivellate

Progetto carta dei suoli Bacino Scolante - BSL2 (ARPAV)

30 Profili

377 Trivellate









PROVINCIA DI VENEZIA

Settore Protezione Civile e Difesa del Suolo

Servizio Geologico



SEMINARIO SU BANCHE DATI GEOLOGICI

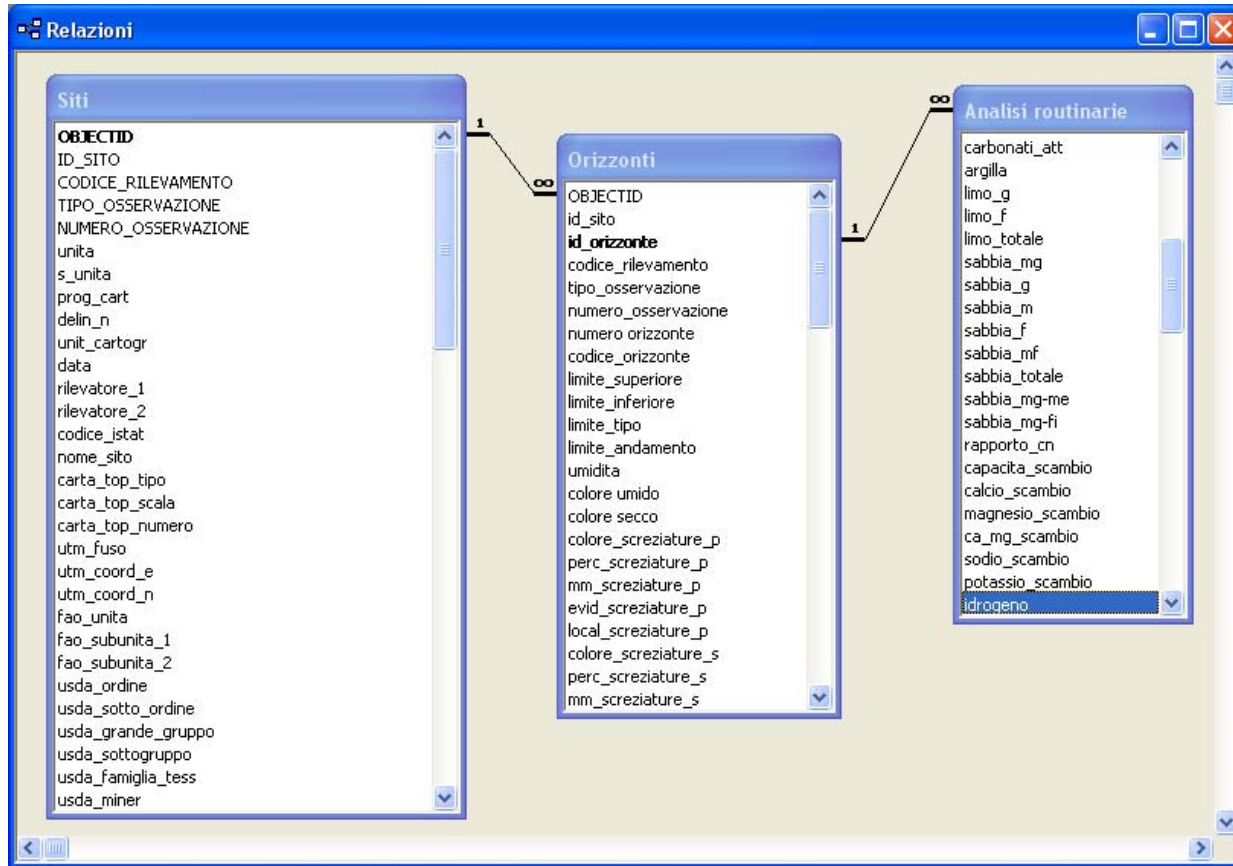
Istituto Sperimentale per lo Studio e la Difesa del Suolo Progetto U.O.T

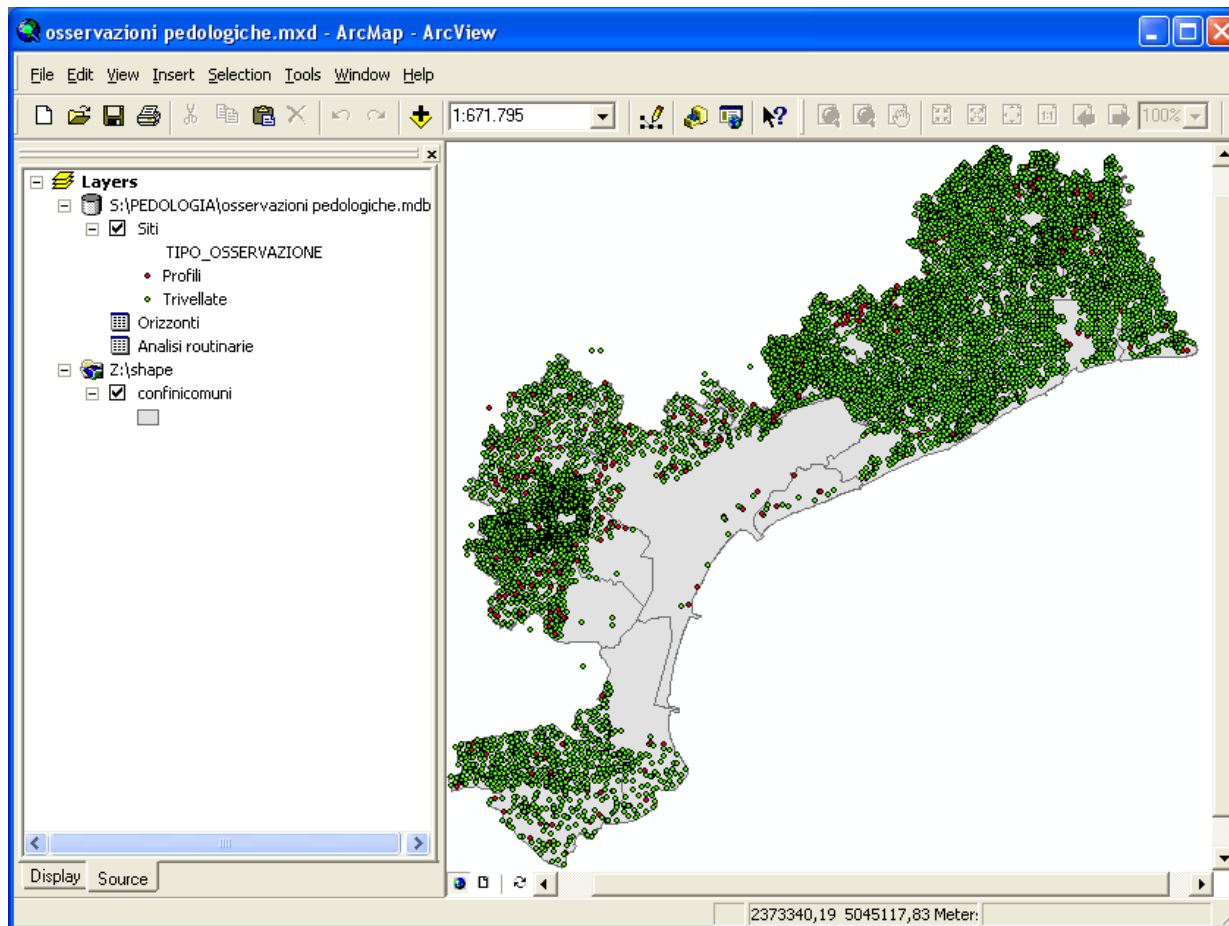
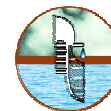
CHEDA PEDOLOGICA - Codifiche e caratteri della stazione

PROVINCIA E COMUNE:		CODICE DEL RILEVAMENTO:	
AUTA:		OSSERVAZIONE: TIPO	NUMERO:
ITALI TOPOGRAFICA: TIPO	SCALA:	DATA:	
ORDINATE UTM: FUSO	X (EST):	RILEVATORI:	
DATA:	PENDENZA:	ESPOSIZIONE:	ASPETTI SUPERFICIALI:
DESCRIZIONE DEL SUOLO:		VEGETAZIONE:	
DESCRIZIONE GEOLOGICA:		FISIOGRAFIA:	
PROFONDITA' SUPERF.:	DIAM. < 7,5 cm:	DIAM. 7,5-25 cm:	DIAM. > 25 cm:

LITOLOGIA DEL PARENT MATERIAL						LITOLOGIA DEL SUBSTRATO																		
TIPO LITOL. PRINC.	SOTTOTIPO LITOL. PRINC.	TIPO LITOL. SECOND.	SOTTOTIPO LITOL. SECOND.	STRUTTURA	CARATT. ESTERNE	MOD. DI DEPOSITO	TIPO LITOL. PRINC.	SOTTOTIPO LITOL. PRINC.	TIPO LITOL. SECOND.	SOTTOTIPO LITOL. SECOND.	STRUTTURA	CARATT. ESTERNE	MOD. DI DEPOSITO	RELAZ. PARENT MATERIAL - SUBSTR.	ROCCIOSITA' SUPERF.	EROSIONE REALE	DEPOSIZIONE	DRENAGGIO ESTERNO	FALDA	RISCHIO INONDAZIONE	PROFONDITA' UTILE	PERMEABILITA'	STIMA AWC	DRENAGGIO INTERNO

CLASSIFICAZIONE FAO:	PROFILO DI RIFERIMENTO:	
CLASSIFICAZIONE USDA:	SUOLO:	FASE:
TEMA DEL PAESAGGIO:	UNITA' CARTOGRAFICA:	
NOTE:		







PROVINCIA DI VENEZIA

Settore Protezione Civile e Difesa del Suolo

Servizio Geologico



SEMINARIO SU BANCHE DATI GEOLOGICI

The screenshot shows the ArcMap interface with the following elements:

- Title Bar:** osservazioni pedologiche.mxd - ArcMap - ArcView
- Menu Bar:** File Edit View Insert Selection Tools Window Help
- Toolbars:** Standard, Navigation, and Data Manipulation toolbars.
- Layers Panel:**
 - Layers
 - S:\PEDOLOGIA\osservazioni
 - Siti
 - TIPO_OSSERVAZIONE
 - Profili (Red dot)
 - Trivellate (Green dot)
 - Orizzonti
 - Analisi routinarie
 - Z:\ortofoto.ecw\
 - provincia_30.ecw
 - RGB Composite
 - Red: Band_1
 - Green: Band_2
 - Blue: Band_3
 - Z:\shape
 - confinicomuni

- Attributes of Siti Table:**

OBJECTID*	ID_SITO	X_COORD	Y_COORD
60	VE2_T_BSL1_1732	2289197,140022	5041058,970060
61	VE2_T_BSL1_1733	2287621,770037	5040871,029964
62	VE2_T_BSL1_1734	2288213,390005	5041540,730060
63	VE2_T_BSL1_1735	2286630,250036	5041691,310029
- Map View:** Aerial photograph with colored dots (red and green) representing observation sites.
- Status Bar:** 2294322,29 5039588,22 Meter.



scheda inserimento dati trivellate

SCHEDA OSSERVAZIONI PEDOLOGICHE - TRIVELLATE

RICERCA SITO: **VE_3_T_0233**

ID_SITO: **VE_3_T_0233** **VE1_T_0044** **VE3** Tipo osservazione **7** Numero osservazione **233**

Data **VE1_T_0045** Fonte

VE1_T_0046

VE1_T_0047

VE1_T_0048

VE1_T_0049

VE1_T_0050

VE1_T_0051

CARATTERI DELLA STRUTTURA

Rilevatori:

UC Tipo:

UC sigla:

Comune:

Località:

Quota (m s.l.m.):

Drenaggio int:

Uso suolo:

Falda (cm):

Note generali:

CARTA TOPOGRAFICA
Scala: Numero:

POSIZIONE UTM
E: N:

PIETROSITA'

diam <7,5 cm diam 7,5 - 25 cm: diam 25 - 50 cm:

FESSURE

Lunghezza (mm) Larghezza (mm) Profondità (mm)

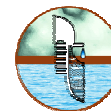
Aspetti superficiali

Vegetazione

Tipo di lavorazioni



PROVINCIA DI VENEZIA
Settore Protezione Civile e Difesa del Suolo
Servizio Geologico



SEMINARIO SU BANCHE DATI GEOLOGICI

scheda inserimento dati profili

ORIZZONTI: *VE_3_T_0233*

limiti-screziature-tessitura | struttura | altre caratteristiche - note

N° ORIZZ.	CODICE ORIZZONTE	LIMITI (cm)				UMIDITA'	COLORE MATRICE		SCREZIATURE PRINCIPALI				SCREZIATURE SECONDARIE						
		sup.	inf.	tipo	and.		Umido	Secco	Colore	%	mm	evid.	loc.	Colore	%	mm	evid.	loc.	
▶																			

N° ORIZZ.	TESSITURA %			CL. USDA		SCHELETRO PRINCIPALE					SCHELETRO SECONDARIO					PH	CONSISTENZA				
	ARG.	S.T.	S.M.F.	TESS.	Schel. 2-75	GRAN.	%	mm	for.	lit.	alt.	%	mm	for.	lit.		alt.	umido	secco	adesività	plasticità
▶																					

[torna a OSSERVAZIONI PEDOLOGICHE](#) [vai ad ANALISI ROUTINARIE](#)



PROVINCIA DI VENEZIA

Settore Protezione Civile e Difesa del Suolo

Servizio Geologico



SEMINARIO SU BANCHE DATI GEOLOGICI

scheda inserimento dati profili

SCHEDA OSSERVAZIONI PEDOLOGICHE - PROFILI

RICERCA SITO:

ID_SITO: Tipo osservazione Numero osservazione

Data Fonte

caratteri della stazione litolo

CARATTERI DELLA STAZIONE

Rilevatori	<input type="text"/>
UC Tipo	<input type="text"/>
UC sigla	<input type="text"/>
Comune	<input type="text" value="ZIVIGIÀ"/>
Località	<input type="text" value="Sostegno Alto"/>
Quota (m s.l.m.)	<input type="text" value="4"/>
Uso suolo	<input type="text" value="Z10"/>
Formazione geol.	<input type="text"/>
Fisiografia	<input type="text" value="F31"/>

CARTA TOPOGRAFICA

Tipo: Scala: Numero:

POSIZIONE UTM

Fuso: E: N:

Tipo di lavorazioni

Aspetti superficiali

Vegetazione

PIETROSITA'

diam <7,5 cm: diam 7,5 - 25 cm: diam 25 - 50 cm:

FESSURE

Lunghezza (mm) Larghezza (mm) Profondità (mm)

Note generali



PROVINCIA DI VENEZIA

Settore Protezione Civile e Difesa del Suolo

Servizio Geologico



SEMINARIO SU BANCHE DATI GEOLOGICI

scheda inserimento dati profili

ORIZZONTI: *VE1_P_0001*

limiti-screziature-tessitura | struttura | altre caratteristiche - note

N° ORIZZ.	CODICE ORIZZONTE	LIMITI (cm)				UMIDITA'	COLORE MATRICE		SCREZIATURE PRINCIPALI				SCREZIATURE SECONDARIE					
		sup.	inf.	tipo	and.		Umido	Secco	Colore	%	mm	evid.	loc.	Colore	%	mm	evid.	loc.
▶ 1	Ap	0	50	1	2	1	2.5Y4/4											
2	Bw	50	90	3	2	2	2.5Y6/6		2.5Y7/2	30	20	2		10YR5/8	10	10	2	
3	BC	90	110	3	2	3	2.5Y7/4		10YR5/8	25	30	3		2.5Y7/2	20	20	2	
4	Bwlb	110	150	5		4	2.5Y6/2		10YR5/6	30	20	3						
*																		

N° ORIZZ.	TESSITURA %			CL. USDA			SCHELETRO PRINCIPALE					SCHELETRO SECONDARIO					PH	CONSISTENZA			
	ARG.	S.T.	S.M.F.	TESS.	Schel. 2-75	GRAIL.	%	mm	for.	lit.	alt.	%	mm	for.	lit.	alt.		umido	secco	adesività	plasticità
▶ 1	38	14	0	FLA	0	AFI	0										8,2				
2	18	4	0	FL	0	LGR	0										8,5				
3	35	3	0	FLA	0	AFI	0										8,5				
4	39	3	0	FLA	0	AFI	0										8,6				
*																					

torna a OSSERVAZIONI PEDOLOGICHE vai ad ANALISI ROUTINARIE



PROVINCIA DI VENEZIA
Settore Protezione Civile e Difesa del Suolo
Servizio Geologico



SEMINARIO SU BANCHE DATI GEOLOGICI

scheda analisi : Maschera

ANALISI DI LABORATORIO ID SITO

Numero orizzonte ◀ ▶ ▶* totale orizzonti: 4

Numero analisi routinaria ◀ ▶ ▶* totale analisi: 1

Codice orizzonte	<input type="text" value="Ap"/>	Argilla % (< 0,002 mm)	<input type="text" value="37,8"/>	Sodio scambiabile	<input type="text"/>
Limite sup. (cm)	<input type="text" value="0"/>	Limo grossolano % (0,02 - 0,05 mm)	<input type="text" value="14"/>	Potassio scambiabile	<input type="text" value="0,342772"/>
Limite inf. (cm)	<input type="text" value="50"/>	Limo fine % (0,02 - 0,002 mm)	<input type="text" value="34,3"/>	idrogeno	<input type="text"/>
pH in acqua	<input type="text" value="8,25"/>	Limo totale % (0,05 - 0,002 mm)	<input type="text"/>	alluminio	<input type="text"/>
pH in CaCl2	<input type="text"/>	Sabbia molto grossa % (2 - 1 mm)	<input type="text"/>	idrogeno_alluminio	<input type="text"/>
pH in KCl	<input type="text"/>	Sabbia grossa % (1 - 0,5 mm)	<input type="text"/>	TSB (%)	<input type="text"/>
P ass. (mg/Kg)	<input type="text" value="7,97"/>	Sabbia media % (0,5 - 0,25 mm)	<input type="text"/>	Conducibilità	<input type="text"/>
K ass. (mg/Kg)	<input type="text" value="134"/>	Sabbia fine % (0,25 - 0,1 mm)	<input type="text"/>	esp	<input type="text"/>
Azoto totale	<input type="text"/>	Sabbia molto fine % (0,1 - 0,05 mm)	<input type="text"/>	Densità apparente	<input type="text"/>
Carbonio organico %	<input type="text" value="1,22969837587007"/>	Sabbia totale % (2 - 0,05 mm)	<input type="text" value="13,8"/>	Sostanza organica	<input type="text"/>
Calcare totale %	<input type="text" value="19"/>	Sabbia da molto grossa a media % (Sabbia medio grossolana) (0,25 - 2 mm)	<input type="text"/>	Note	<div style="border: 1px solid black; height: 100px; width: 100%;"></div>
Calcare attivo %	<input type="text" value="4,56"/>	Sabbia da molto grossa a fine % (2 - 0,1 mm)	<input type="text"/>	Laboratorio	<input type="text" value="1"/>
		Rapporto_cn	<input type="text"/>	N° campione lab.	<input type="text" value="2754"/>
		C.S.C. (meq./100g)	<input type="text" value="20,96"/>	Anno di analisi	<input type="text" value="1995"/>
		Calcio scambiabile % (mg/kg)	<input type="text"/>		
		Magnesio scambiabile % (mg/Kg)	<input type="text" value="4,35872"/>		
		Ca_Mg_sceambiabile	<input type="text"/>		



**GRAZIE
PER
L'ATTENZIONE**