

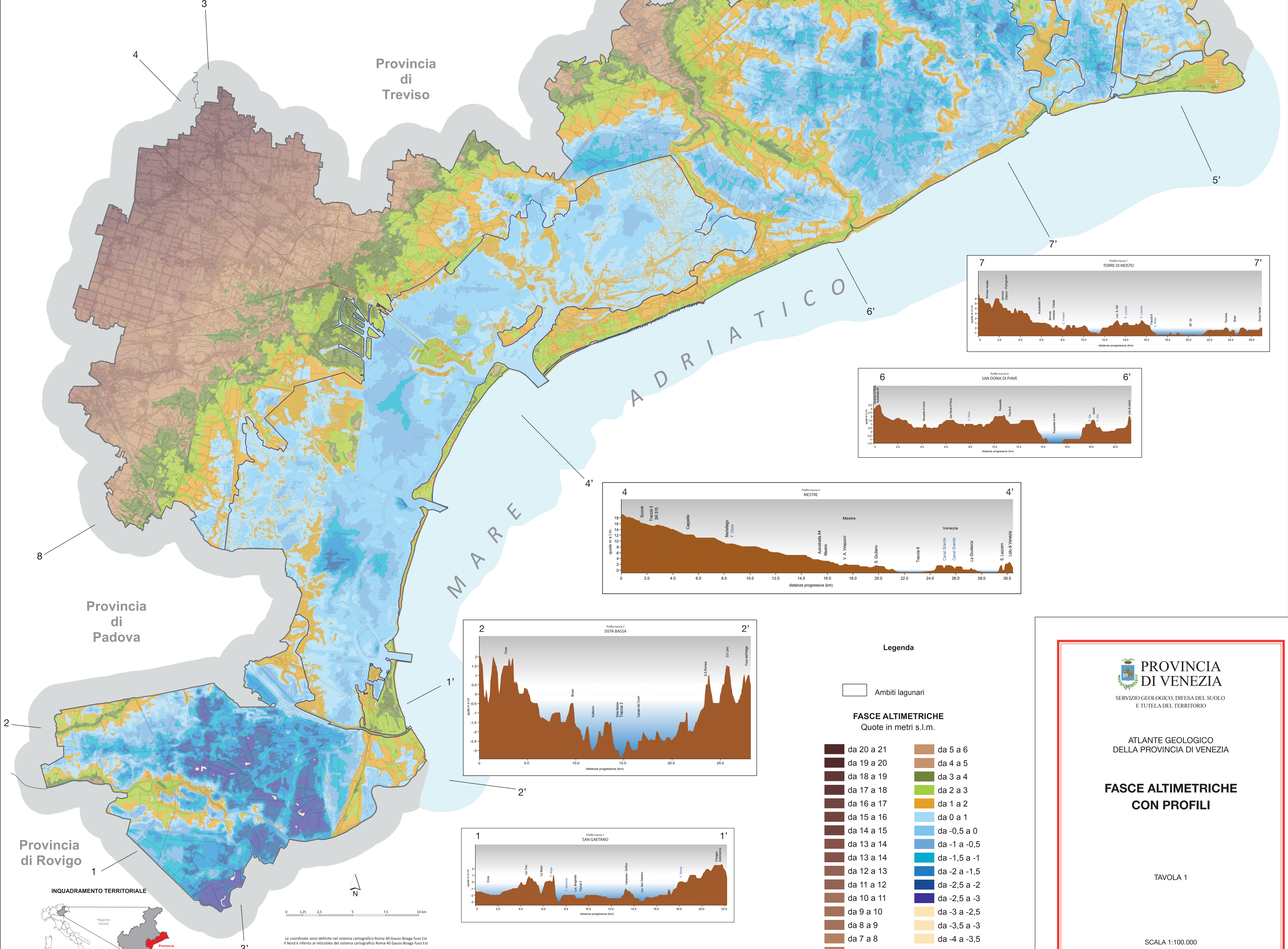
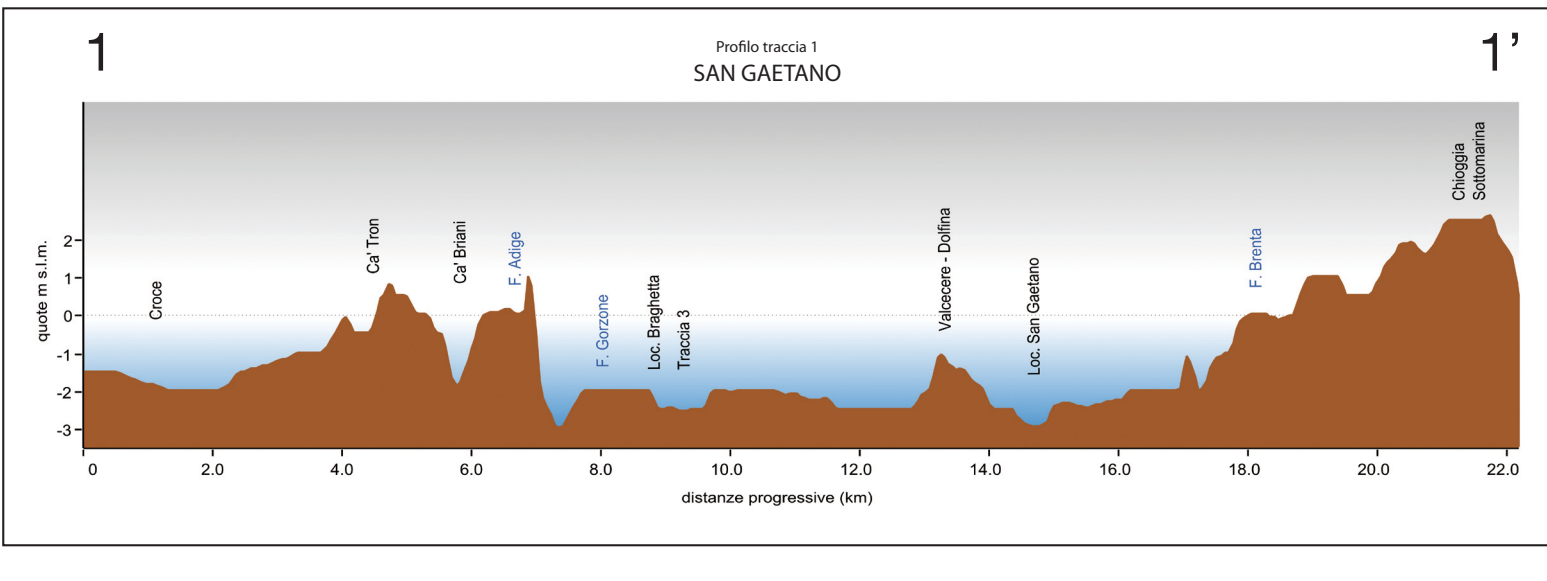
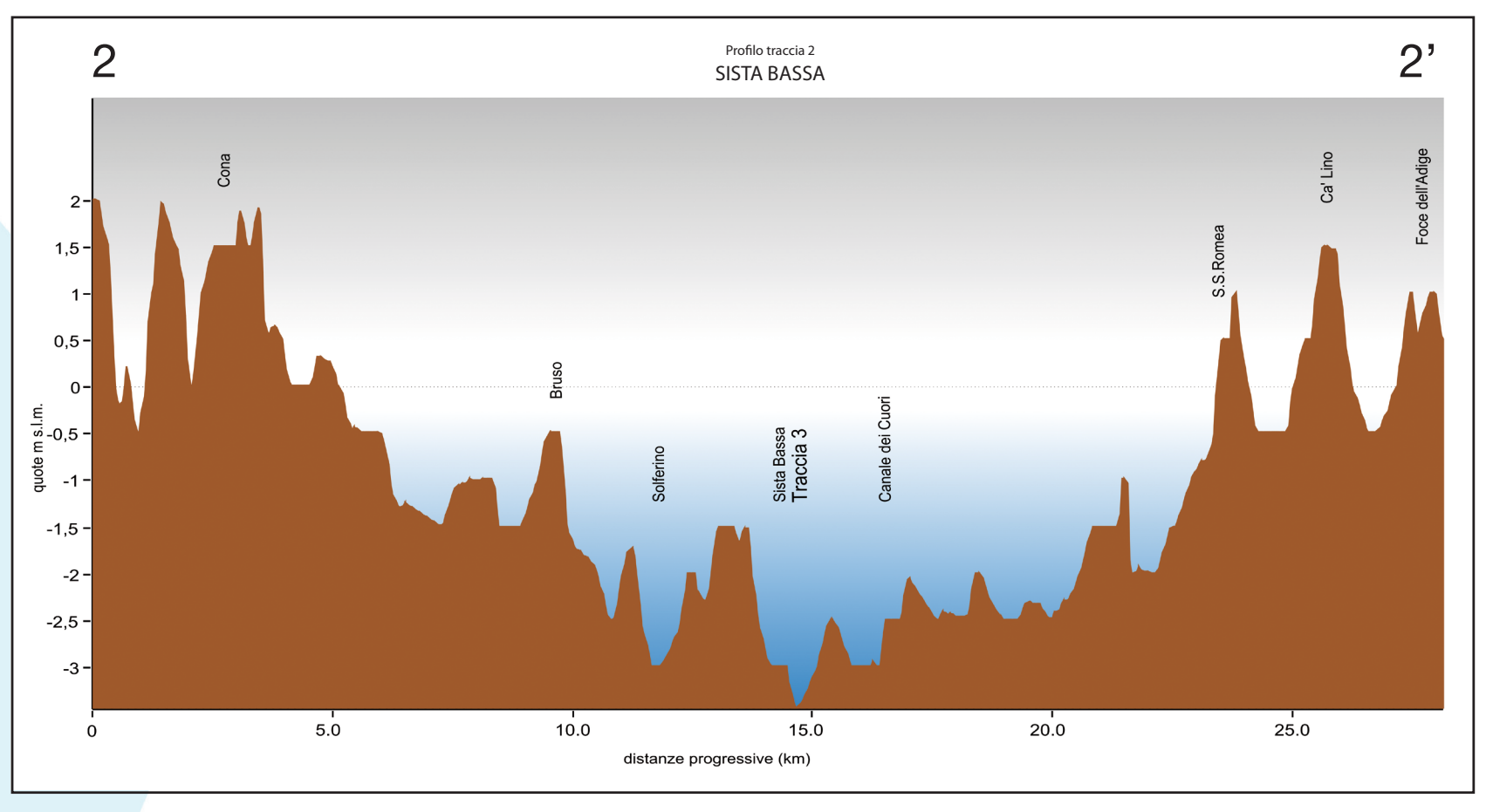
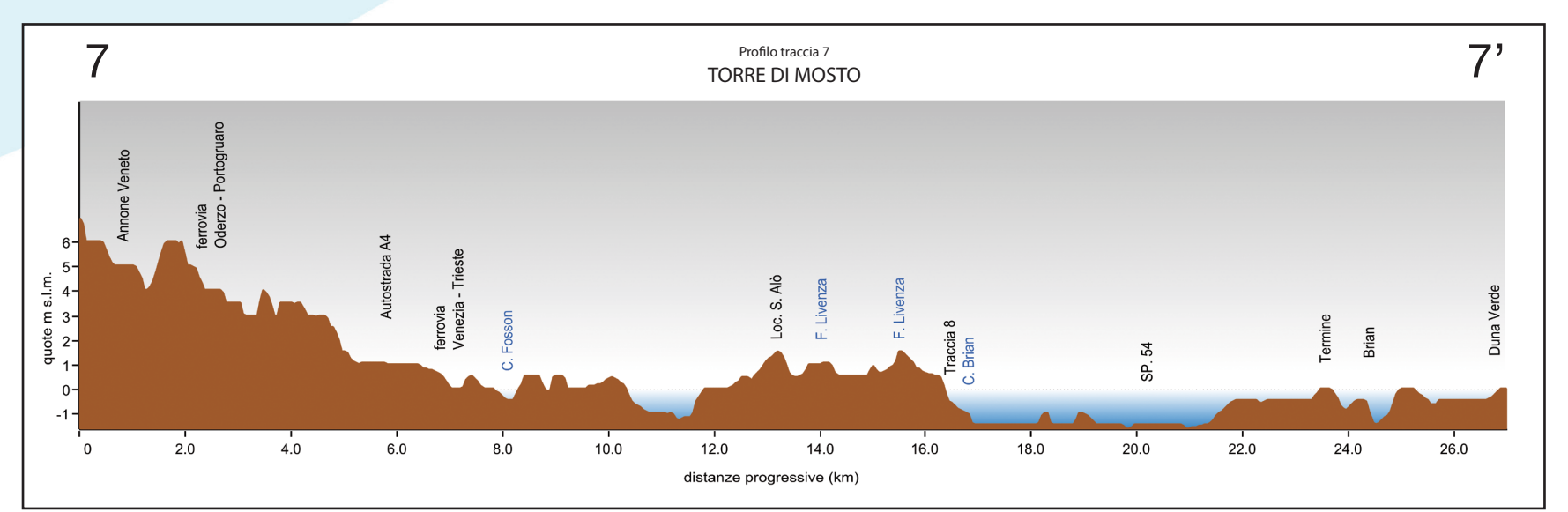
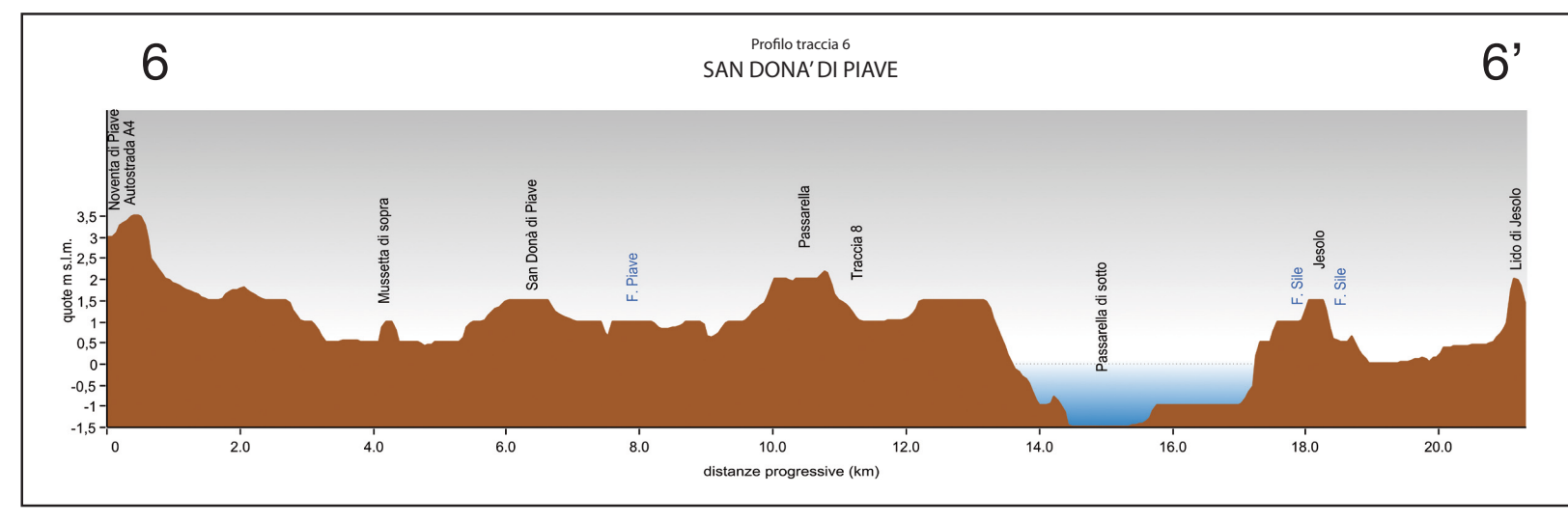
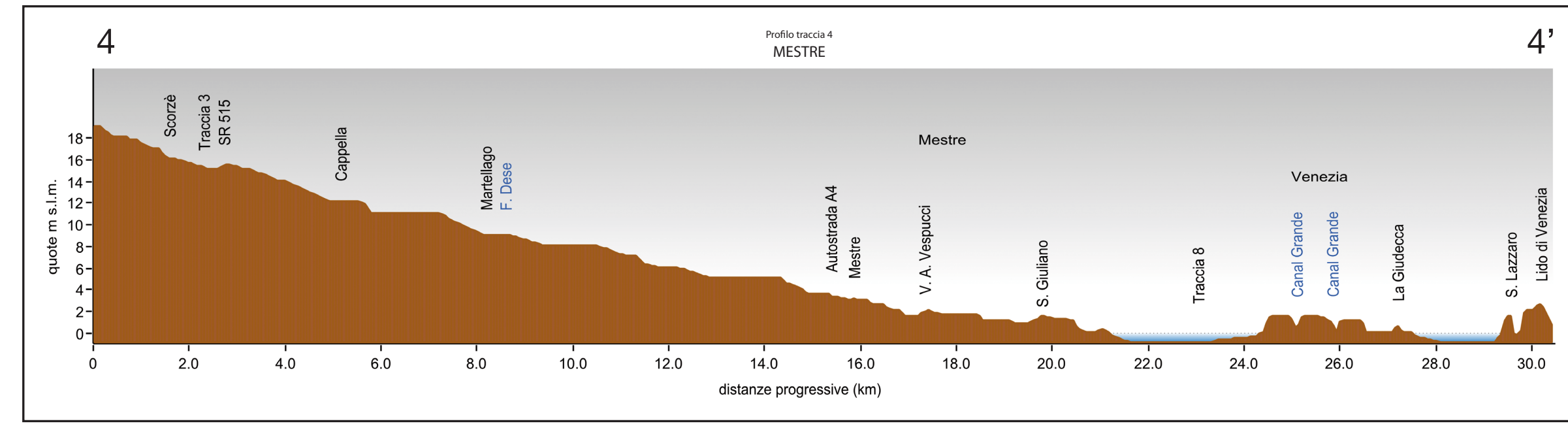
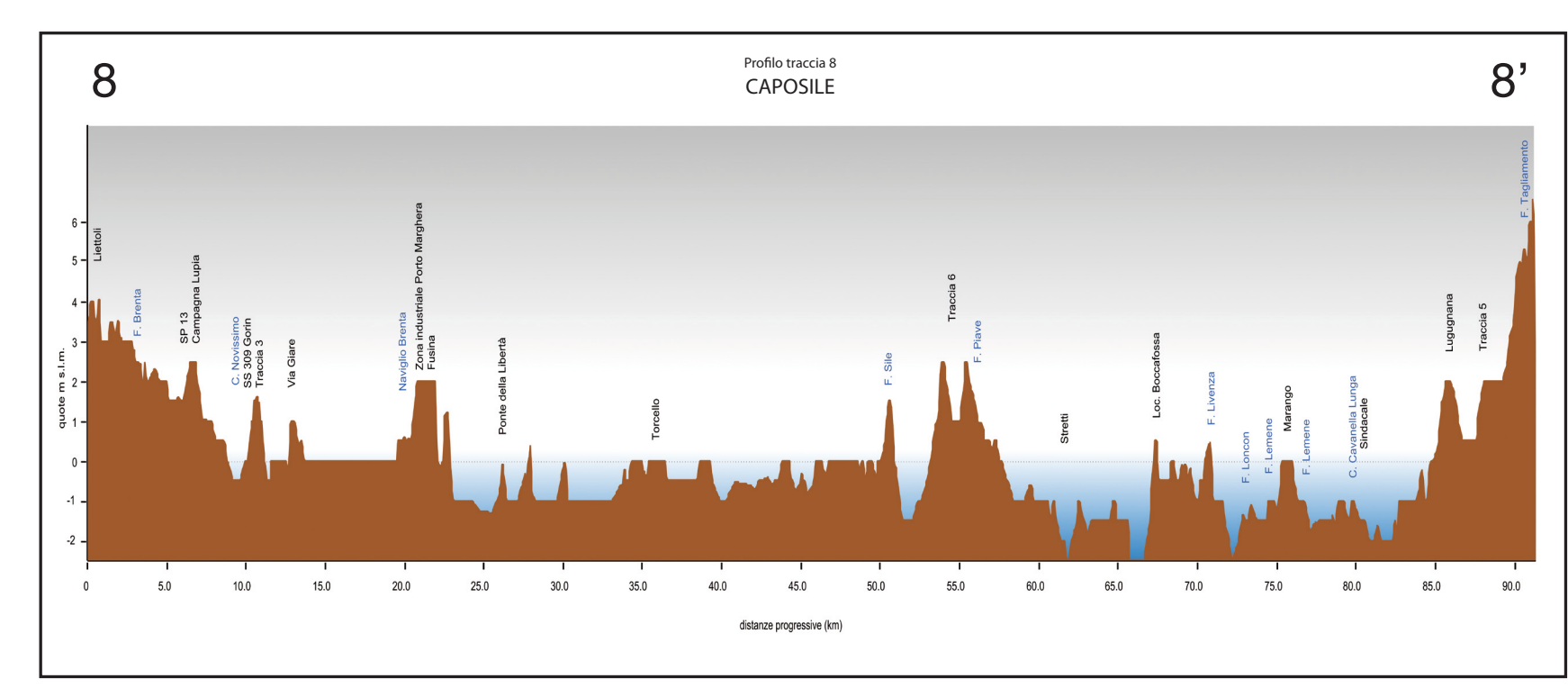
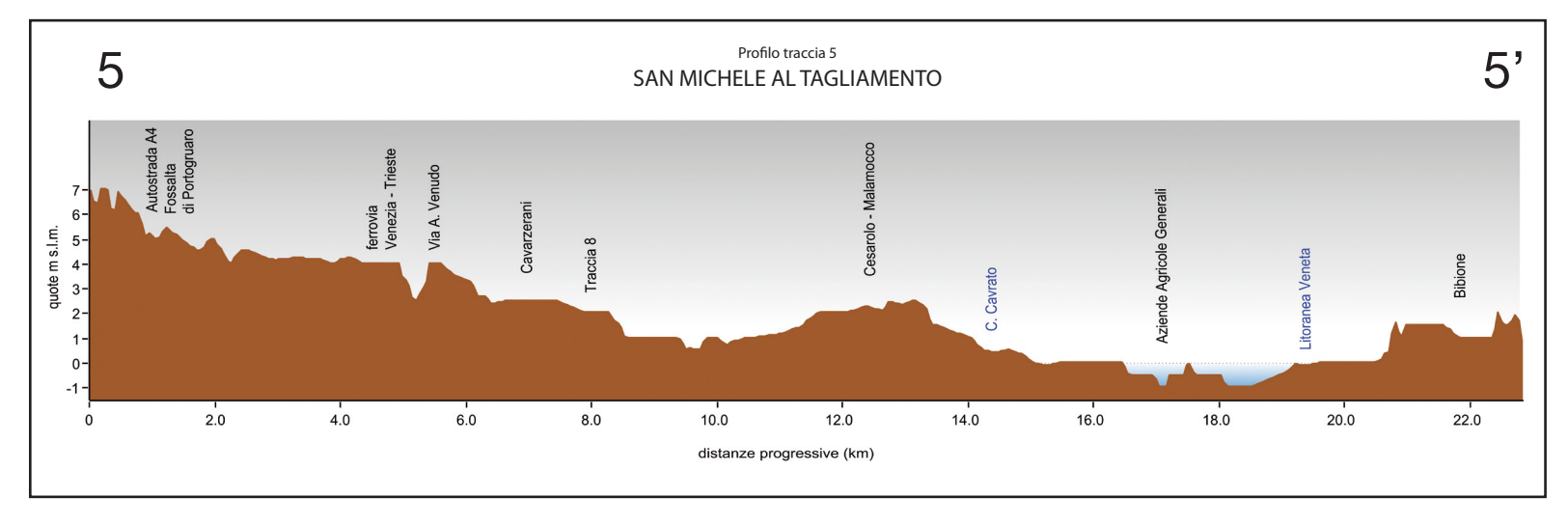
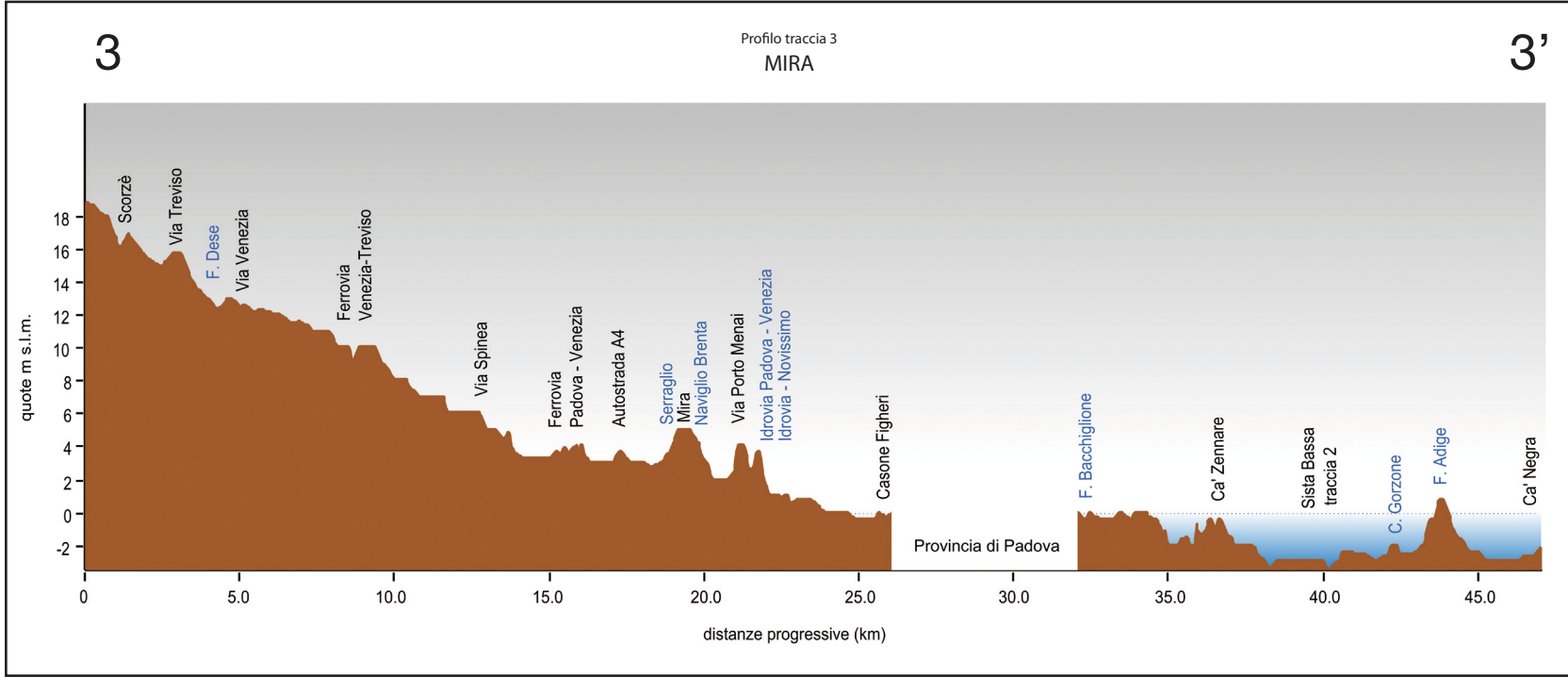
**Autori:** a) Fasce altimetriche: Monica Amatucci<sup>1)</sup> con Paolo Rosetti<sup>2)</sup>  
b) Profili topografici: Andrea Rosina<sup>3)</sup>

**Fonti:** Elaborazioni informatiche con interpretazioni fatte partendo dalle quote indicate nelle Carte Tecniche della Regione Veneto (C.T.R.) in scala 1:5.000.

**Nota:** La creazione delle fasce altimetriche è stata realizzata da Monica Amatucci<sup>1)</sup> che ha interamente ripreso e aggiornato le precedenti elaborazioni realizzate da Paolo Rosetti<sup>2)</sup>.

1) Università di Bologna - Alma Mater Studiorum; CSSAS Centro Sperimentale per lo Studio e l'Analisi del Suolo  
2) Agronomo in Romagna  
3) Geologo in Monfalcone (PD)

**Responsabile del progetto "Atlante Geologico":** Andrea Vitturi<sup>1)</sup>  
**Allineamento cartografico:** Andrea Mazzucato<sup>2)</sup>  
1) Geologo in Padova; già dirigente della Provincia di Venezia - Servizio Geologico e Difesa del Suolo  
2) Provincia di Venezia - Servizio Geologico, Difesa del Suolo e Tutela del Territorio  
<http://difesa-suolo.provincia.venezia.it>

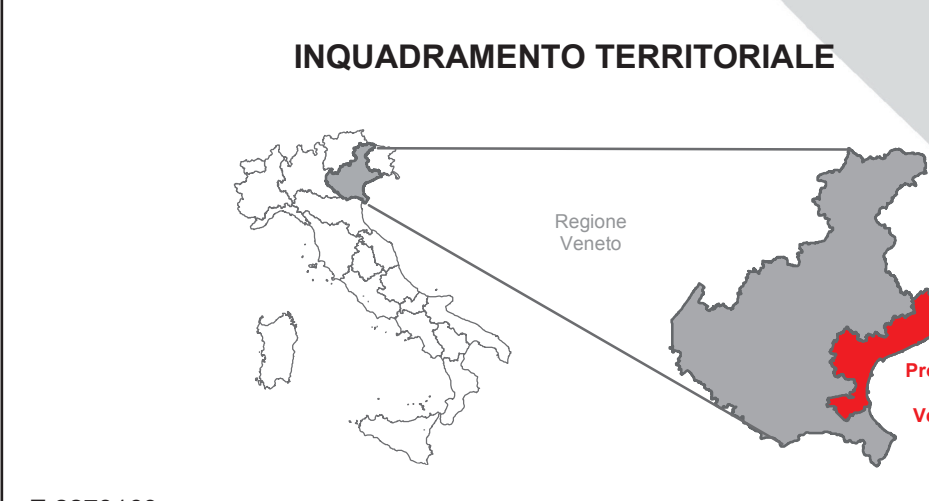


**Legenda**

□ Ambiti lagunari

**FASCE ALTIMETRICHE**  
Quote in metri s.l.m.

da 20 a 21	da 5 a 6
da 19 a 20	da 4 a 5
da 18 a 19	da 3 a 4
da 17 a 18	da 2 a 3
da 16 a 17	da 1 a 2
da 15 a 16	da 0 a 1
da 14 a 15	da -0,5 a 0
da 13 a 14	da -1 a -0,5
da 13 a 14	da -1,5 a -1
da 12 a 13	da -2 a -1,5
da 11 a 12	da -2,5 a -2
da 10 a 11	da -2,5 a -3
da 9 a 10	da -3 a -2,5
da 8 a 9	da -3,5 a -3
da 7 a 8	da -4 a -3,5
da 6 a 7	



Le coordinate sono definite nel sistema cartografico Roma 40 Gauss-Boaga Foto Est. Il Nord è riferito al reticolato del sistema cartografico Roma 40 Gauss-Boaga Foto Est.  
Base topografica: Carta Tecnica Regionale 1:5.000, semisfittata - Provincia di Venezia - Settore Urbanistica, Pianificazione Territoriale e Sistema Informativo Geografico - Ufficio Sistema Informativo Geografico.  
Stampa: Grafiche Erediti Srl - Padova © Provincia di Venezia 2011

**PROVINCIA DI VENEZIA**  
SERVIZIO GEOLOGICO, DIFESA DEL SUOLO E TUTELA DEL TERRITORIO

ATLANTE GEOLOGICO DELLA PROVINCIA DI VENEZIA

**FASCE ALTIMETRICHE CON PROFILI**

TAVOLA 1

SCALA 1:100.000

2011