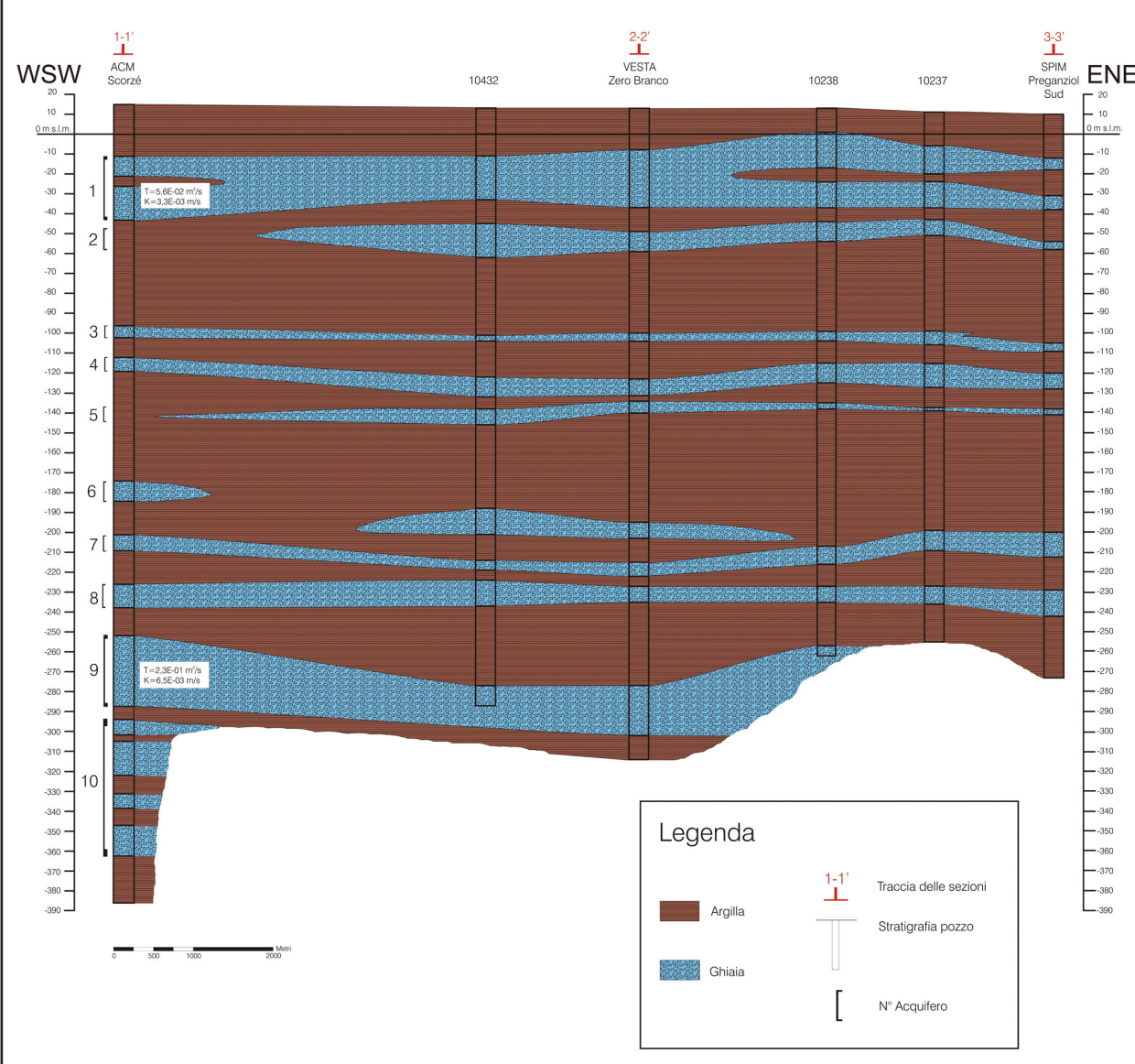
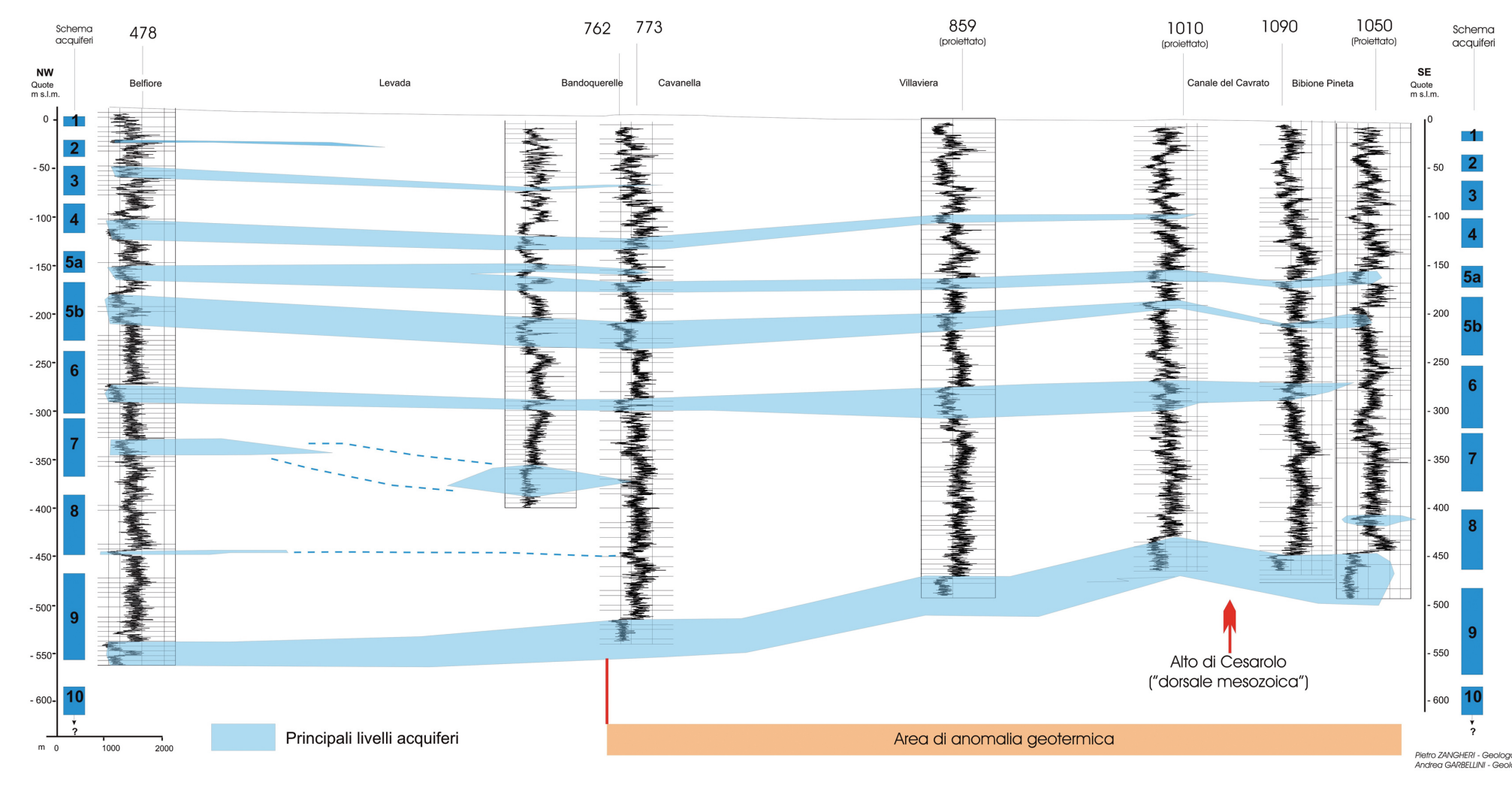


Autore: Pietro Zangheri!
Collaborazione per il Portogruarese: Andrea Garbellini!
Fonti: Indagine idrogeologica del territorio provinciale di Venezia (2000); Indagine sulle acque sotterranee del Portogruarese (2001); Progetto ISES - Invasione Salina E Subsidenza (2002); Progetto Cartografia Geologica CARG, Fogli Venezia (2007), Chioggia-Malamocco (2007) e Portogruaro (2011); Indagine idrogeologica sull'area di Porto Marghera (2009); Risorse idriche e bilancio idrogeologico nell'ambito territoriale ottimale "Laguna di Venezia" (2010). Per i riferimenti dettagliati si veda il testo.
1) Geologo in Padova - <http://www.progettazioneambientale.it>
2) Geologo in Canaro (RO)

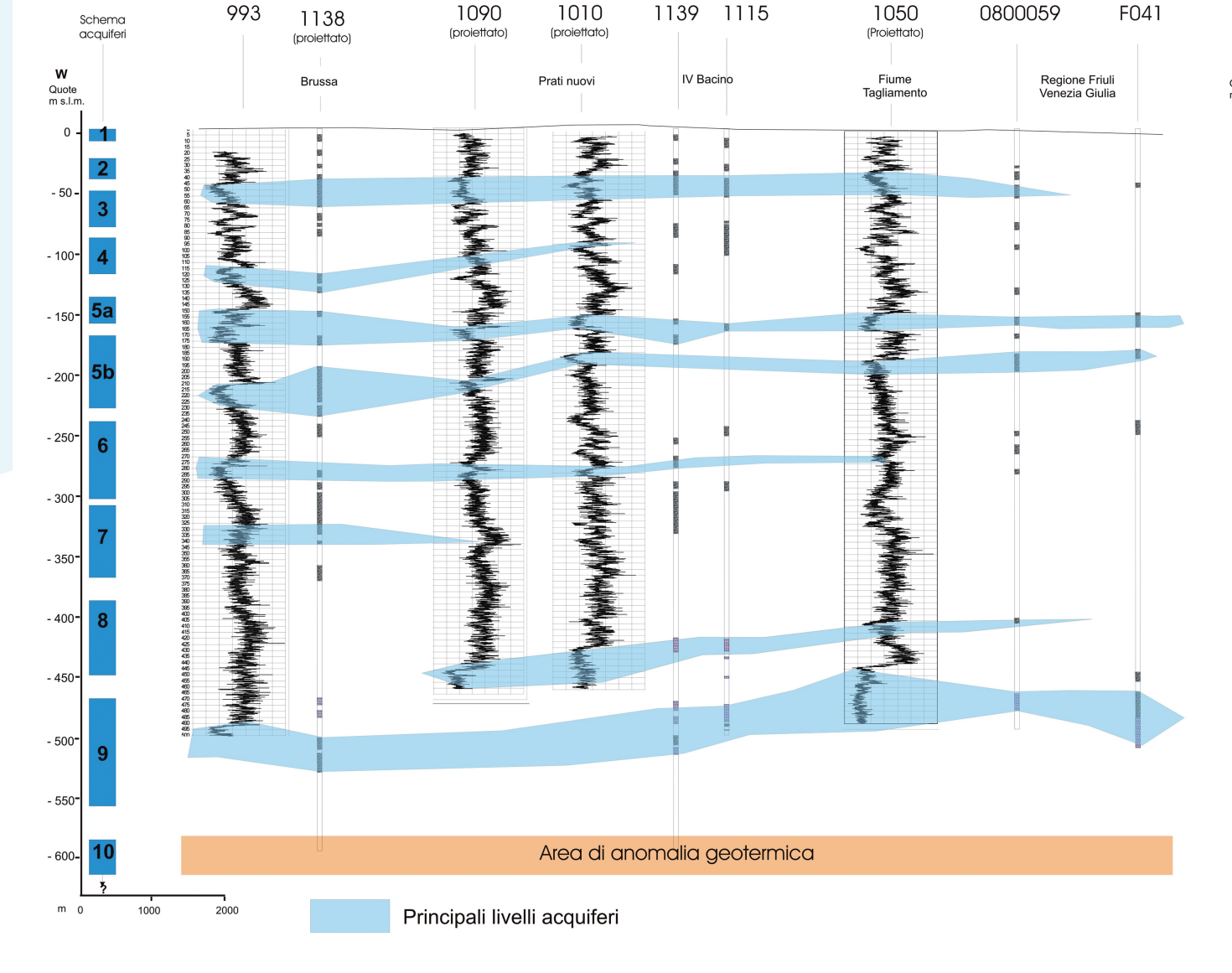
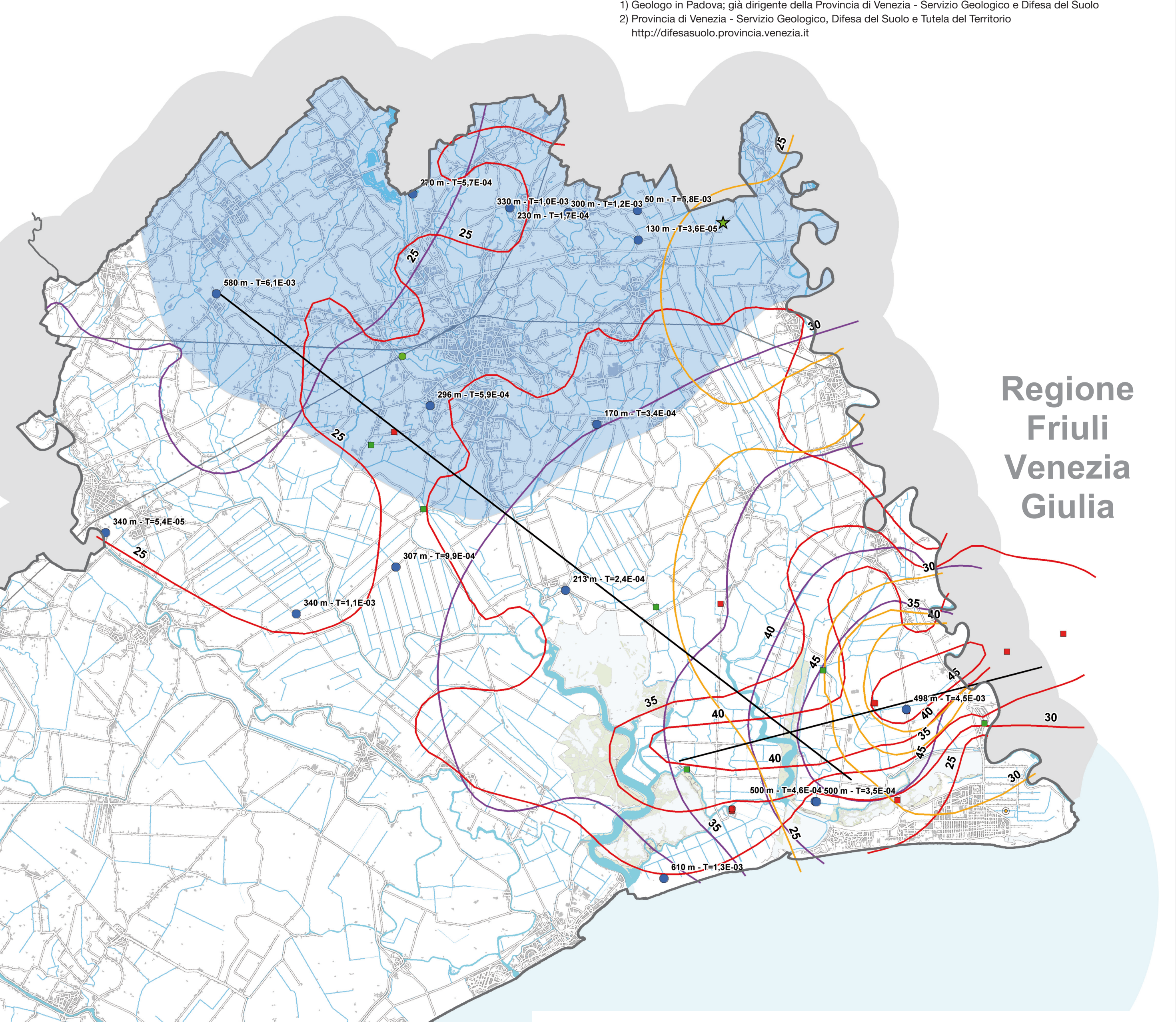
Responsabile del progetto "Atlante Geologico": Andrea Vitturi!
Allineamento cartografico: Andrea Mazzucato!
1) Geologo in Padova: già dirigente della Provincia di Venezia - Servizio Geologico e Difesa del Suolo
2) Provincia di Venezia - Servizio Geologico, Difesa del Suolo e Tutela del Territorio
<http://difessasuolo.provincia.venezias.it>



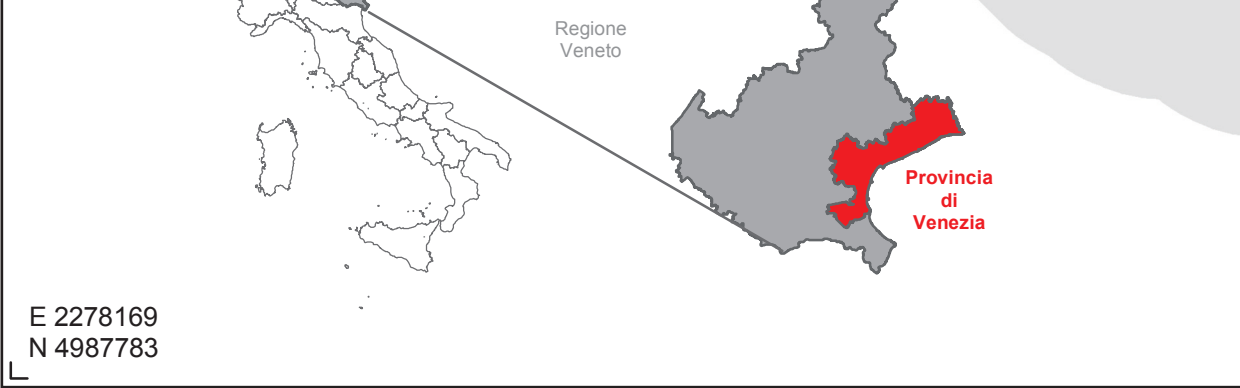
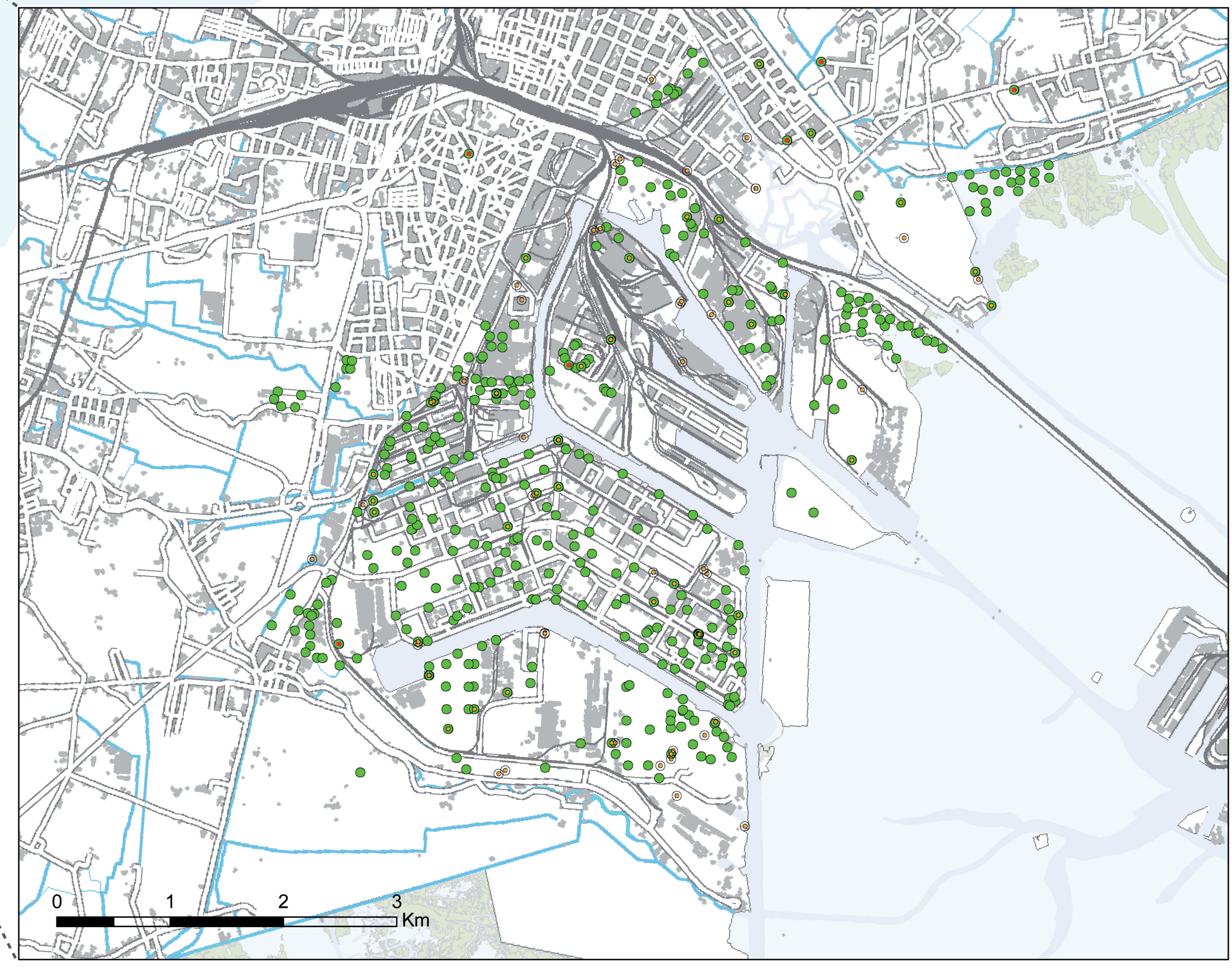
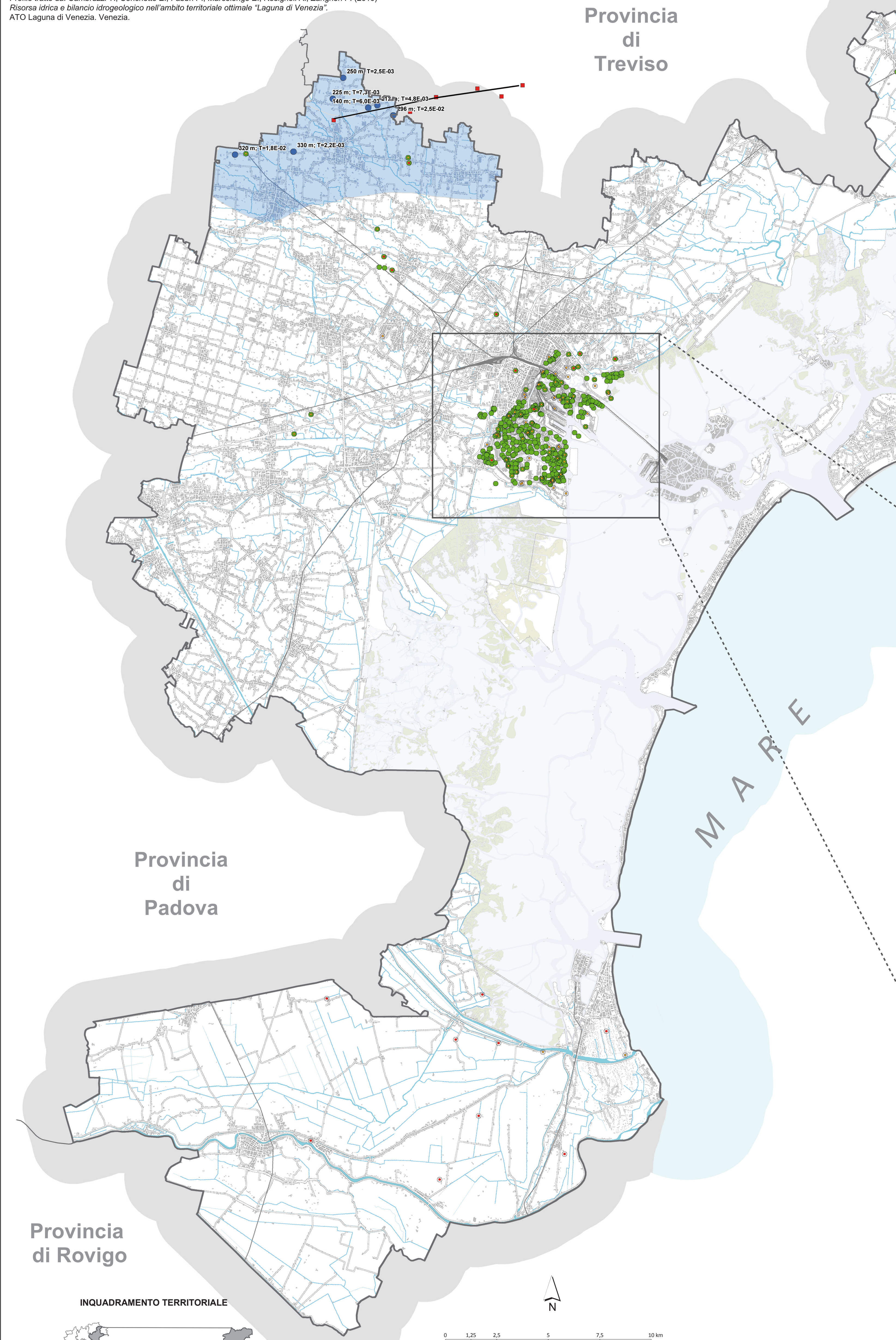
Profilo tratto da: Cambruzzi T., Conchetto E., Fabbri P., Marcolongo E., Rosignoli A., Zangheri P. (2010) *Risorsa idrica e bilancio idrogeologico nell'ambito territoriale ottimale "Laguna di Venezia"*. ATO Laguna di Venezia. Venezia.



Profilo tratto da: Progetto Cartografia Geologica CARG, Foglio 107 Portogruaro (2011)



Profilo tratto da: Progetto Cartografia Geologica CARG, Foglio 107 Portogruaro (2011)



- Legenda**
- Punti di monitoraggio piezometrico**
 - monitoraggi annuali o pluriannuali
 - monitoraggi stagionali (3 - 12 mesi)
 - Punti di misura della Trasmissività (m²/s) con valore e profondità di prova**
 -
 - Punti di misura della Permeabilità (m/s) sugli acquiferi superficiali (<50 m)**
 -
 - Risorgiva**
 - ★
 - Area di risorsa idropotabile**
 -
 - Area di anomalia geotermica (equidistanza isoterme: 5 °C)**
 - isoterme falda 8
 - isoterme falda 9
 - isoterme falda 10
 - Profili idrogeologici**
 - traccia dei profili
 - stratigrafie utilizzate
 - logs geofisici utilizzati

PROVINCIA DI VENEZIA
SERVIZIO GEOLOGICO, DIFESA DEL SUOLO E TUTELA DEL TERRITORIO

ATLANTE GEOLOGICO DELLA PROVINCIA DI VENEZIA

IDROGEOLOGIA E RISORSE IDRICHE SOTTERRANEE

TAVOLA 11

SCALA 1:100.000

2011