

Autori: Pietro Zangheni¹, Andrea Mazzucato²
Collaboratori: Valentina Bassan¹, Andrea Vitturi²
Cartografia informatizzata: Pietro Zangheni¹, Andrea Mazzucato²

¹) Geologo in Padova - www.proggettazioneambientale.it
²) Provincia di Venezia - Servizio Geologico e Difesa del Suolo - <http://difesasuolo.provincia.venezias.it>

¹) Geologo in Padova: già dirigente della Provincia di Venezia - Servizio Geologico e Difesa del Suolo
²) Provincia di Venezia - Servizio Geologico, Difesa del Suolo e Tutela del Territorio
<http://difesasuolo.provincia.venezias.it>

Regione
Friuli
Venezia
Giulia

Provincia
di
Treviso

A D R I A T I C O

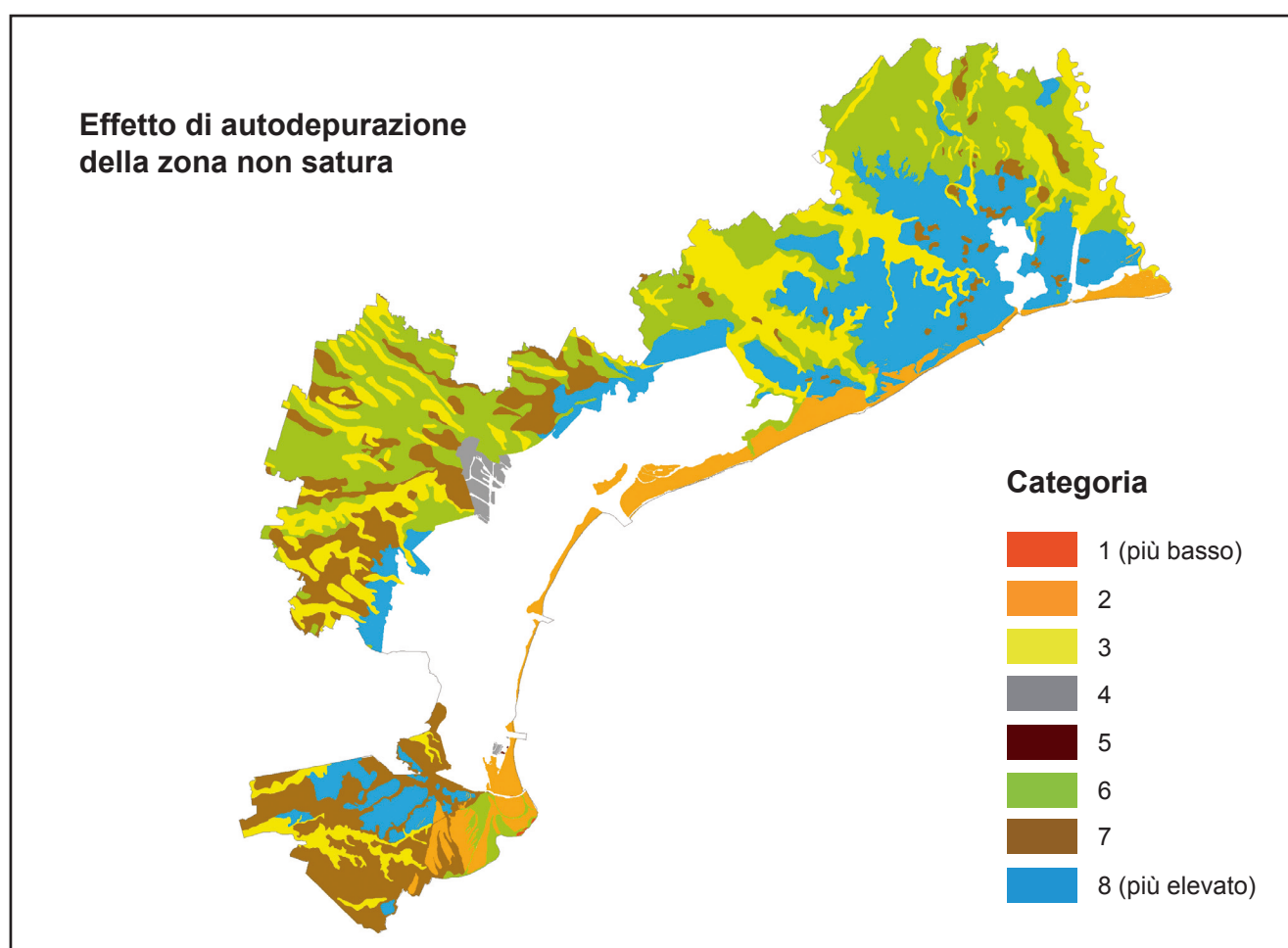
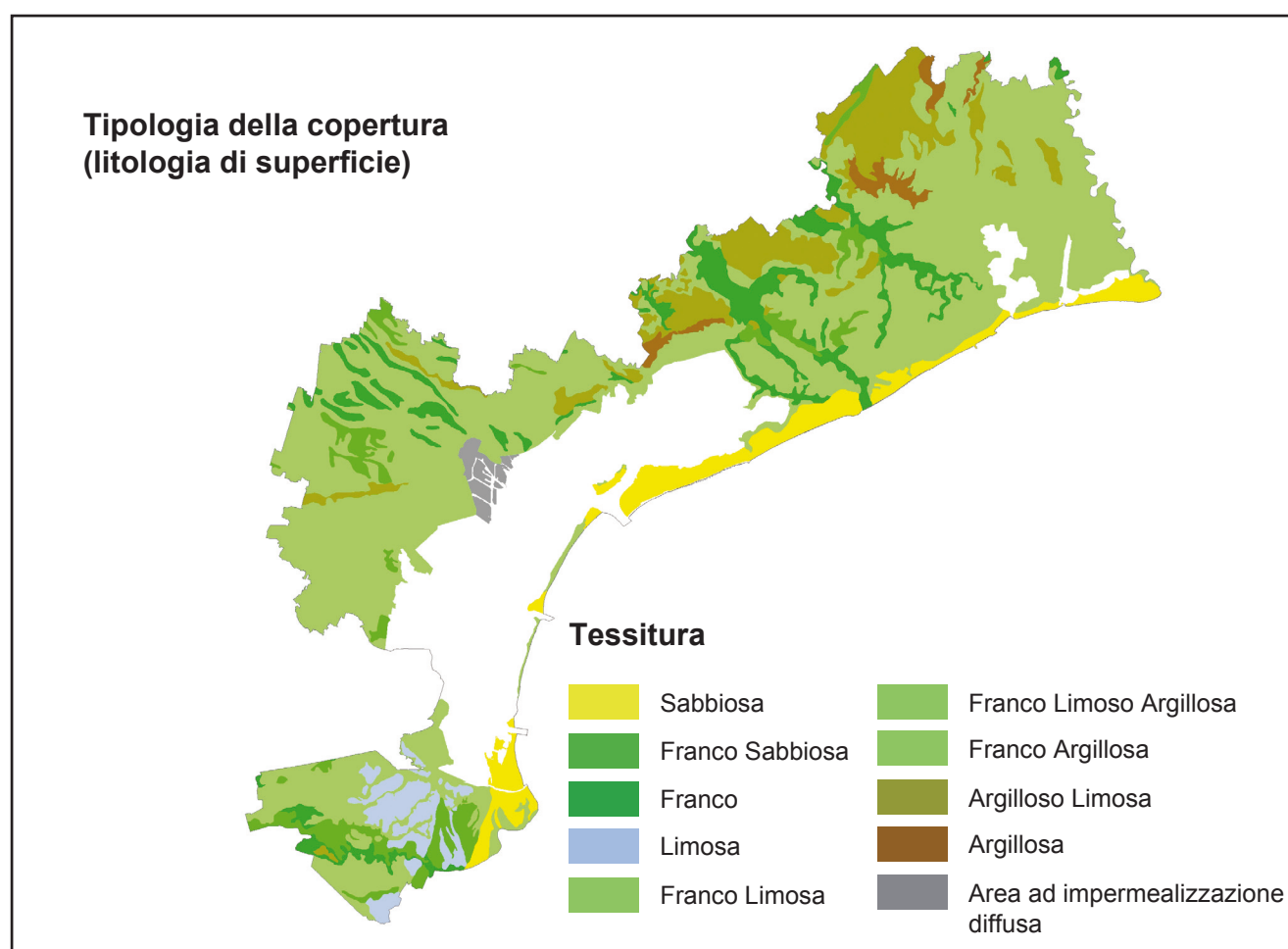
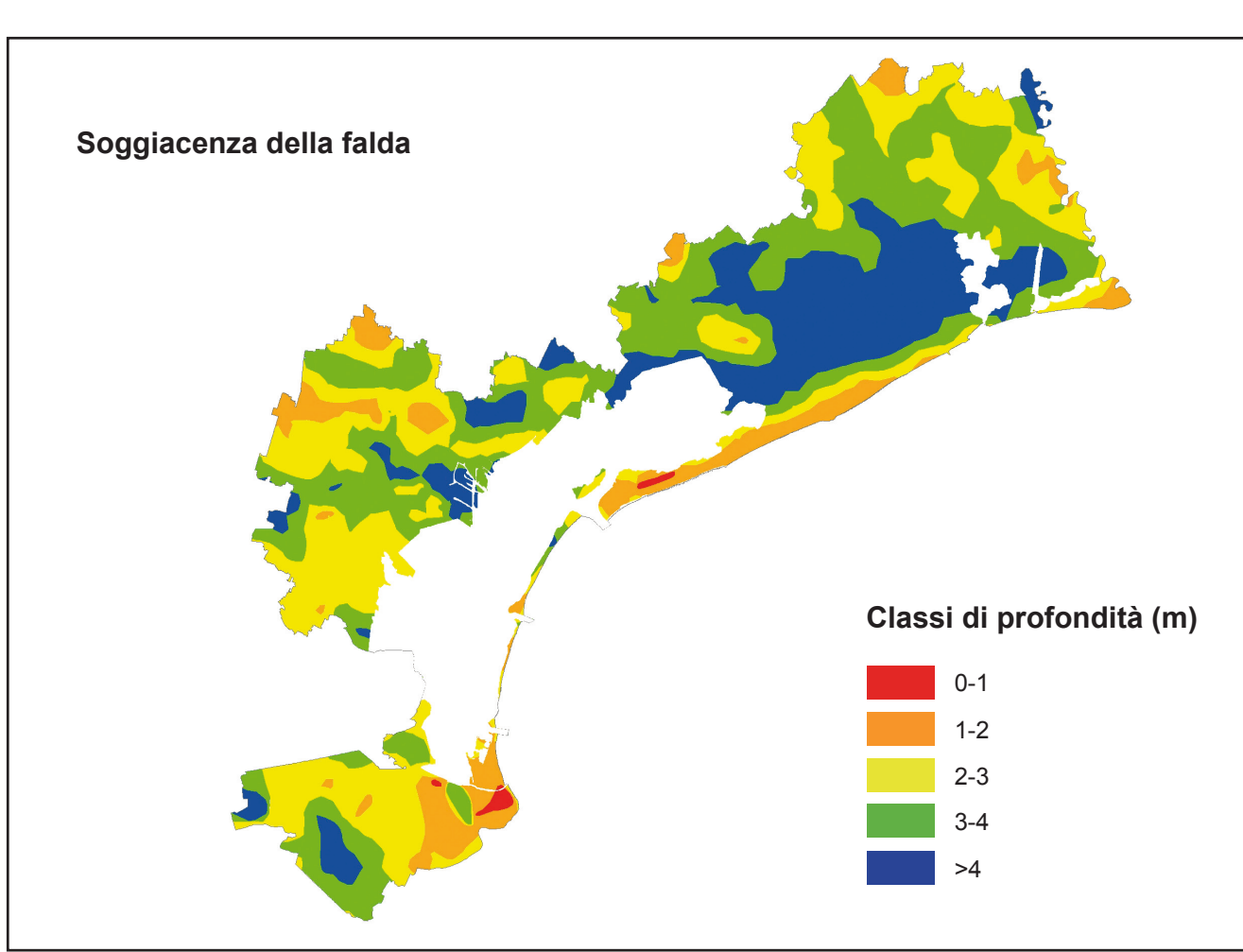
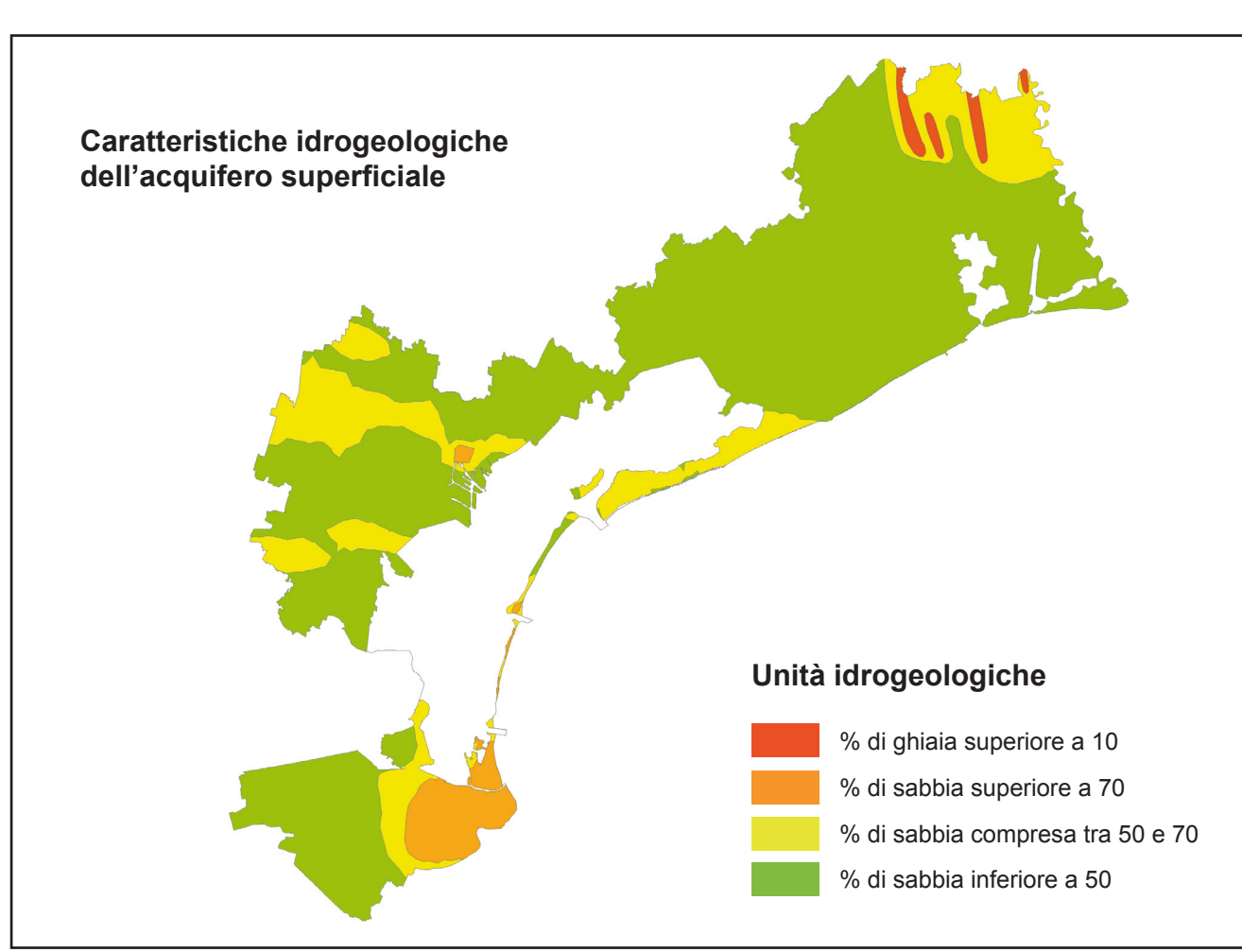
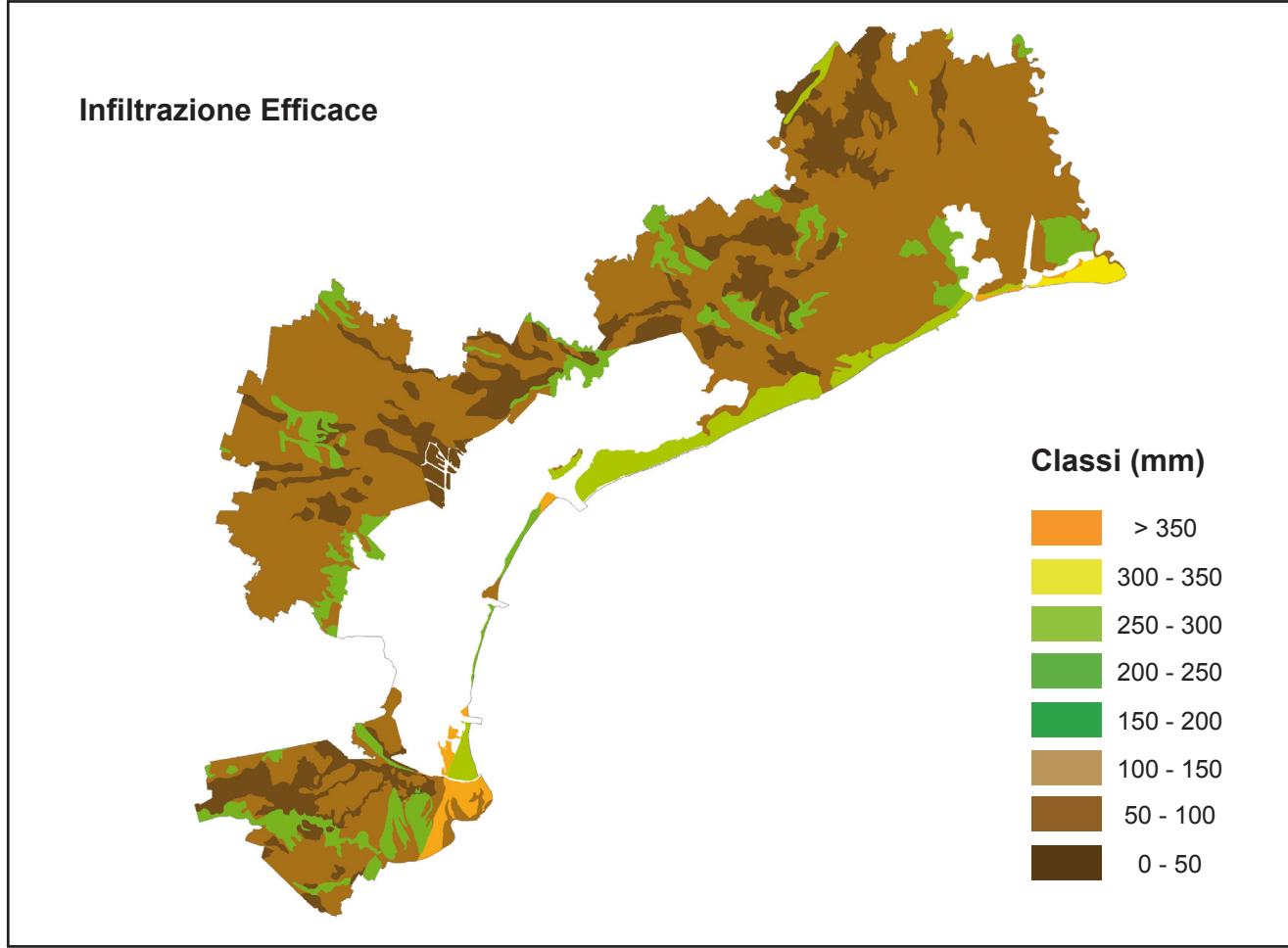
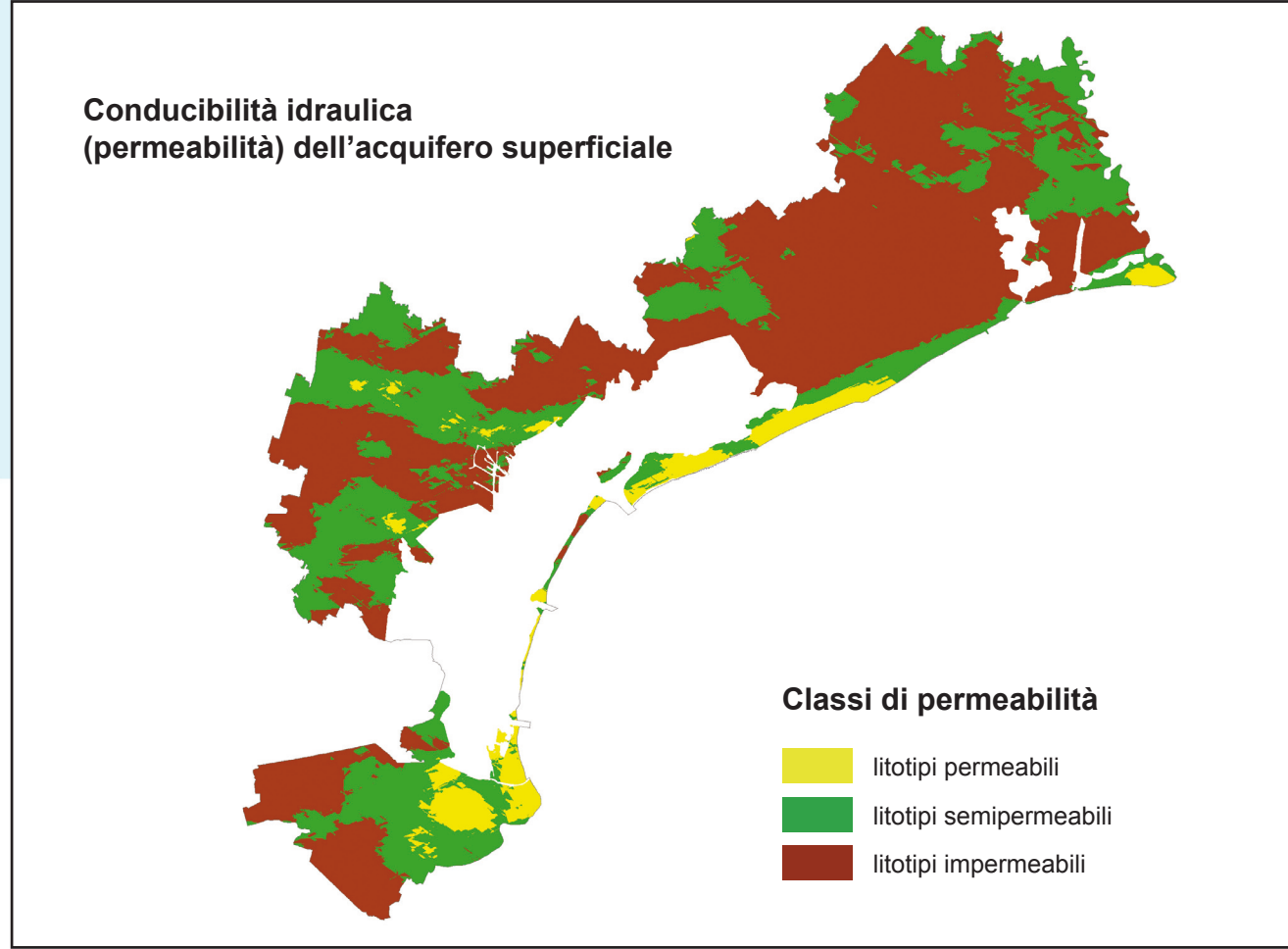
M A R E

Provincia
di
Padova

Provincia
di
Rovigo



Le coordinate sono definite nel sistema cartografico Roma 40 Gauss Boaga fuso Est
il Nord è riferito al reticolato del sistema cartografico Roma 40 Gauss Boaga fuso Est
Base topografica: Carta Tecnica Regionale 1:5.000, semplificata - Provincia di Venezia - Settore Urbanistica,
Pianificazione Territoriale e Sistema Informativo Geografico - Ufficio Sistema Informativo Geografico
Stampa: Grafiche Eredità Srl - Padova © Provincia di Venezia 2011



Legenda

Classi di vulnerabilità

- elevatissima
- elevata
- alta
- media
- bassa
- bassissima

La carta è stata prodotta utilizzando il metodo SINTACS. I dati sono aggiornati ad aprile 2007.

Per i dettagli delle legende si rimanda al testo.

PROVINCIA DI VENEZIA
SERVIZIO GEOLOGICO, DIFESA DEL SUOLO E TUTELA DEL TERRITORIO

ATLANTE GEOLOGICO DELLA PROVINCIA DI VENEZIA

VULNERABILITÀ INTRINSECA DEGLI ACQUIFERI SUPERFICIALI ALL'INQUINAMENTO

TAVOLA 12

SCALA 1:100.000

2011