

Responsabile tecnico e coordinatore del progetto: Valentina Bassan¹
Responsabile scientifico: Antonio Galgano²
Autori: Elisa Destro¹, Antonio Galgano², Valentina Bassan¹
Cartografia informatizzata: Elisa Destro¹

¹) Provincia di Venezia, Servizio Geologico, Difesa del Suolo e Tutela del Territorio
<http://difesa-suolo.provincia.venezia.it>
²) Università di Padova, Dipartimento di Geoscienze - www.geoscienze.unipd.it

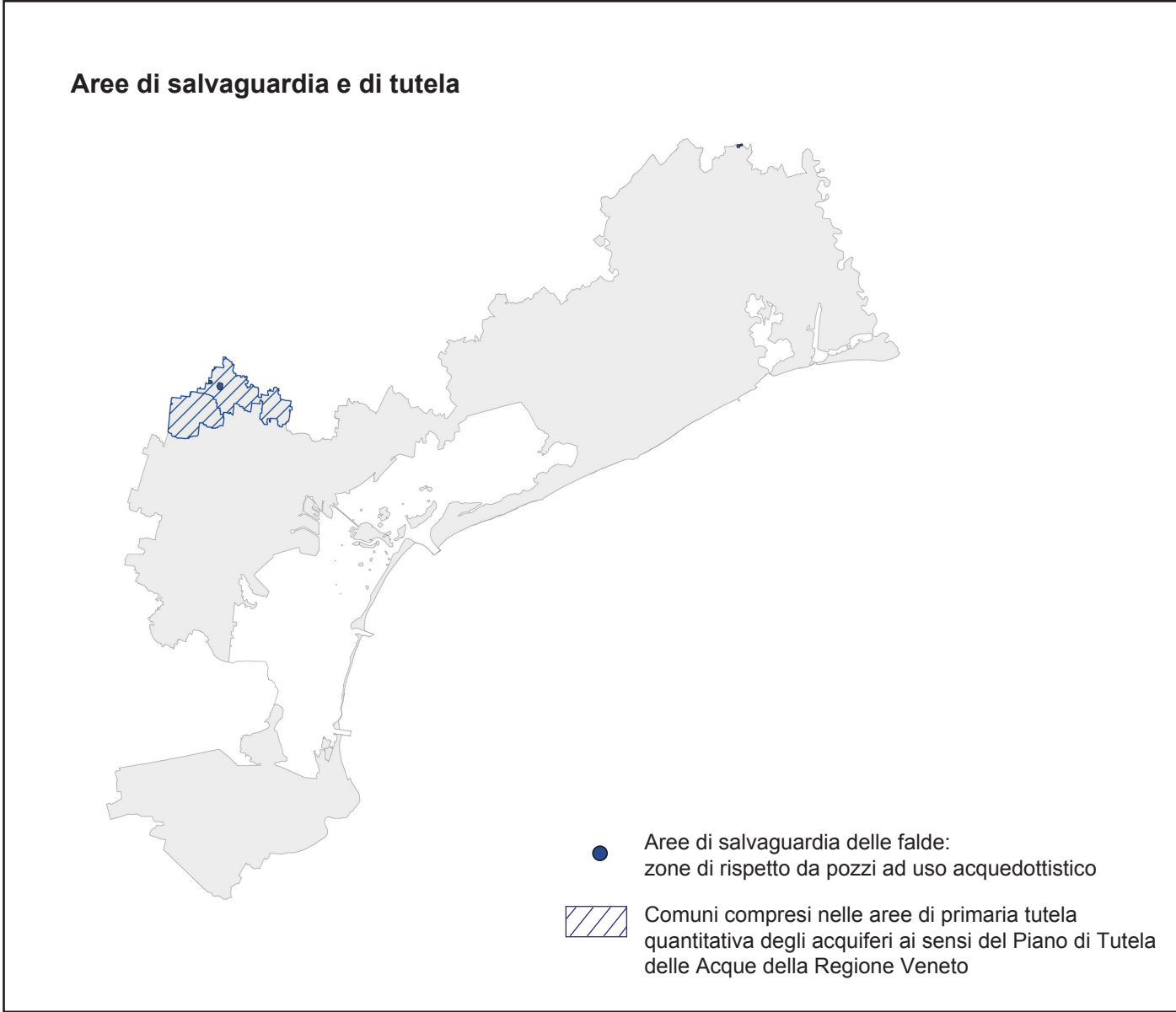
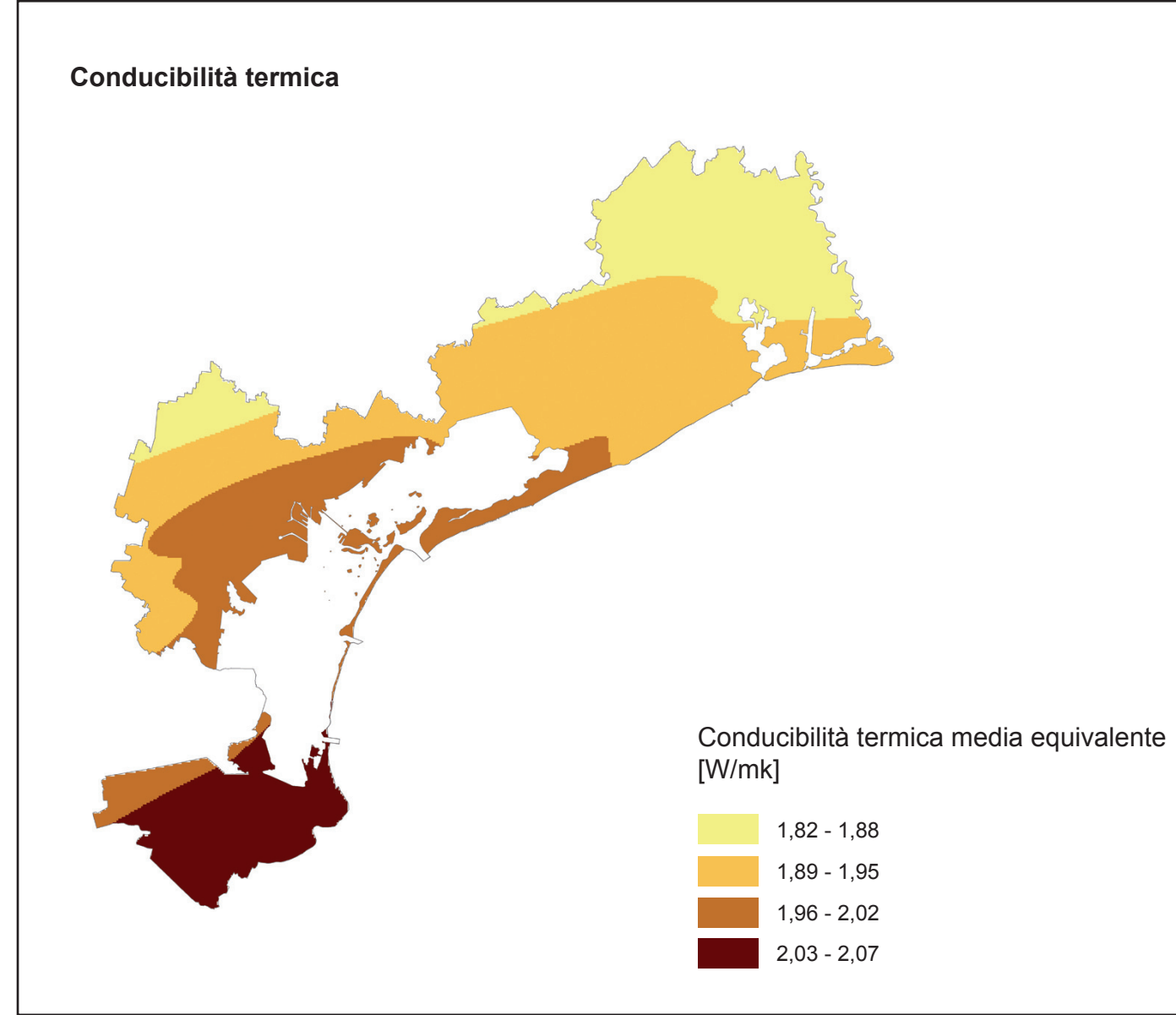
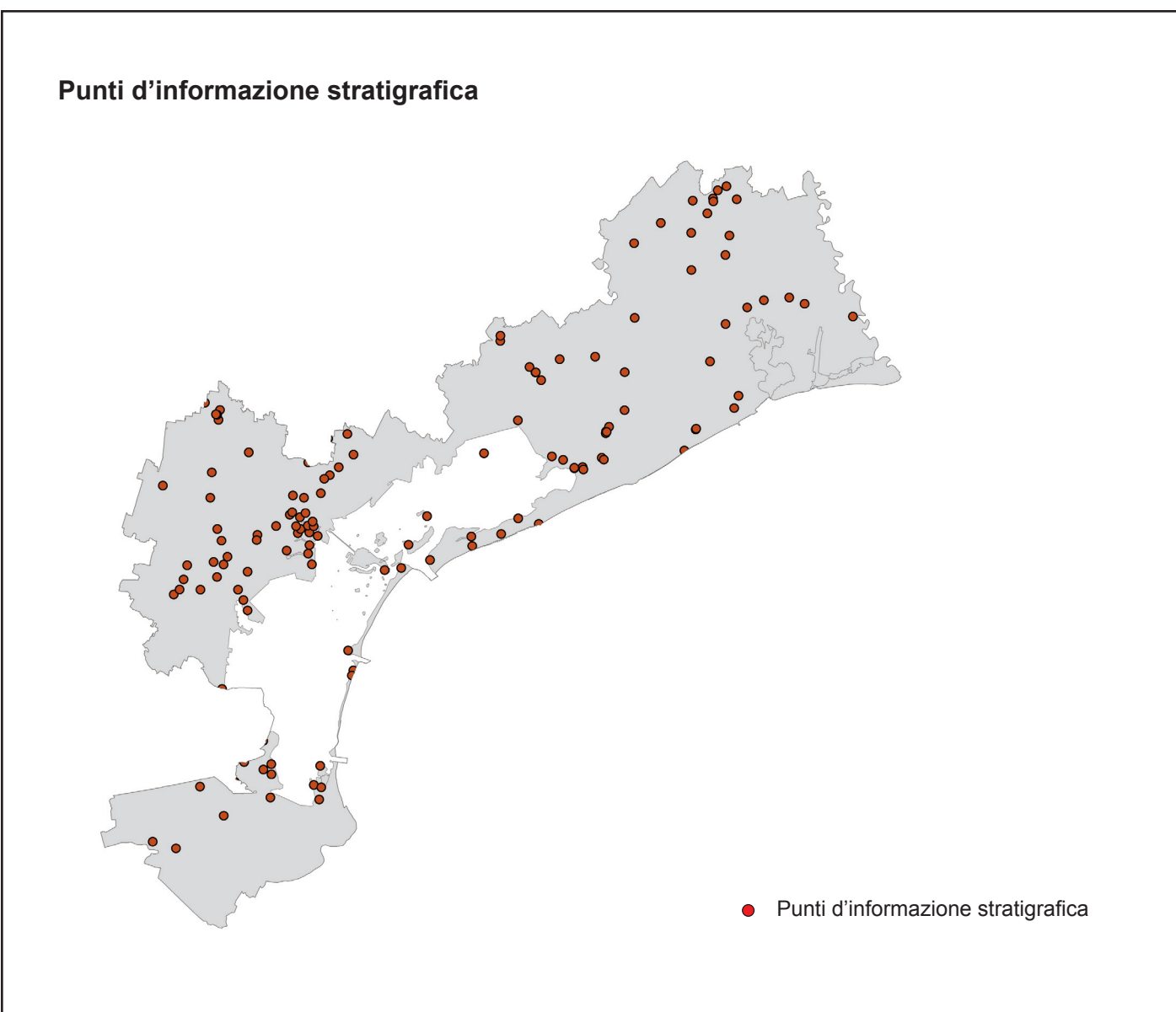
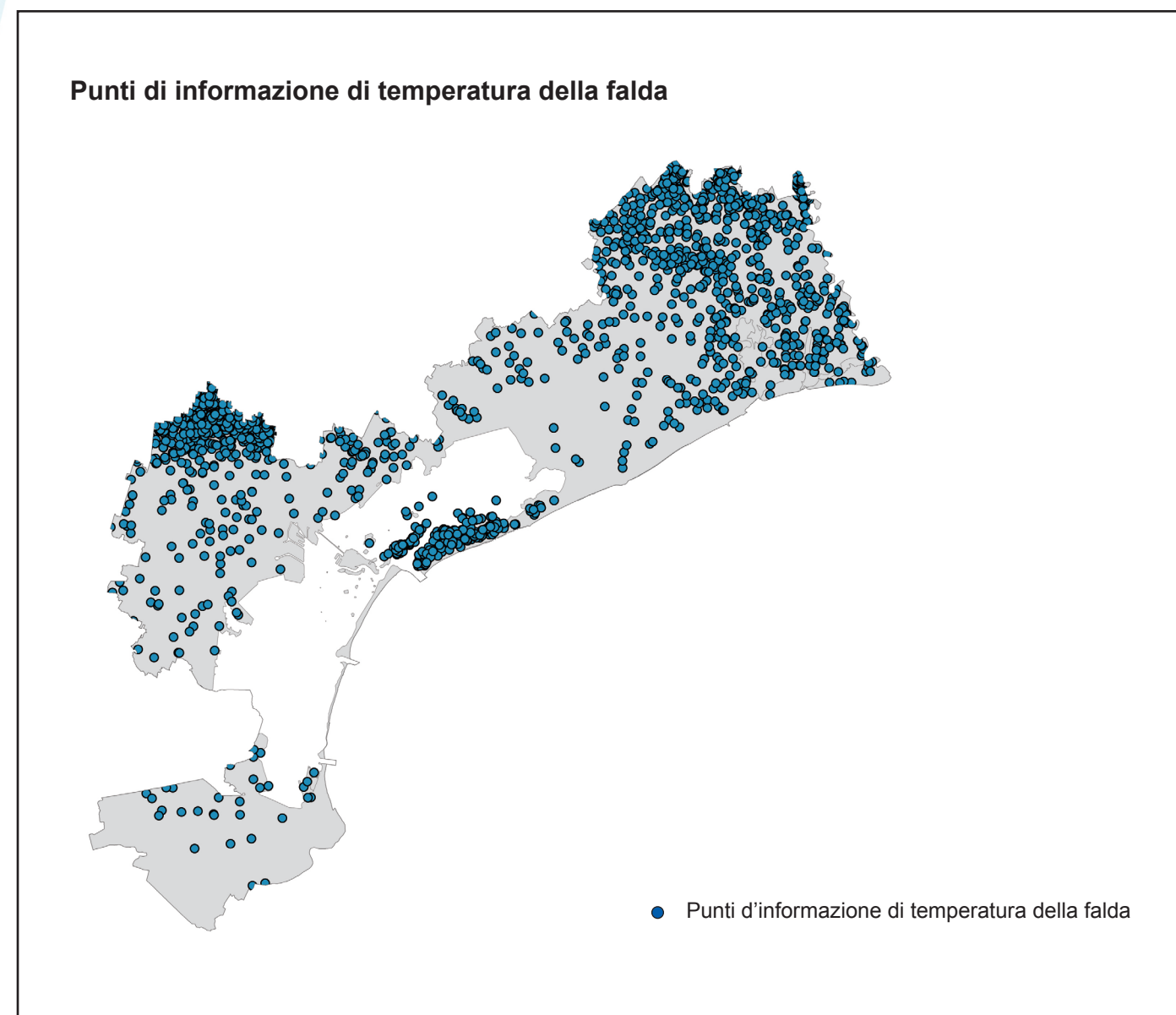
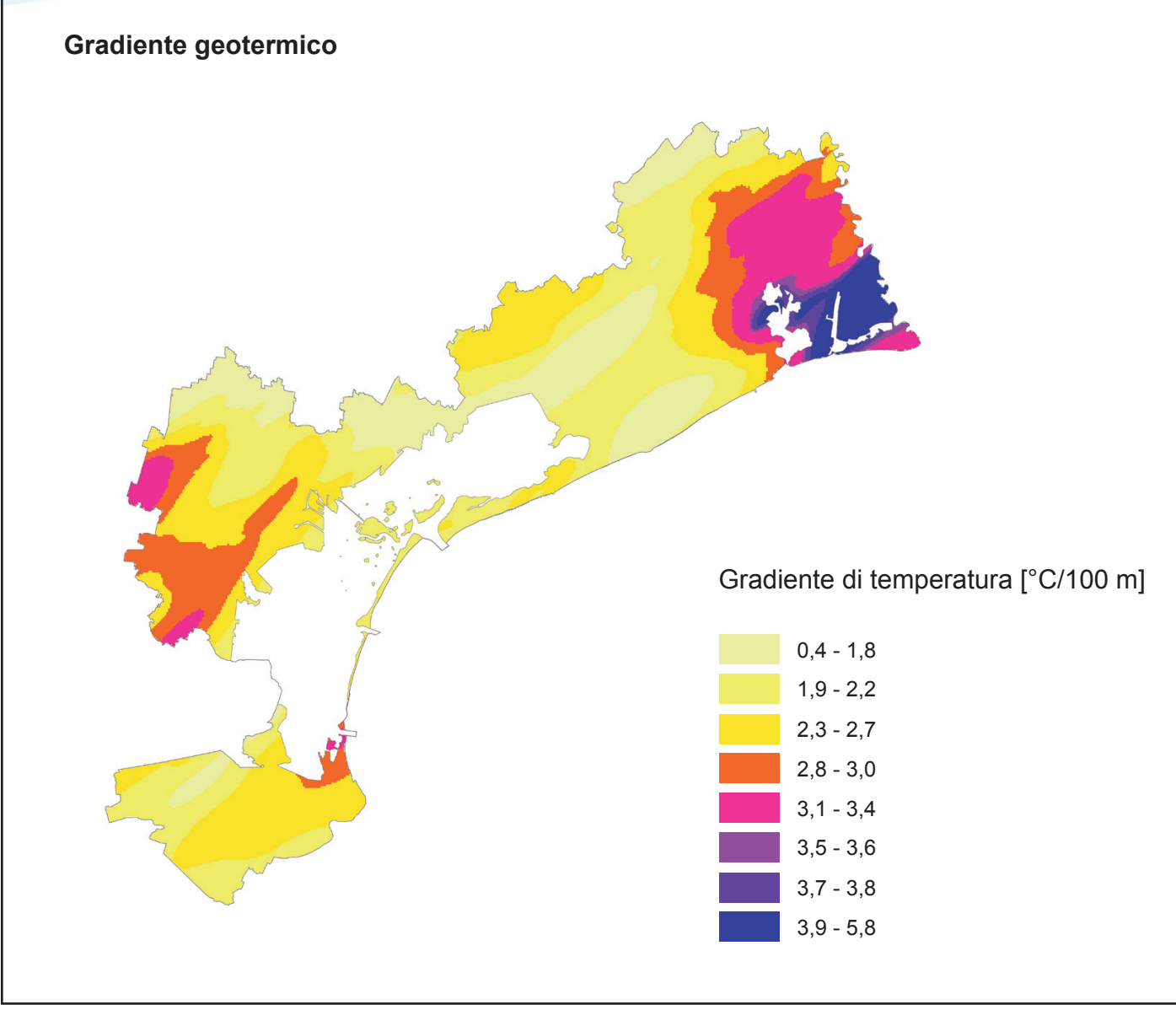
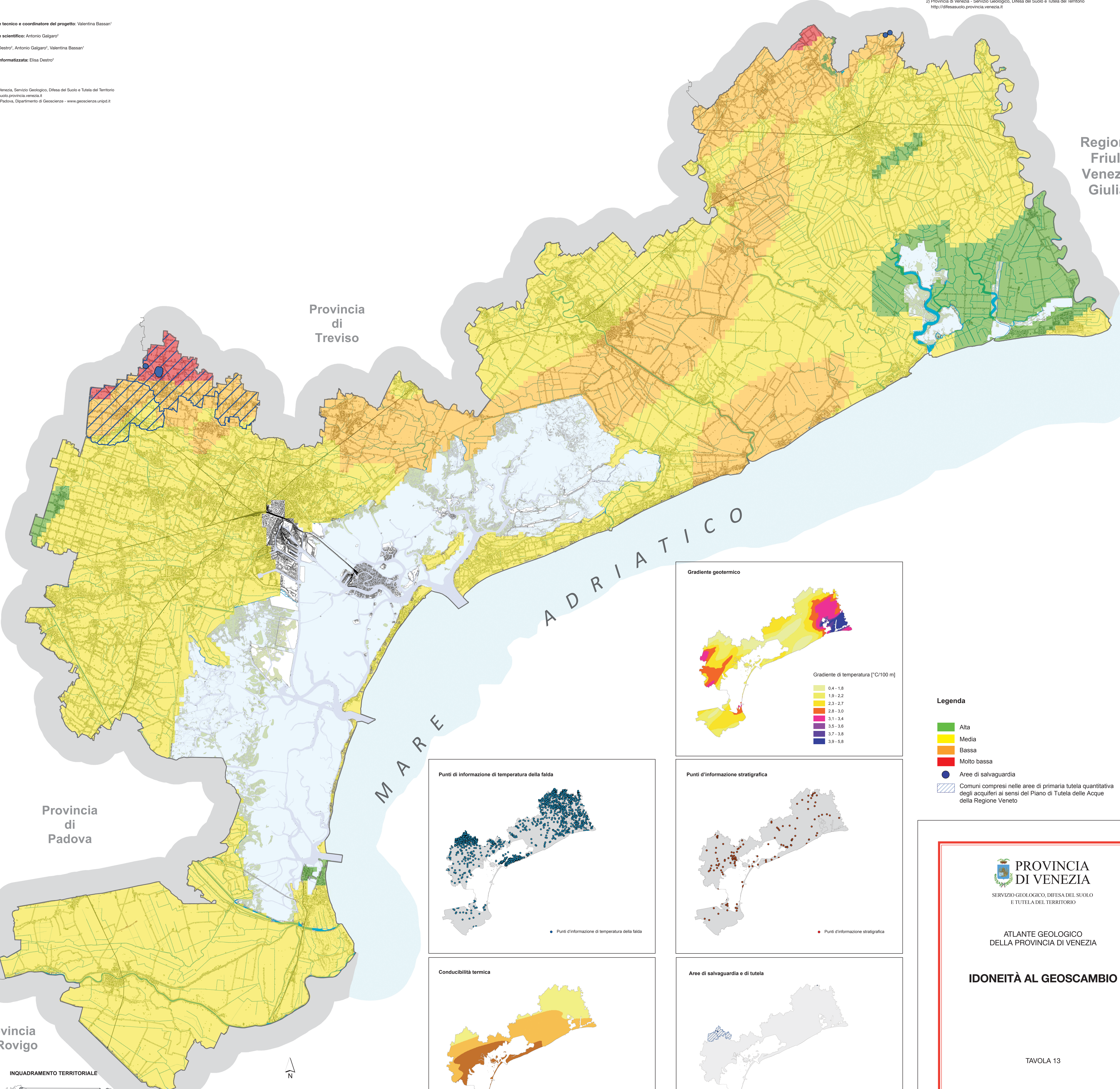
Regione
Friuli
Venezia
Giulia

Provincia
di
Treviso

Provincia
di
Padova

Provincia
di
Rovigo

M A R E
A D R I A T I C O



Legenda

- Alta
- Media
- Bassa
- Molto bassa
- Aree di salvaguardia
- ▨ Comuni compresi nelle aree di primaria tutela quantitativa degli acquiferi ai sensi del Piano di Tutela delle Acque della Regione Veneto

PROVINCIA DI VENEZIA
SERVIZIO GEOLOGICO, DIFESA DEL SUOLO E TUTELA DEL TERRITORIO

ATLANTE GEOLOGICO DELLA PROVINCIA DI VENEZIA

IDONEITÀ AL GEOSCAMBIO

TAVOLA 13

SCALA 1:100.000

2011



Le coordinate sono definite nel sistema cartografico Roma 40 Gauss Boaga fuso Est e Nord e riferito al reticolato del sistema cartografico Roma 40 Gauss Boaga fuso Est

Base topografica: Carta Tecnica Regionale 1:5.000, semisfittica - Provincia di Venezia - Settore Urbanistica, Pianificazione Territoriale e Sistema Informativo Geografico - Ufficio Sistema Informativo Geografico
Stampa: Grafiche Eredità Srl - Padova © Provincia di Venezia - Università di Padova 2011