

Fonti: - **Acque sotterranee:**
Banche dati dei pozzi idrici della Provincia di Venezia - Servizio Geologico, Difesa del Suolo e Tutela del Territorio; Indagine idrogeologica del territorio provinciale di Venezia (2000); Indagine sulle acque sotterranee del Portogruarese (2001); Progetto ISES - Intrusione Salina E Subidenza (2003); Progetto Cartografia Geologica CARG, Fogli Venezia (2007), Chioggia-Malamocco (2007) e Portogruaro (2011).

- **Attività estrattiva:**
Banche dati delle cave e delle migliori fondarie della Provincia di Venezia - Servizio Geologico, Difesa del Suolo e Tutela del Territorio.

Note: Trattandosi di Banche Dati continuamente aggiornate, dovrà essere verificata la situazione sul sito <http://difessasuolo.provincia.venezia.it>.
La carta è riferita a novembre 2010.

Regione
Friuli
Venezia
Giulia

Provincia
di
Treviso

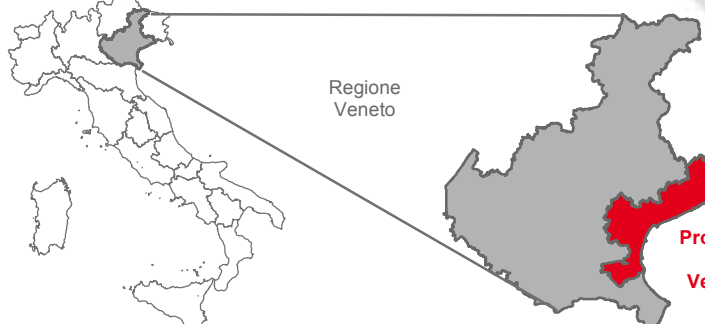
A D R I A T I C O

M A R E

Provincia
di
Padova

Provincia
di
Rovigo

INQUADRAMENTO TERRITORIALE



0 1,25 2,5 5 7,5 10 km

Le coordinate sono definite nel sistema cartografico Roma 40 Gauss-Boaga fuso Est.
Il Nord è riferito al reticolato del sistema cartografico Roma 40 Gauss-Boaga fuso Est.
Base topografica: Carta Tecnica Regionale 1:5.000, semplificata - Provincia di Venezia - Settore Urbanistica, Pianificazione Territoriale e Sistema Informativo Geografico - Ufficio Sistema Informativo Geografico
Stampa: Grafiche Eredità Srl - Padova

© Provincia di Venezia 2011

Legenda

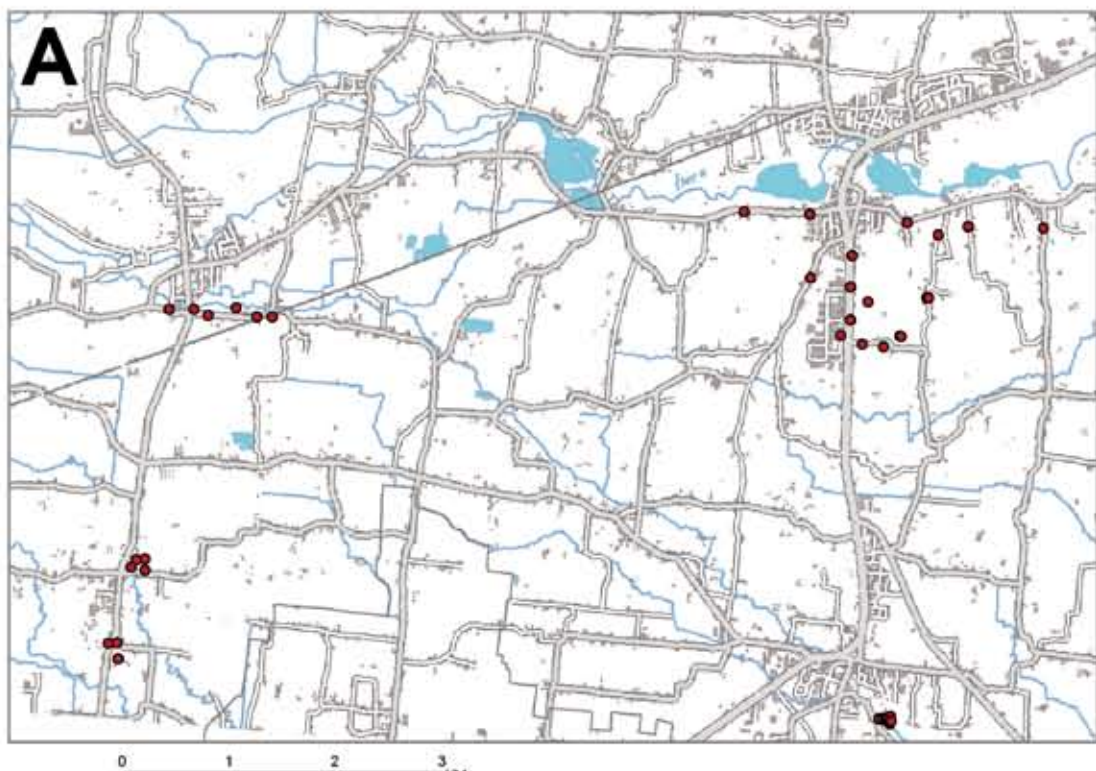
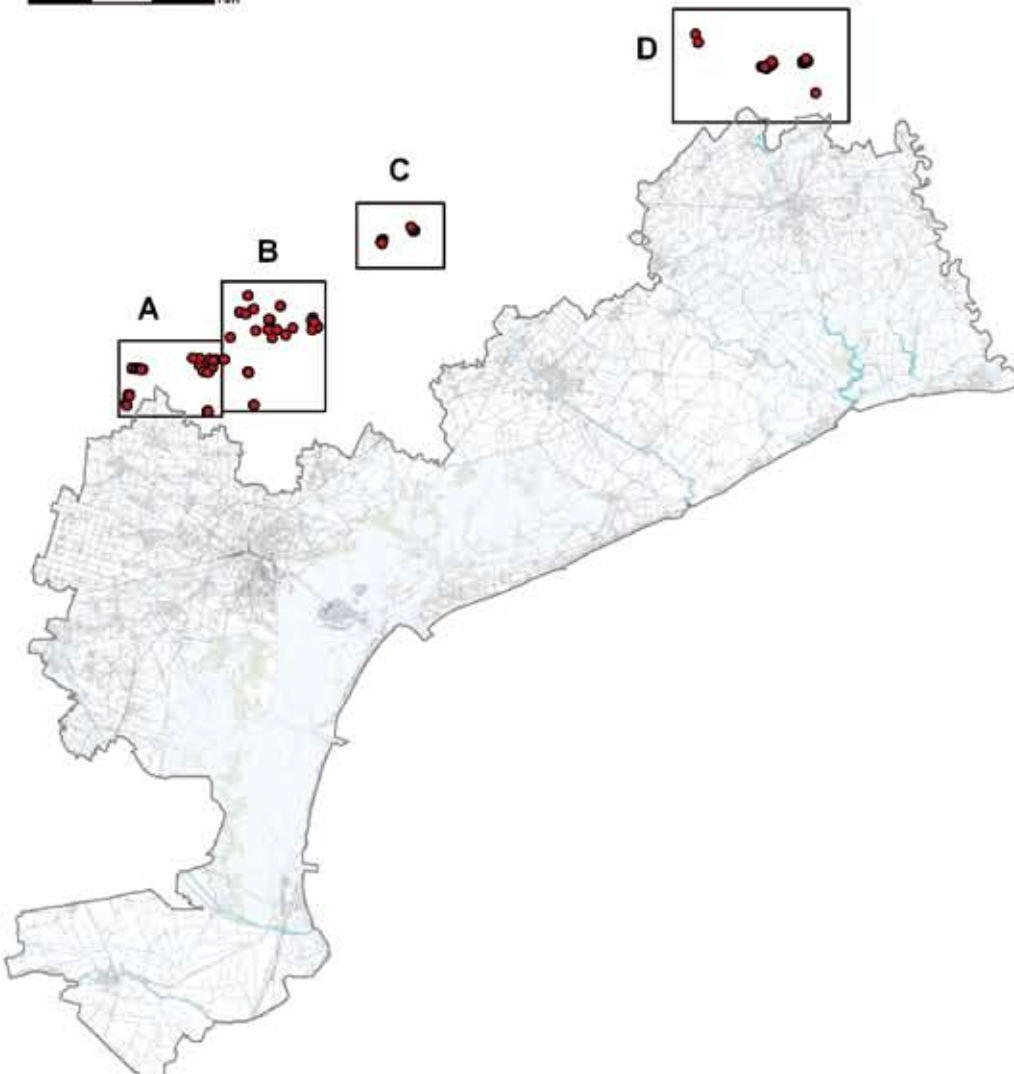
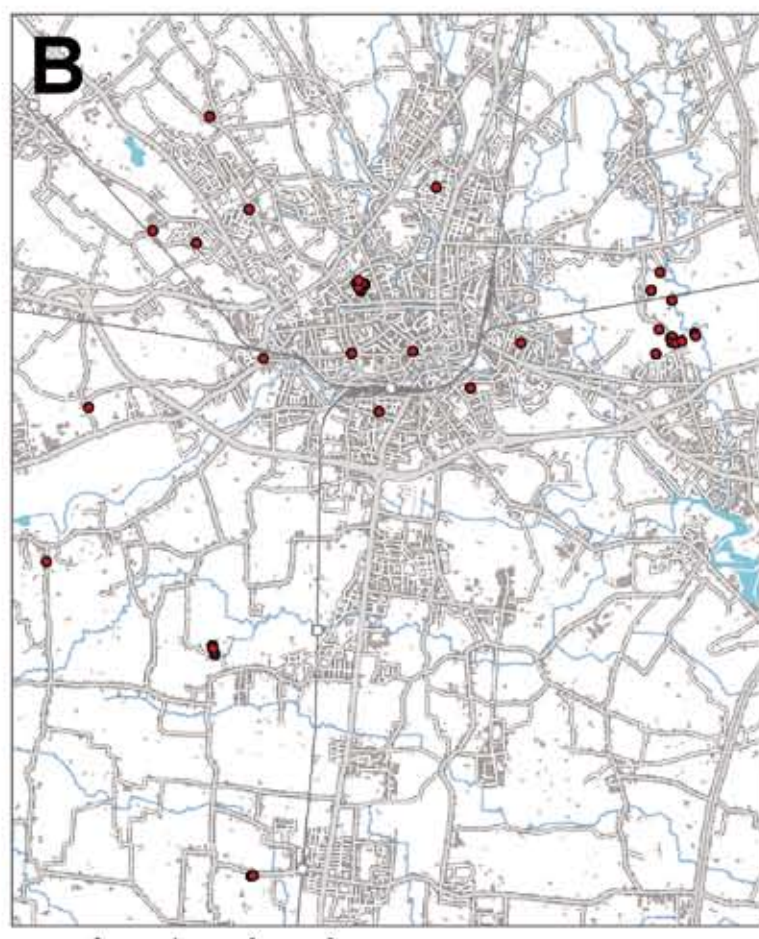
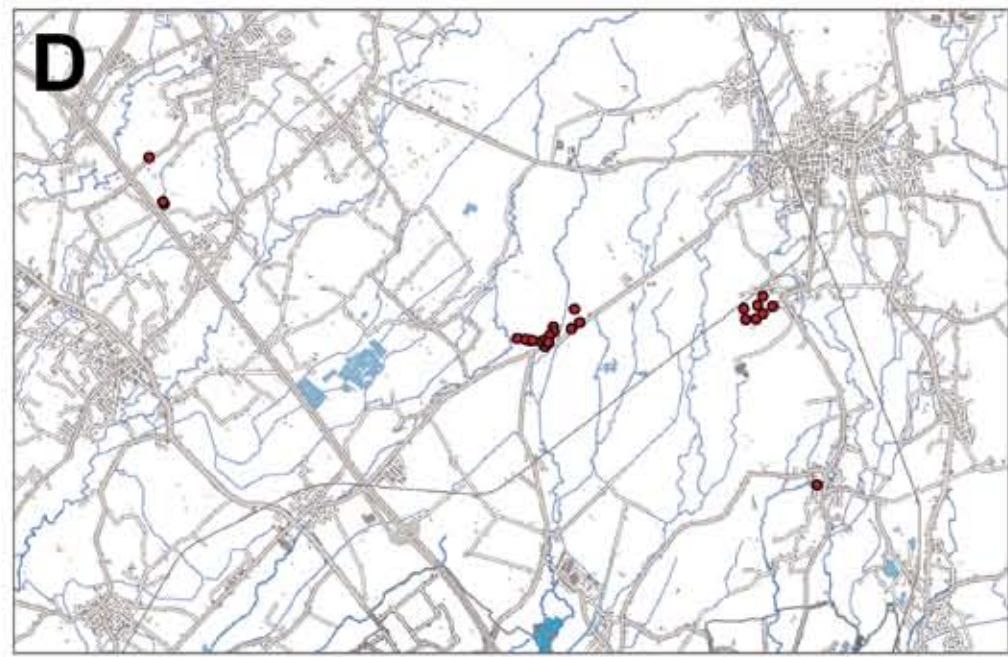
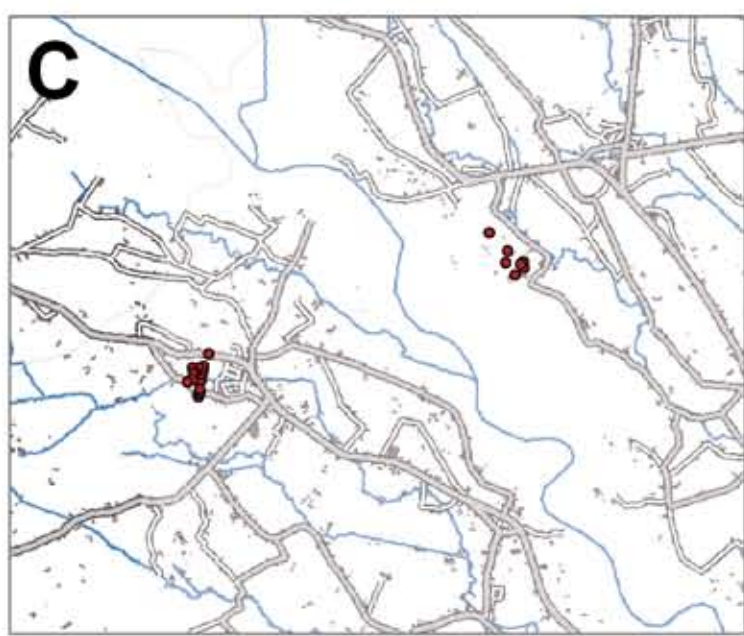
attività estrattive

- miglioria fondiaria
- cava autorizzata (attiva o estinta)
- cava abbandonata o dismessa

acque sotterranee

- | aree di maggiore sfruttamento | pozzi rilevati |
|---|------------------|
| Area di maggior utilizzo della risorsa geotermica | acquedottistico |
| Area ad elevato prelievo idropotabile autonomo | imbottigliamento |
| | domestico |
| | produttivo |
| | fontana pubblica |

Punti di presa acquedottistici da falda profonda fuori provincia



PROVINCIA
DI VENEZIA

SERVIZIO GEOLOGICO, DIFESA DEL SUOLO
E TUTELA DEL TERRITORIO

ATLANTE GEOLOGICO
DELLA PROVINCIA DI VENEZIA

SFRUTTAMENTO
DELLE GEORISORSE
(ATTIVITÀ ESTRATTIVE E ACQUE SOTTERRANEE)

TAVOLA 14

SCALA 1:100.000

2011