

Responsabile del progetto: Valentina BASSAN¹
Responsabile scientifico: Paolo FABBR²
Coordinatore tecnico e scientifico: Pietro ZANGHERI³
Autori: Andrea MAZZUCATO¹, Sandra PRIMON³

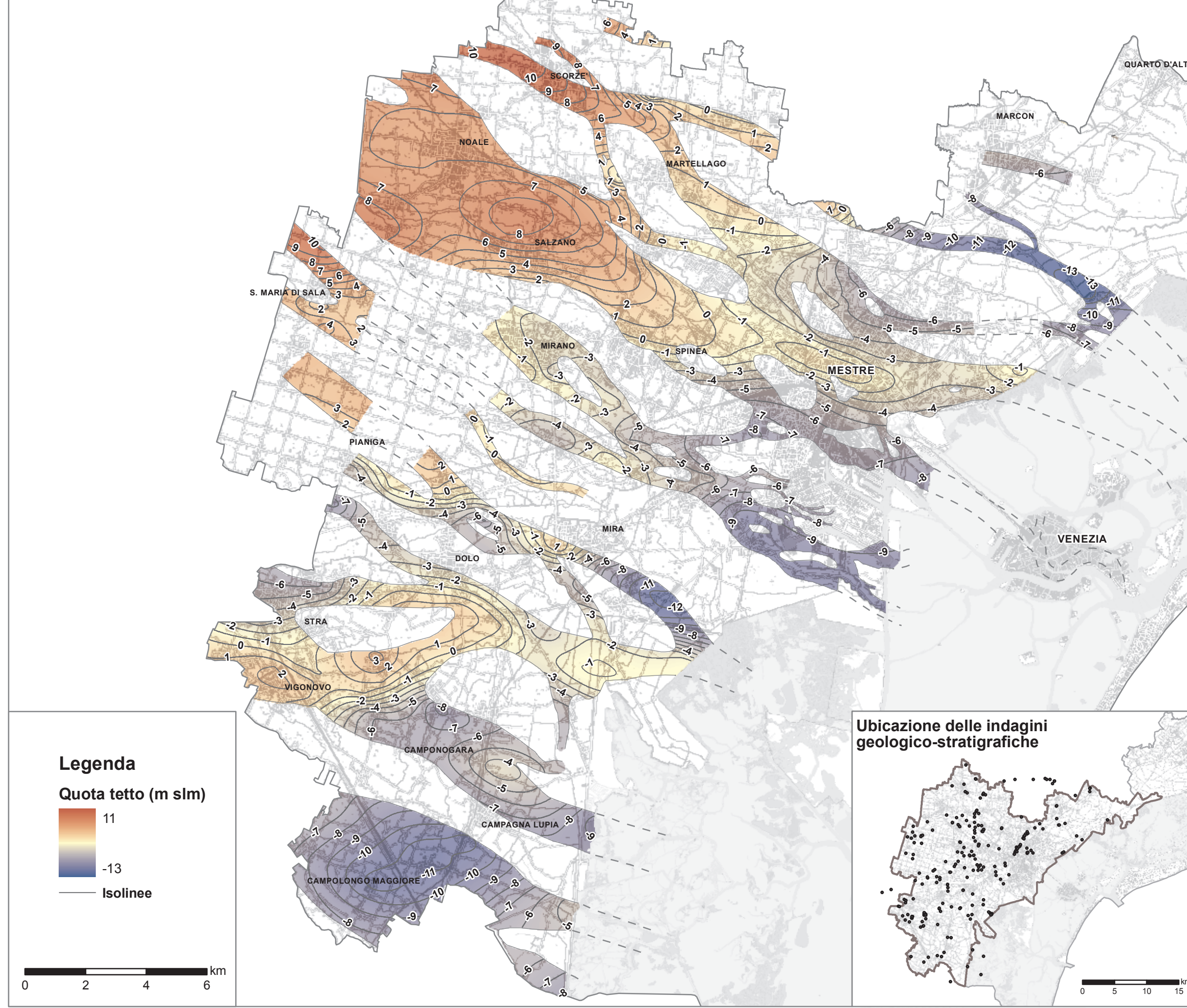
Enti di riferimento:
1) Provincia di Venezia - Servizio Geologico, Difesa del Suolo e Tutela del Territorio
2) Università degli Studi di Padova - Dipartimento di Geoscienze
3) Geologo libero professionista

INQUADRAMENTO TERRITORIALE

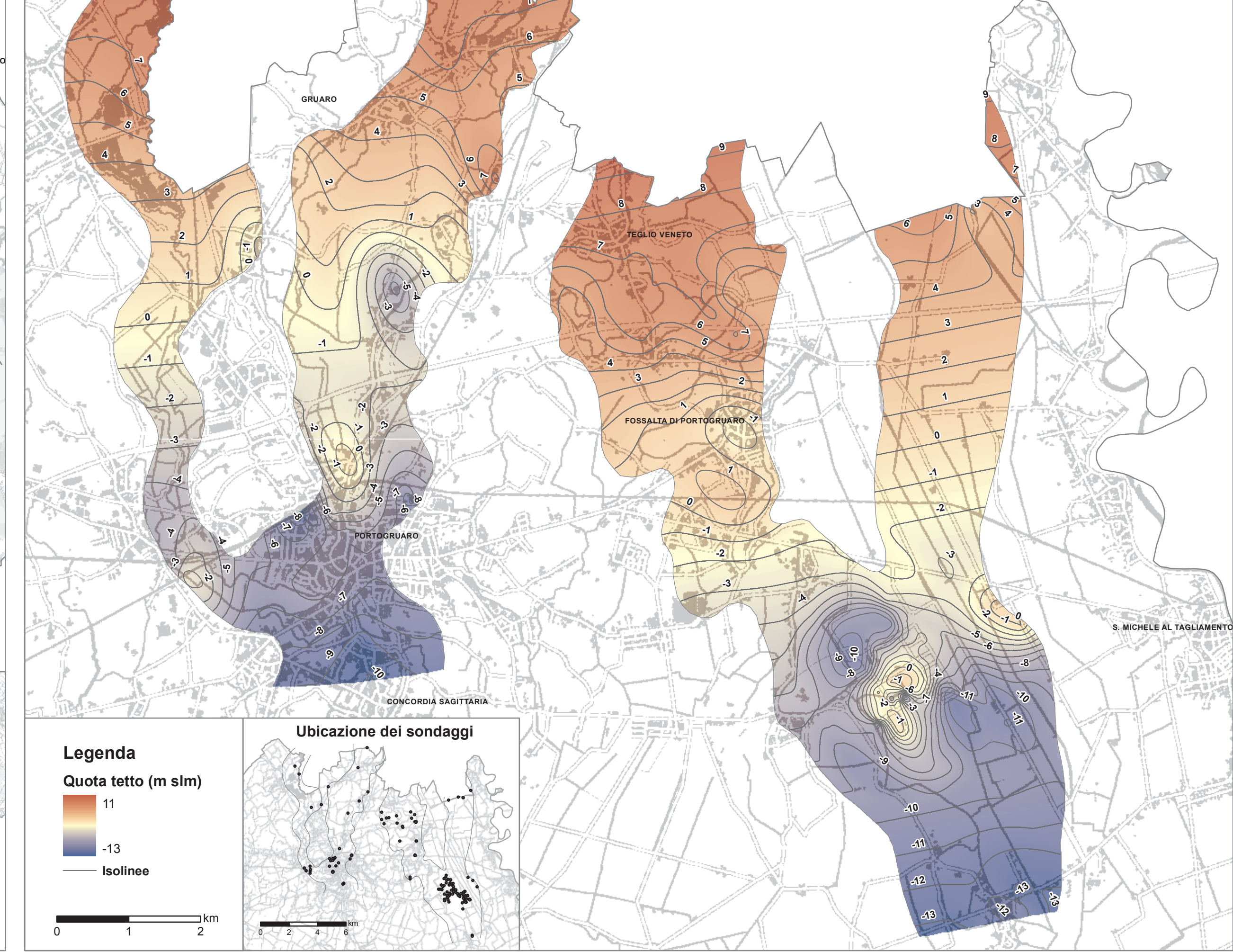


Le coordinate e il Nord sono definiti nel sistema cartografico Roma 40 Gauss-Boaga fuso Est
Base topografica: Carta Tecnica Regionale 1:5.000 semplificata
Provincia di Venezia - Servizio Pianificazione Territoriale e Urbanistica

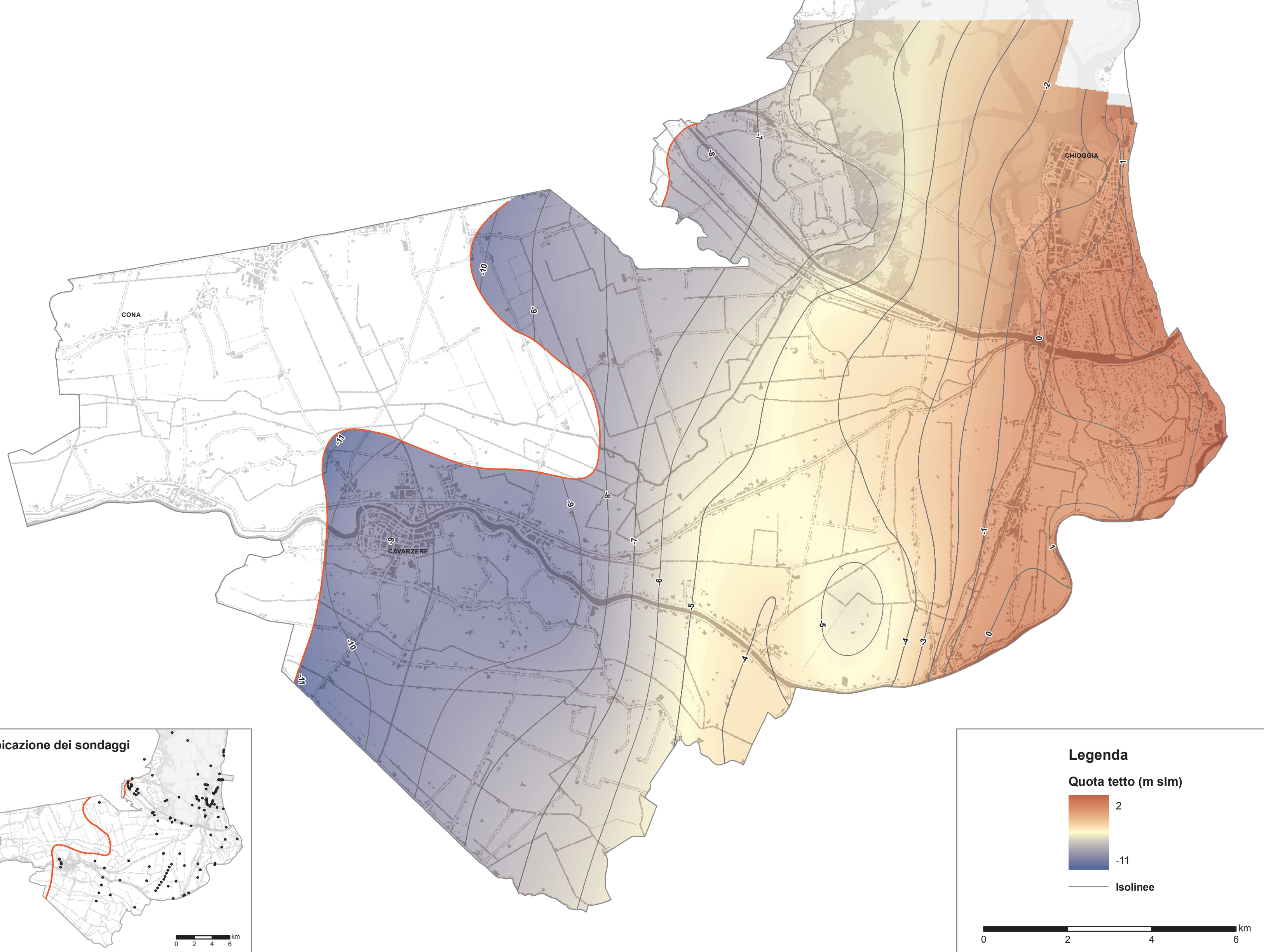
Quota del tetto degli Acquiferi sabbiosi del Brenta pleistocenico



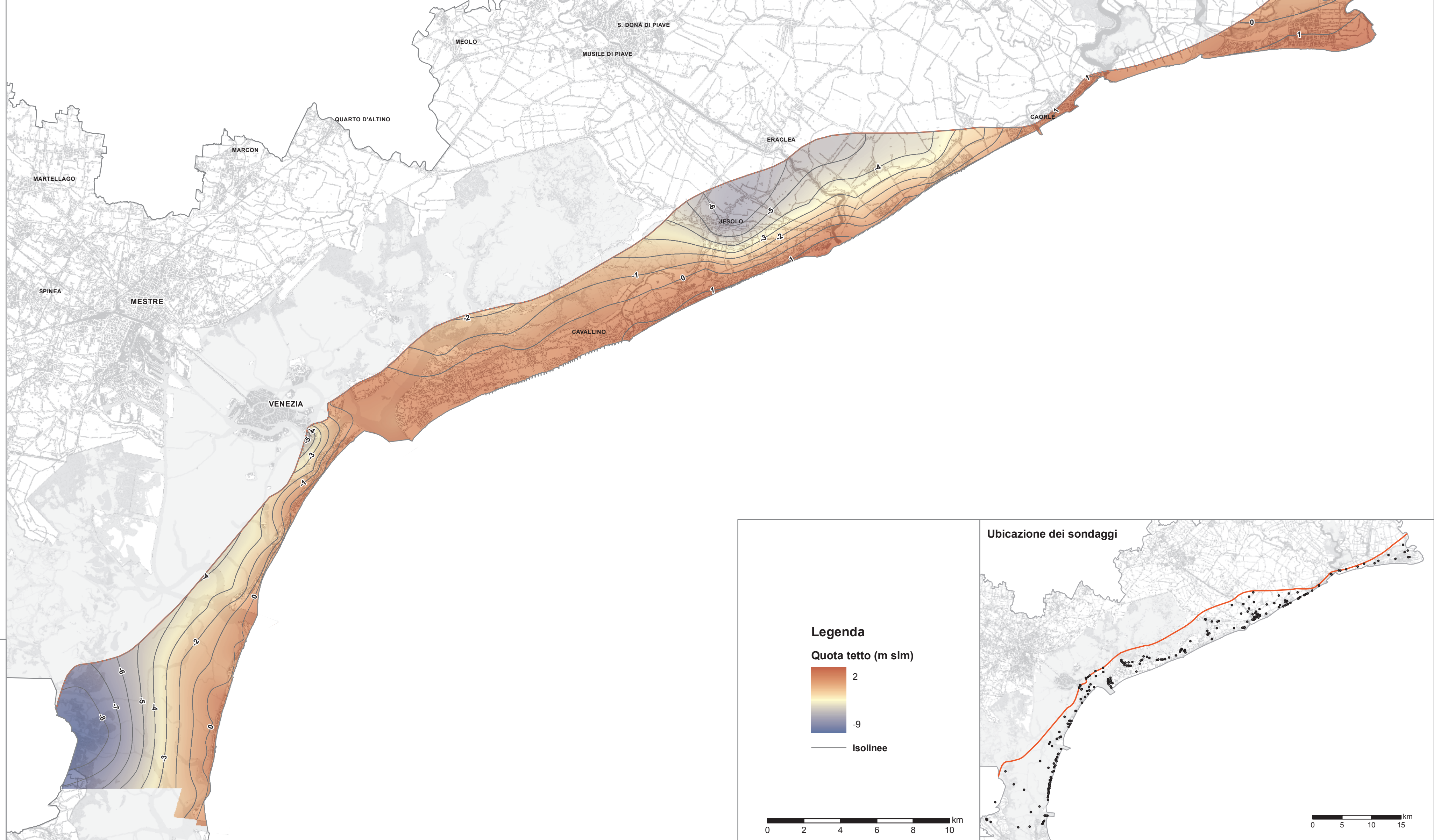
Quota del tetto degli Acquiferi ghiaiosi e sabbiosi del Tagliamento post LGM



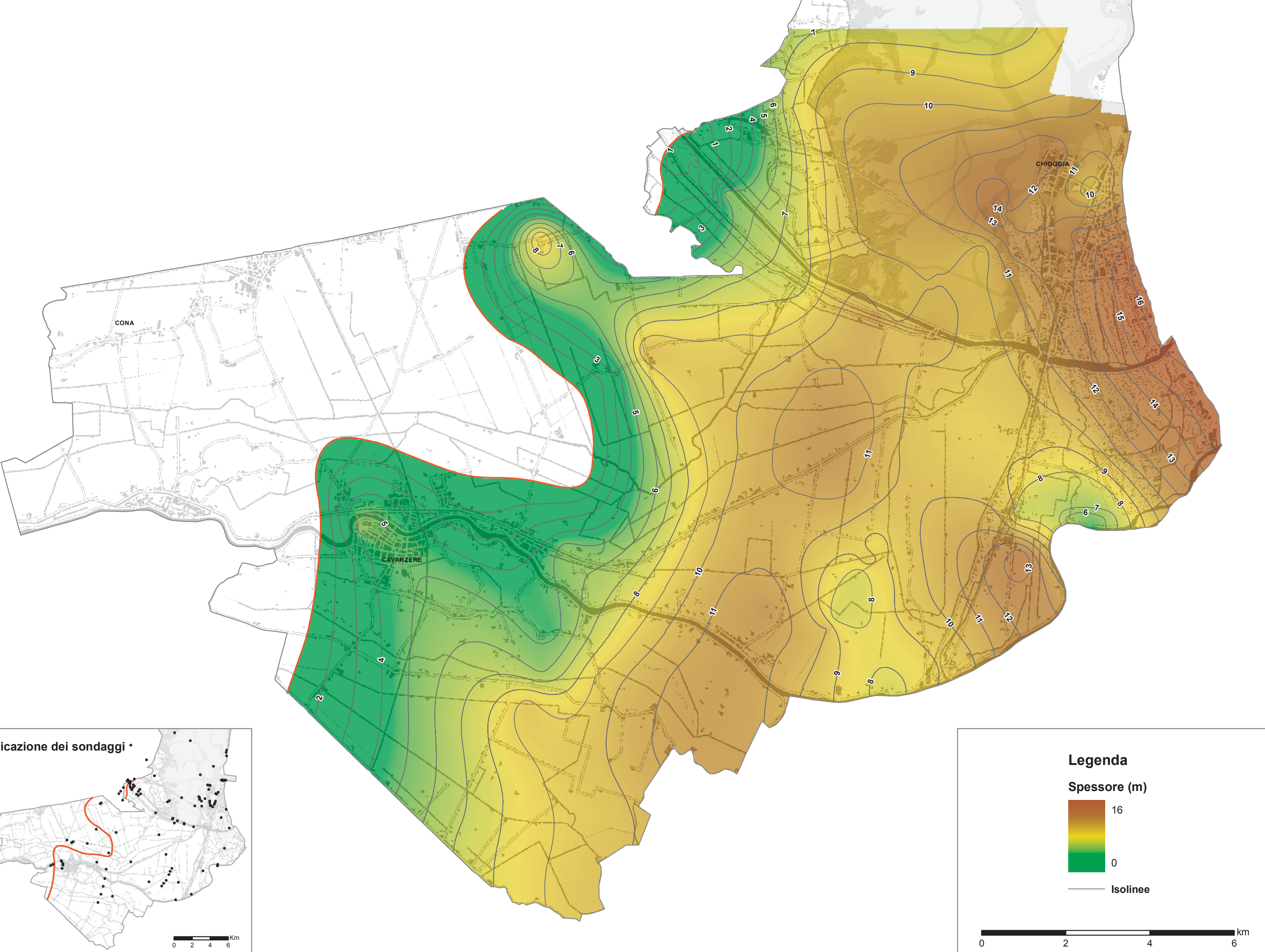
Quota del tetto dell'Acquifero sabbioso costiero olocenico (settore SW)



Quota del tetto dell'Acquifero sabbioso costiero olocenico (settore NE)



Spessore dell'Acquifero sabbioso costiero olocenico (settore SW)



Spessore dell'Acquifero sabbioso costiero olocenico (settore NE)

