



# PROVINCIA DI VENEZIA

ASSESSORATO ALLA PROTEZIONE CIVILE  
SETTORE TUTELA E VALORIZZAZIONE DEL TERRITORIO  
Ufficio Difesa del Suolo



STUDIO GEOAMBIENTALE  
DEL TERRITORIO PROVINCIALE  
DI VENEZIA  
Parte centrale  
(Riviera del Brenta, Miranese e Veneziano)

## ATTITUDINE GEOLOGICA AL REPERIMENTO DI ARGILLA PER LATERIZI

SCALA 1 : 100.000

Venezia 2003

Società Italiana di Geologia Ambientale

Allegato 9

Responsabile del progetto: ANDREA VITTURI

Autori della carta: VALENTINA BASSAN, VITTORIO BISAGLIA

Collaboratore: PIETRO ZANGHERI

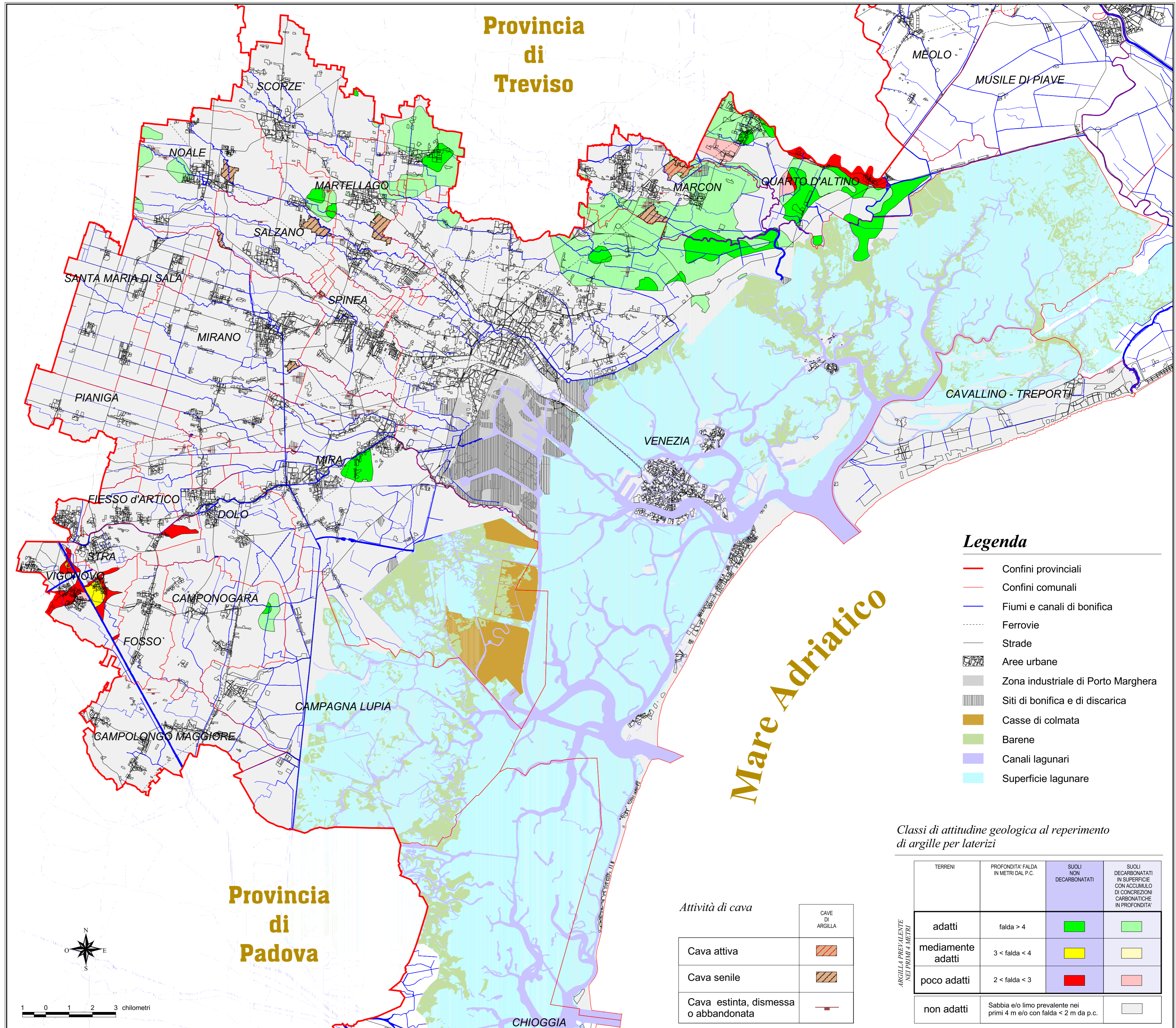
Fonte del tematismo dei siti di bonifica e di discarica: Provincia di Venezia, Settore Politiche Ambientali

Realizzazione cartografica: VITTORIO BISAGLIA, ENRICO CONCHETTO

Allestimento della cartografia informatizzata per la stampa: ENRICO CONCHETTO

Aggiornamento: 2001

Casa editrice: Servizi Grafici Editoriali - S.G.E. Padova



### Legenda

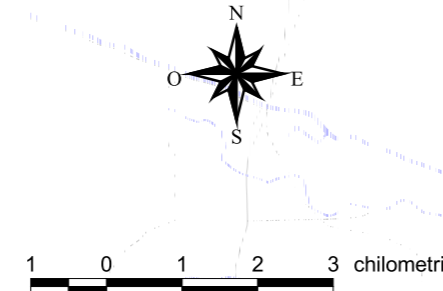
- Confini provinciali
- Confini comunali
- Fiumi e canali di bonifica
- Ferrovie
- Strade
- Aree urbane
- Zona industriale di Porto Marghera
- Siti di bonifica e di discarica
- Casse di colmata
- Barene
- Canali lagunari
- Superficie lagunare

### Classi di attitudine geologica al reperimento di argille per laterizi

TERRENI	PROFONDITA' FALDA IN METRI DAL P.C.	SUOLI	
		NON DECARBONATATI	DECARBONATATI IN SUPERFICIE CON ACCUMULO DI CONCREZIONI CARBONATICHE IN PROFONDITA'
adatti	falda > 4		
mediamente adatti	3 < falda < 4		
poco adatti	2 < falda < 3		
non adatti	Sabbia e/o limo prevalente nei primi 4 m e/o con falda < 2 m da p.c.		

### Attività di cava

	CAVE DI ARGILLA
Cava attiva	
Cava senile	
Cava estinta, dismessa o abbandonata	



## Provincia di Padova

## Provincia di Treviso

Mare Adriatico