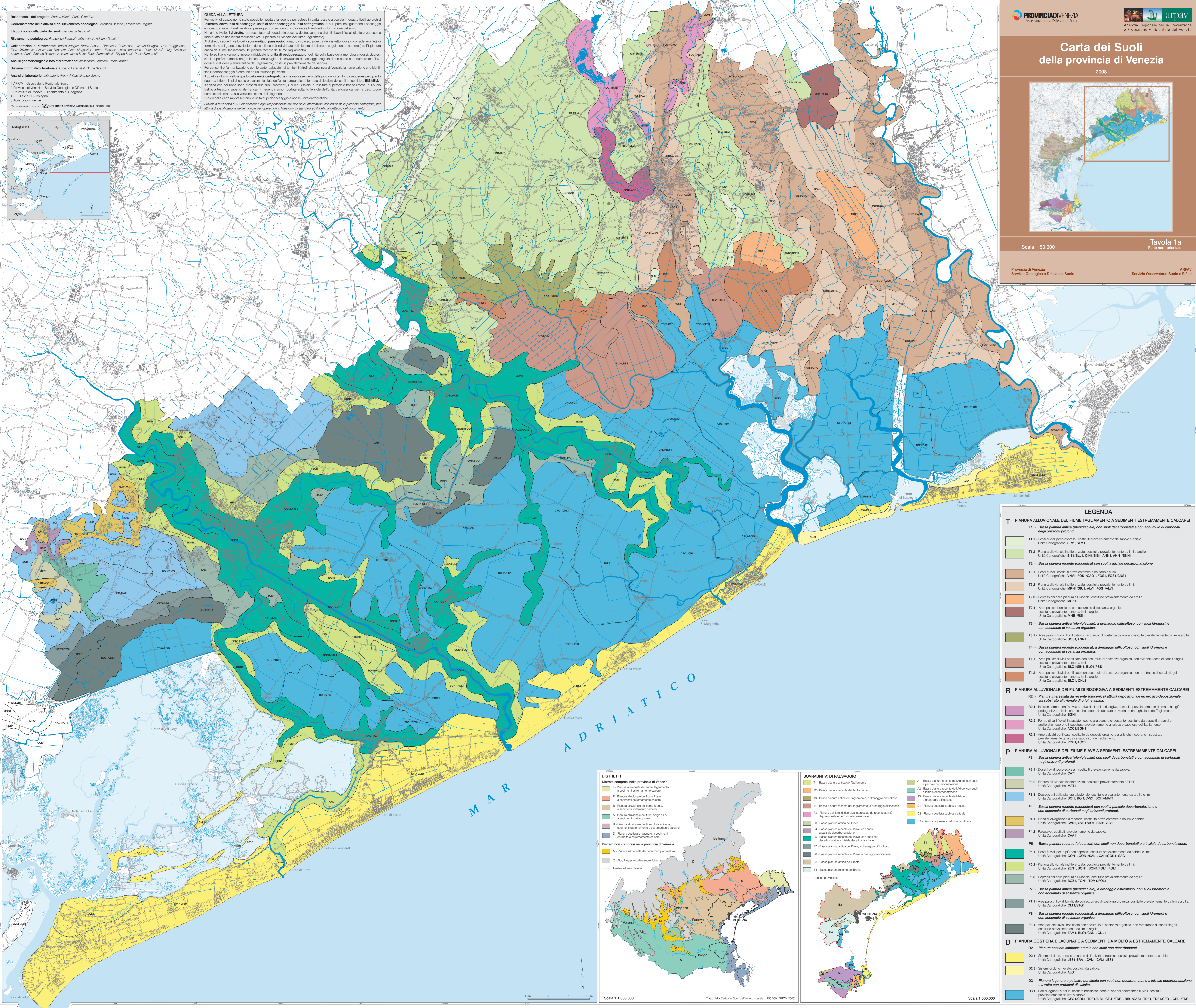
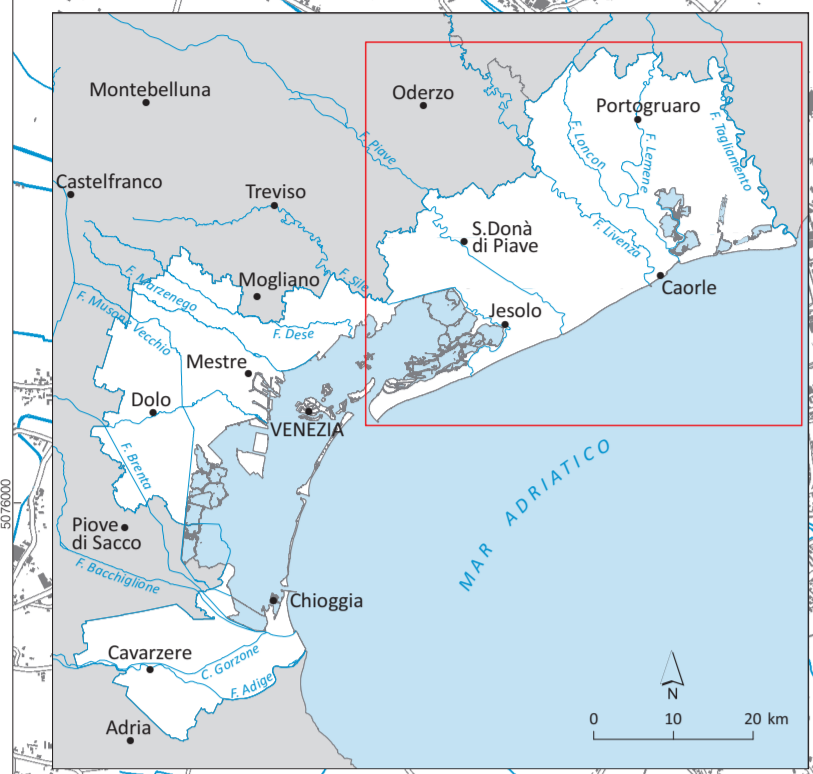


Responsabili del progetto: Andrea Vittori, Paolo Giordano
Coordinamento delle attività e del rilevamento pedologico: Valantina Bassani, Francesca Ragazzi
Elaborazione della carta dei suoli: Francesca Ragazzi
Rilevamento pedologico: Francesca Ragazzi, Isabella Viro', Adriano Galardi
Collaborazioni al rilevamento: Marina Aurigini, Bruna Bassani, Francesco Benincosa, Vittorio Bisogno, Lami Bruggemann, Lisa Chionetti, Alessandro Fontana, Piero Magagnoli, Marco Mariani, Luca Micalizzi, Paolo Muzzi, Luigi Navesio, Antonella Paoi, Stefano Ramonari, Verena Maria Saveri, Fabio Sammicchia, Filippo Sarri, Paola Zambachi
Analisi geomorfologica e fotointerpretazione: Alessandro Fontana, Paolo Muzzi
Sistema Informativo Territoriale: Luciano Farnatori, Bruna Bassani
Analisi di laboratorio: Laboratorio ArpaV di Castelbarco Veneto
APPAV - Osservatorio Regionale Suoli
Provincia di Venezia - Servizio Geologico e Difesa del Suolo
Università di Padova - Dipartimento di Geografia
ITIS e.c.a.s.r. - Bologna
Agropolis - Firenze
UTURAMA - Firenze
UTURAMA - Firenze

GUIDA ALLA LETTURA
 Per motivi di spazio non è stato possibile riportare la legenda per esteso in carta, essa è articolata in quattro livelli gerarchici (direttrici, sovranità di paesaggio, unità di pedopaesaggio e unità cartografiche) di cui i primi tre riguardano il paesaggio e il quarto il suolo. I livelli relativi al paesaggio consentono di individuare gli ambienti di formazione del suolo. Nel primo livello, il **distretto**, rappresentato dal riquadro in basso a destra, vengono distinti i bacini fluviali di appartenenza, esso è individuato da una lettera maiuscola (es. T) e una cifra (es. 1) e indica il tipo di paesaggio (es. T1 Pianura alluvionale del fiume Tagliamento). Al distretto segue il livello della **sovranità di paesaggio**, individuato in basso, a destra del distretto, dove si considerano l'età di formazione e il grado di evoluzione dei suoli, esso è individuato dalla lettera del distretto seguita da un numero (es. T1.1) e indica il tipo di paesaggio (es. T1.1 Pianura alluvionale del fiume Tagliamento). Nel terzo livello vengono invece individuate le **unità di pedopaesaggio**, definite sulla base della morfologia (dossi, depressioni, scarpate di rianco) e indicate dalla sigla della sovranità di paesaggio seguita da un numero (es. T1.1.1) e una lettera (es. T1.1.1.1) che nell'unità sono presenti due suoli prevalenti. Il suolo Bacciol, a tessitura superficiale franco limosa, e il suolo Belfa, a tessitura superficiale franco, in legenda sono riportate sotto la sigla dell'unità cartografica, per la descrizione completa si rimanda alla versione estesa della legenda. I colori della carta rappresentano le unità di pedopaesaggio e non le unità cartografiche. Provincia di Venezia - APPAV dichiara ogni responsabilità sul uso delle informazioni contenute nella presente cartografia, per attività di pianificazione del territorio e per opere con in linea con gli standard del livello di dettaglio per il documento.



PROVINCIA DI VENEZIA
 Assessorato alla Difesa del Suolo

arpav
 Agenzia Regionale per la Prevenzione e Protezione Ambientale del Veneto

Carta dei Suoli della provincia di Venezia

2008

Tavola 1a
 Parte nord-orientale

Scala 1:50.000

Provincia di Venezia - Servizio Geologico e Difesa del Suolo APPAV - Servizio Osservatorio Suoli e Rifiuti

LEGENDA

T PIANURA ALLUVIONALE DEL FIUME TAGLIAMENTO A SEDIMENTI ESTREMAMENTE CALCAREI

T1 - Bassa pianura antica (pleniglaciale) con suoli decarbonatati e con accumulo di carbonati negli orizzonti profondi.

T1.1 - Dossi fluviali poco espressi, costituiti prevalentemente da sabbie e ghiaie.
 Unità Cartografiche: SLV1, SLM1

T1.2 - Pianura alluvionale indifferenziata, costituita prevalentemente da limi e argille.
 Unità Cartografiche: BIS1,BLL1, CN1,BBI1, AN1, ANN1,INN1

T2 - Bassa pianura recente (olocenica) con suoli a iniziale decarbonazione.

T2.1 - Dossi fluviali, costituiti prevalentemente da sabbie e limi.
 Unità Cartografiche: MN1, FOS1,CAO1, FOS1, FOS1,ONS1

T2.2 - Pianura alluvionale indifferenziata, costituita prevalentemente da limi.
 Unità Cartografiche: MRN1,IGL1, ALV1, FOS1,ALV1

T2.3 - Depressioni della pianura alluvionale, costituite prevalentemente da argille.
 Unità Cartografiche: MRZ1

T2.4 - Aree paludali bonificate con accumulo di sostanza organica, costituite prevalentemente da limi e argille.
 Unità Cartografiche: MNE1,RS1

T3 - Bassa pianura antica (pleniglaciale), a drenaggio difficoltoso, con suoli idromorfi e con accumulo di sostanza organica.

T3.1 - Aree paludali fluviali bonificate con accumulo di sostanza organica, costituite prevalentemente da limi e argille.
 Unità Cartografiche: SOS1,IANN1

T4 - Bassa pianura recente (olocenica), a drenaggio difficoltoso, con suoli idromorfi e con accumulo di sostanza organica.

T4.1 - Aree paludali fluviali bonificate con accumulo di sostanza organica, con evidenti tracce di canali singoli, costituite prevalentemente da limi.
 Unità Cartografiche: BLO1,ISI1, BLO1,PSI1

T4.2 - Aree paludali fluviali bonificate con accumulo di sostanza organica, con rare tracce di canali singoli, costituite prevalentemente da limi e argille.
 Unità Cartografiche: BLO1, CN1

R PIANURA ALLUVIONALE DEI Fiumi DI RISORGIVA A SEDIMENTI ESTREMAMENTE CALCAREI

R2 - Pianura interessata da recente (olocenica) attività deposizionale ed erosivo-deposizionale sul substrato alluvionale di origine alpina.

R2.1 - Incisivi formati dall'attività erosiva dei fiumi di risorgiva, costituite prevalentemente da materiali già pedogenizzati, limi e sabbie, che ricoprono il substrato prevalentemente ghiaioso del Tagliamento.
 Unità Cartografiche: BOH1

R2.2 - Fondo di valli fluviali incassate rispetto alla pianura circostante, costituite da depositi organici e argille che ricoprono il substrato prevalentemente ghiaioso e sabbioso del Tagliamento.
 Unità Cartografiche: ACO1,BOH1

R2.3 - Aree paludali bonificate, costituite da depositi organici e argille che ricoprono il substrato prevalentemente ghiaioso e sabbioso del Tagliamento.
 Unità Cartografiche: POR1,ACC1

P PIANURA ALLUVIONALE DEL FIUME PIAVE A SEDIMENTI ESTREMAMENTE CALCAREI

P3 - Bassa pianura antica (pleniglaciale) con suoli decarbonatati e con accumulo di carbonati negli orizzonti profondi.

P3.1 - Dossi fluviali poco espressi, costituiti prevalentemente da sabbie.
 Unità Cartografiche: CAT1

P3.2 - Pianura alluvionale indifferenziata, costituita prevalentemente da limi.
 Unità Cartografiche: MAT1

P3.3 - Depressioni della pianura alluvionale, costituite prevalentemente da argille e limi.
 Unità Cartografiche: BOH1, BOH1,CV1, BOH1,MAT1

P4 - Bassa pianura recente (olocenica) con suoli a parziale decarbonazione e con accumulo di carbonati negli orizzonti profondi.

P4.1 - Piani di deposizione a macchia di risorgiva, costituite prevalentemente da limi e sabbie.
 Unità Cartografiche: CVH1, CVH1,VO1, BAB1,VO1

P4.2 - Paludosi, costituiti prevalentemente da sabbie.
 Unità Cartografiche: CAI1

P5 - Bassa pianura recente (olocenica) con suoli non decarbonatati e a iniziale decarbonazione.

P5.1 - Dossi fluviali per lo più ben espressi, costituiti prevalentemente da sabbie e limi.
 Unità Cartografiche: GON1, GON1,SA1, CAR1,GON1, SAG1

P5.2 - Pianura alluvionale indifferenziata, costituita prevalentemente da limi.
 Unità Cartografiche: ZEN1, BON1, BON1,FOL1, FOL1

P5.3 - Depressioni della pianura alluvionale, costituite prevalentemente da argille.
 Unità Cartografiche: BOZ1, TON1, TDM1,FOL1

P7 - Bassa pianura antica (pleniglaciale), a drenaggio difficoltoso, con suoli idromorfi e con accumulo di sostanza organica.

P7.1 - Aree paludali fluviali bonificate con accumulo di sostanza organica, costituite prevalentemente da limi e argille.
 Unità Cartografiche: DUT1,STG1

P8 - Bassa pianura recente (olocenica), a drenaggio difficoltoso, con suoli idromorfi e con accumulo di sostanza organica.

P8.1 - Aree paludali fluviali bonificate con accumulo di sostanza organica, con rare tracce di canali singoli, costituite prevalentemente da limi e argille.
 Unità Cartografiche: ZAM1, BLO1,CNL1, CNL1

D PIANURA COSTIERA E LAGUNARE A SEDIMENTI DA MOLTO A ESTREMAMENTE CALCAREI

D2 - Pianura costiera sabbiosa attuale con suoli non decarbonatati.

D2.1 - Sistemi di dune, spesso spianati dall'attività antropica, costituiti prevalentemente da sabbie.
 Unità Cartografiche: JES1,ERA1, CVL1, CVL1,JES1

D2.2 - Sistemi di dune riviate, costituiti da sabbie.
 Unità Cartografiche: ALD1

D3 - Pianura lagunare e paludosa bonificata con suoli non decarbonatati e a iniziale decarbonazione e a volte con problemi di salinità.

D3.1 - Bacini lagunari e paludi costiere bonificate, sede di apporti sedimentari fluviali, costituiti prevalentemente da limi e sabbie.
 Unità Cartografiche: CPO1,CCL1, TDF1,BBI1, CTU1,TDF1, BBI1,CAB1, TDF1, TDF1,CFO1, CRL1,TDF1

