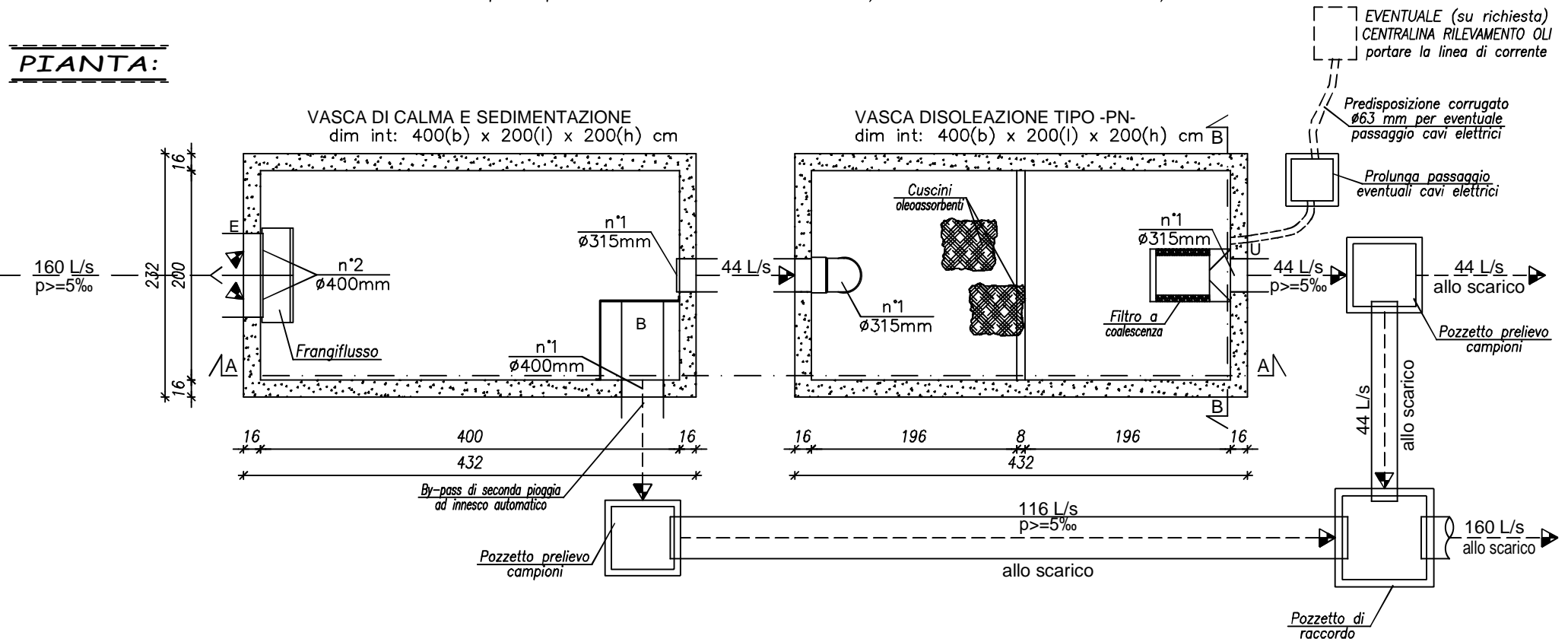


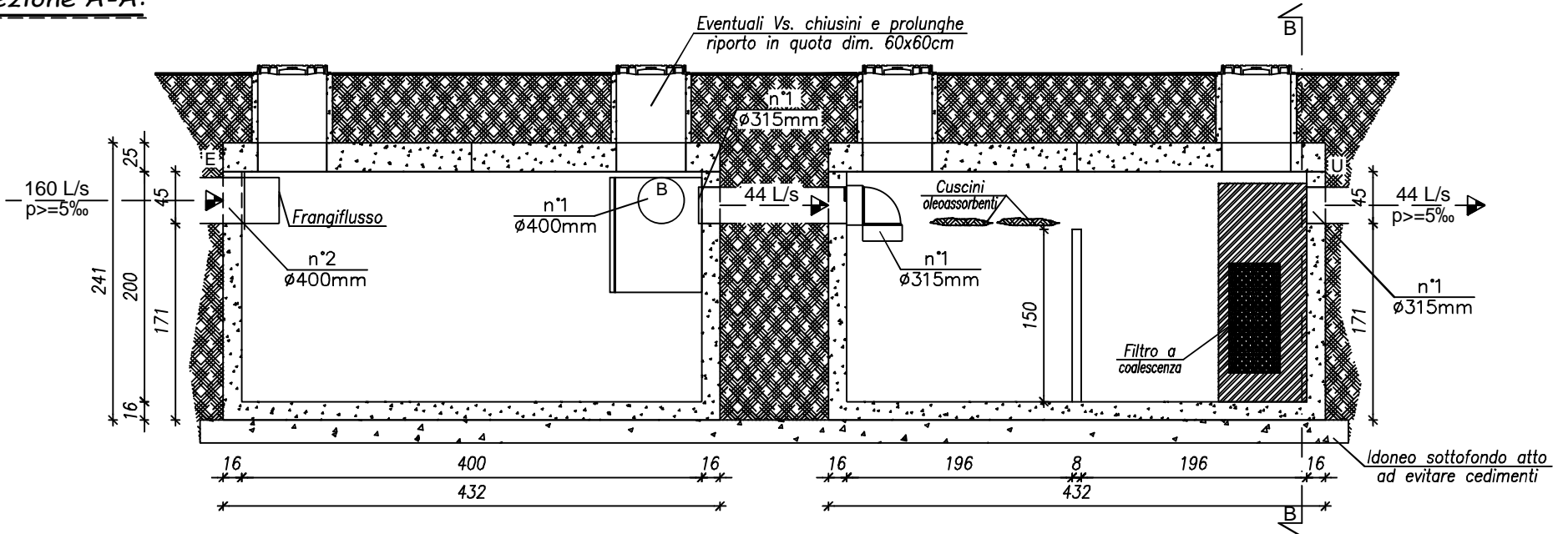
SCHEMA TRATTAMENTO

per portata in entrata 160L/s al disoleatore 44L/s

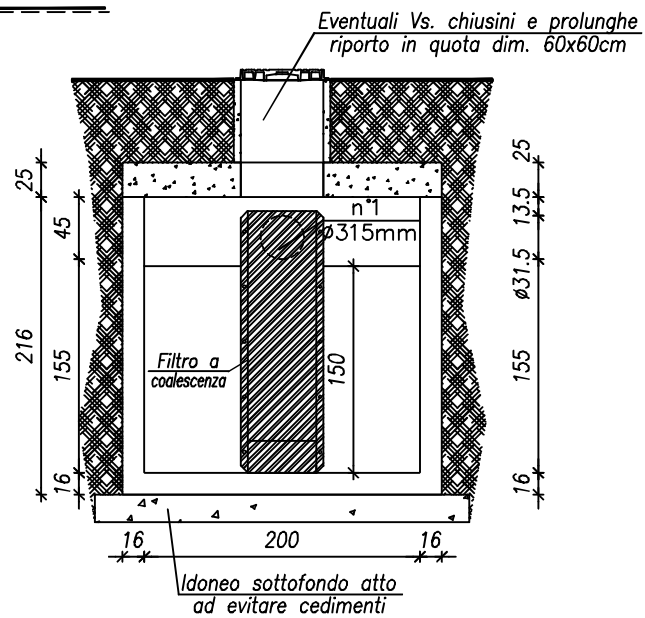
PIANTA:



Sezione A-A:

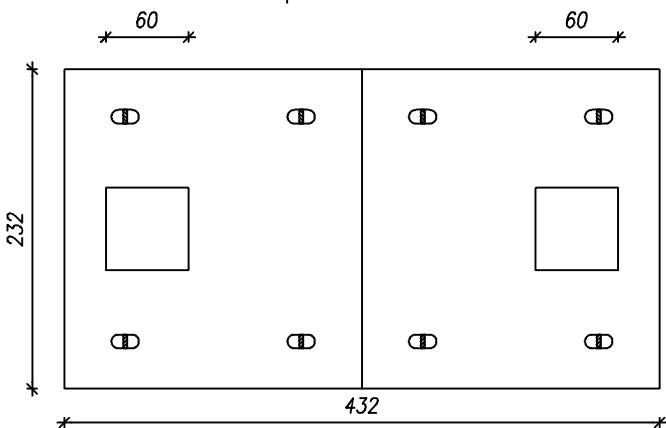


Sezione B-B:



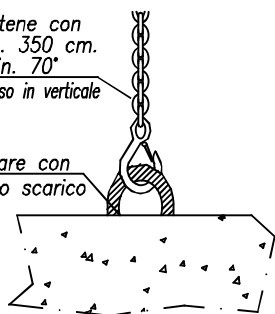
Pianta coperchio:

Spessore = 25 cm



Utilizzare catene con
lunghezza min. 350 cm.
angolo min. 70°
per trasmettere peso in verticale

Asole da tagliare con
flessibile dopo lo scarico



COMMITTENTE

TAV.

PROGETTO: disoleatore piazzale CE

data:

IL PROGETTISTA

scala: non in scala

Boer Group

Via B. Stringher n.14
-33084- CORDENONS (PN)
Tel: 0434 - 931695 / 932284
Fax: 0434 - 580341
www.boer.it info@boer.it

FR

Pendenza delle tubazioni minimo $\geq 5\%$.

Pesi: monoblocco 140q.li, paretina 10q.li e coperchio 70q.li.

Le dimensioni sono soggette a variazioni dovute al processo di fabbricazione.