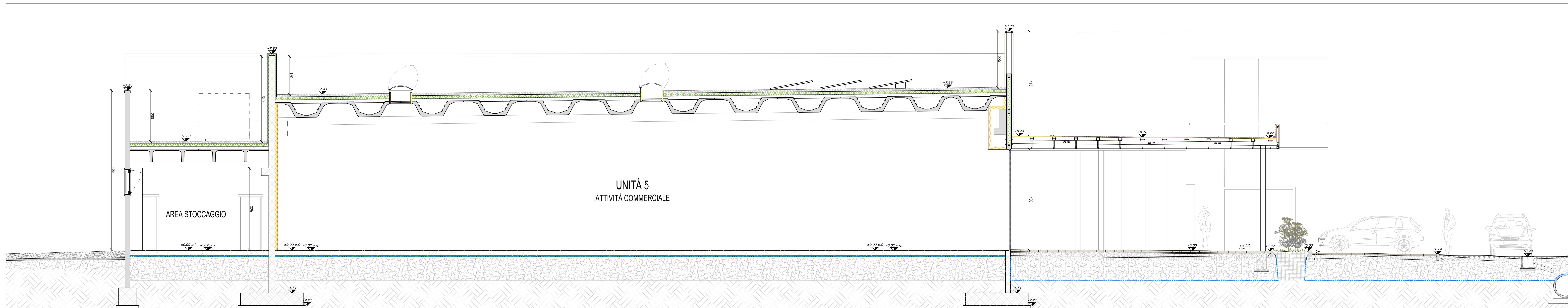
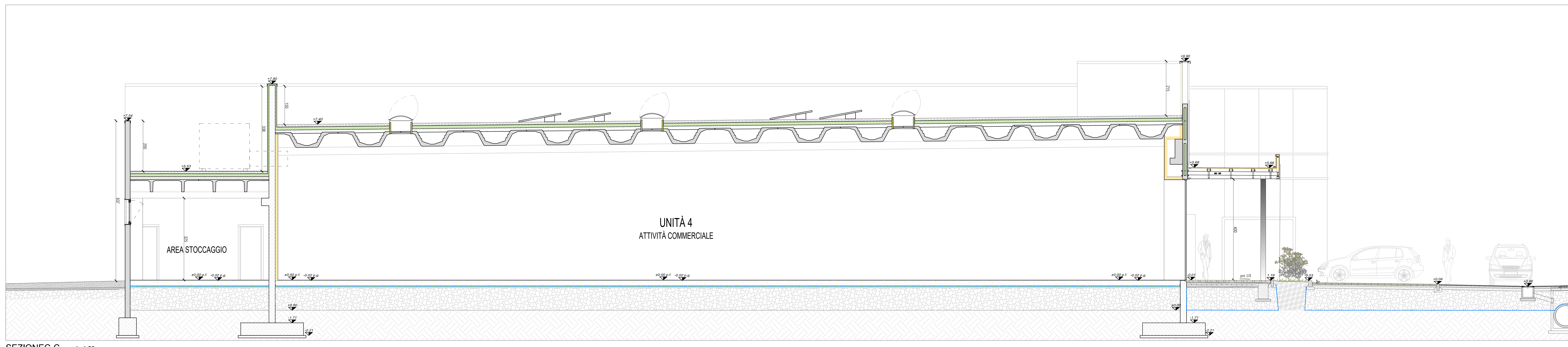


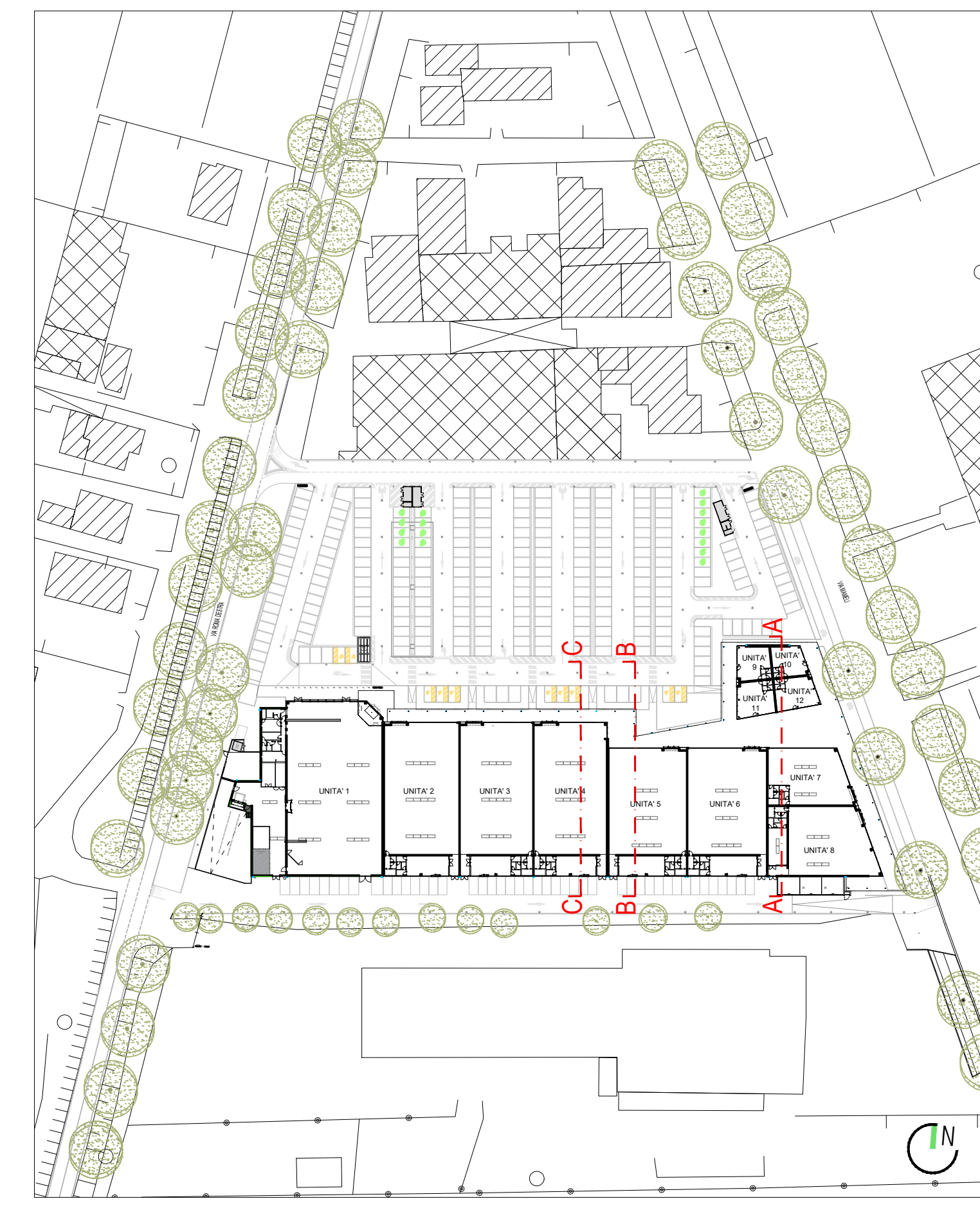
SEZIONE A-A - scala 1:50



SEZIONE B-B - scala 1:50



SEZIONE C-C - scala 1:50



CITTA' METROPOLITANA DI VENEZIA
 COMUNE DI JESOLO
 P.U.A. "Ex Cattel - Capannine" - Ambito 2 - Ex Capannine
 RICHIESTA DI P.di C. CONVENZIONATO AI SENSI DELL'ART. 28 bis DEL T.U. 380/2001
 CON APPLICAZIONE DELLA L.R. 32/2013 Piano Casa

Foglio 66 Mappali 94-442-443-444-438-317

PROCEDURA DI VALUTAZIONE IMPATTO AMBIENTALE
 (ai sensi del D.Lgs 152/2006)

COMITENTE: JACK FORTE Srl
 via G. Galvani 4/B
 31019 BELLUNO (UD)
 P.IVA 02519480216

COMPENDIO COMMERCIALE
 SEZIONI A-B-C-C

EDIZIONE E-AR00010
 1316200000301

3					
2					
1					
0					
REV	REVISIONE	DATA	REVISIONE	REVISIONE	REVISIONE

PROGETTISTA: arch. Valter Giacchetti
 arch. Roberto Giacomo Deacono

PROTECO s.p.a. s.p.a.
 via S. Maria della Salute 1500 - 30138 VENEZIA (VE) - TEL. +39 041 2000000 - FAX +39 041 2000001
 www.proteco.com - info@proteco.com - mail:proteco@proteco.com - mail:proteco@proteco.com - P.I. 018090012

Scala: 1:50
 Data: 12/05/2014