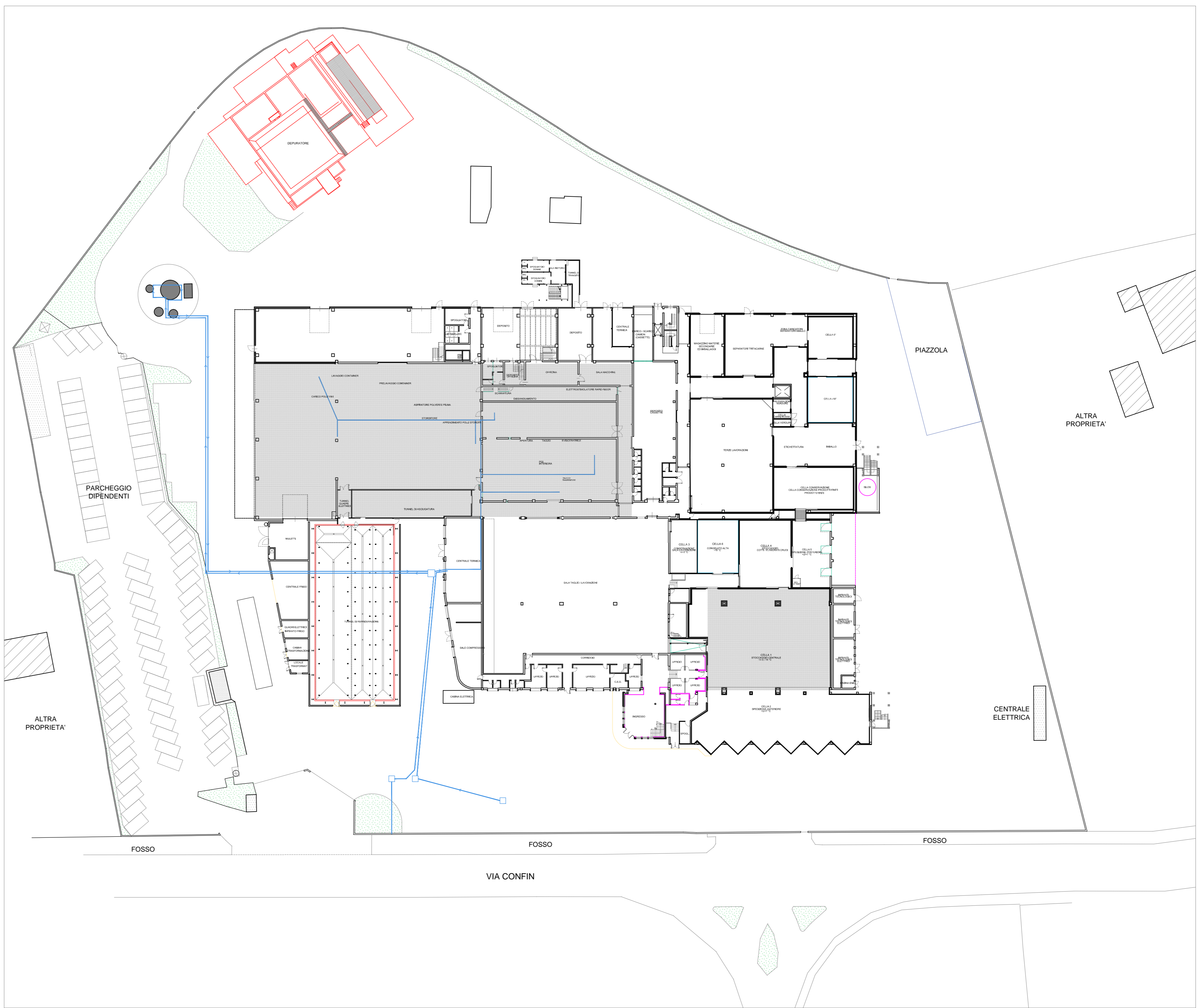


<b>Studio Tecnico Topografico</b> <b>CALCINOTTO GEOM. WALTER</b> Via Largo Indipendenza, 12 - 30021 S.Giorgio di Livenza - VENEZIA Tel. +39.0421.290390	Provincia di VENEZIA Comune di Torre di Mosto	
	Fig. 4 Mapp. 287	
<b>Oggetto:</b>  Planimetria dell'approvvigionamento e distribuzione idrica	Scala: Varie	Data 11.03.2024
	Il Tecnico	Stato di fatto Tav.
<b>Ditta:</b>  C.A.F.A.R. società agricola cooperativa fra allevatori romagnoli Montanari Antonio - amministratore delegato	File 24018_p1.dwg	Planimetria



PIANTA PIANO TERRA