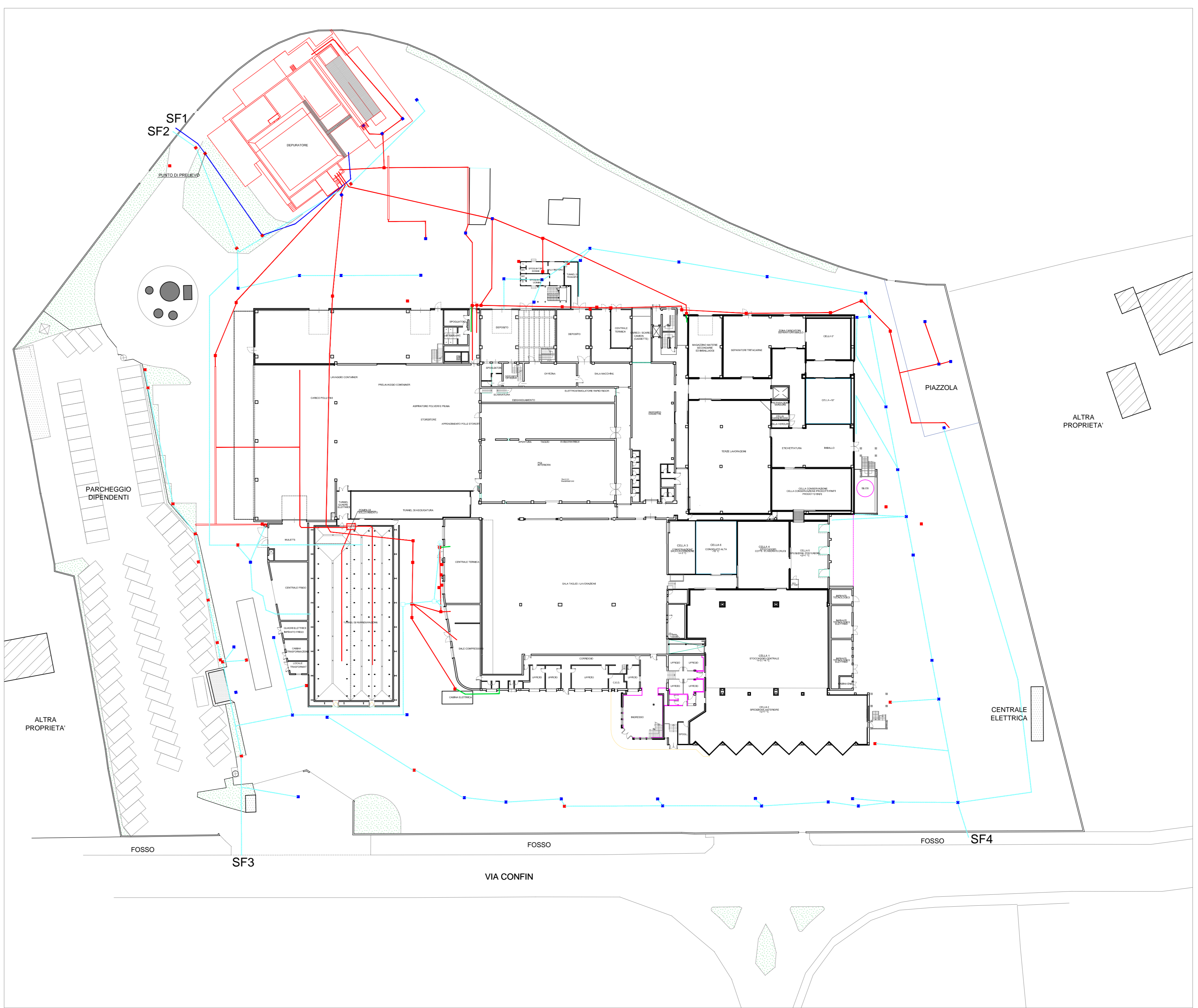


Studio Tecnico Topografico CALCINOTTO GEOM. WALTER Via Largo Indipendenza, 12 - 30021 S.Giorgio di Livenza - VENEZIA Tel. +39.0421.290390	Provincia di VENEZIA Comune di Torre di Mosto	
	Fig. 4 Mapp. 287	
Oggetto: Planimetria delle reti fognarie, sistemi di trattamento, dei punti di emissione scarichi liquidi e della rete piezometrica	Scala: Varie	Data 11.03.2024
	Il Tecnico	Stato di fatto Tav.
Ditta: C.A.F.A.R. società agricola cooperativa fra allevatori romagnoli Montanari Antonio - amministratore delegato	File 24018_p1.dwg	Planimetria



- LEGENDA**
- LINEA ACQUE NERE DI PROCESSO
 - LINEA ACQUE BIANCHE PIOVANE
 - LINEA ACQUE DEPURATE
 - CADITOIE
 - POZZETTI CON COPERCHIO

- SF1 SCARICO IMPIANTO DI DEPURAZIONE ACQUE SUPERFICIALI - CANALE POLISON
- SF2 SCARICO ACQUE METEORICHE IN ACQUE SUPERFICIALI - CANALE POLISON
- SF3 SCARICO ACQUE METEORICHE IN ACQUE SUPERFICIALI - FOSSO DI VIA CONFIN
- SF3 SCARICO ACQUE METEORICHE IN ACQUE SUPERFICIALI - FOSSO DI VIA CONFIN

PIANTA PIANO TERRA