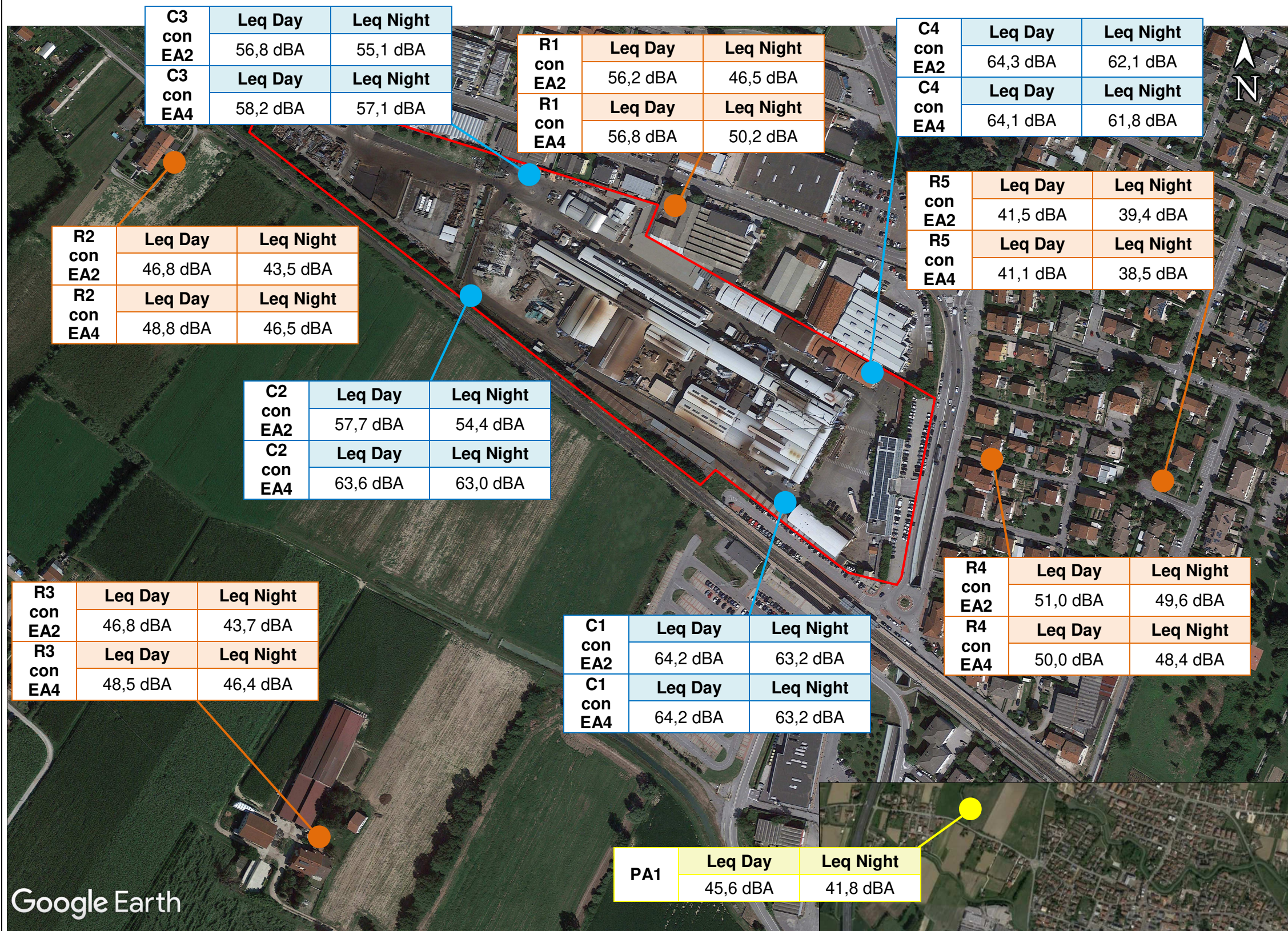


ALLEGATO 2

Planimetria con ubicazione delle misure ai confini
ed ai ricettori



C3 con EA2	Leq Day	Leq Night
	56,8 dBA	55,1 dBA
C3 con EA4	Leq Day	Leq Night
	58,2 dBA	57,1 dBA

R1 con EA2	Leq Day	Leq Night
	56,2 dBA	46,5 dBA
R1 con EA4	Leq Day	Leq Night
	56,8 dBA	50,2 dBA

C4 con EA2	Leq Day	Leq Night
	64,3 dBA	62,1 dBA
C4 con EA4	Leq Day	Leq Night
	64,1 dBA	61,8 dBA

R2 con EA2	Leq Day	Leq Night
	46,8 dBA	43,5 dBA
R2 con EA4	Leq Day	Leq Night
	48,8 dBA	46,5 dBA

R5 con EA2	Leq Day	Leq Night
	41,5 dBA	39,4 dBA
R5 con EA4	Leq Day	Leq Night
	41,1 dBA	38,5 dBA

C2 con EA2	Leq Day	Leq Night
	57,7 dBA	54,4 dBA
C2 con EA4	Leq Day	Leq Night
	63,6 dBA	63,0 dBA

R3 con EA2	Leq Day	Leq Night
	46,8 dBA	43,7 dBA
R3 con EA4	Leq Day	Leq Night
	48,5 dBA	46,4 dBA

C1 con EA2	Leq Day	Leq Night
	64,2 dBA	63,2 dBA
C1 con EA4	Leq Day	Leq Night
	64,2 dBA	63,2 dBA

R4 con EA2	Leq Day	Leq Night
	51,0 dBA	49,6 dBA
R4 con EA4	Leq Day	Leq Night
	50,0 dBA	48,4 dBA

PA1	Leq Day	Leq Night
	45,6 dBA	41,8 dBA

PA2	Leq Day	Leq Night
	38,7 dBA	34,3 dBA

Google Earth

Oggetto
Valutazione di impatto acustico
ai sensi dell'art. 8, comma 2 della L. 447/95
e art. 14 della D.D.G. ARPAV n. 3/2008

Tavola
Allegato 2: Planimetria con ubicazione delle
misure presso i confini ed i ricettori

Redattore

SINERGIKA Srl via Pree,9 Loc. Trivignano 30174 Venezia Zelarino
tel. 041 5951533 - fax 041 5951465 - info@sinergika.it -
sinergikasrlve@pec.it - www.sinergika.it
Iscr. Reg. Imp. / C.F. / P.IVA 02857020271
Cap. Soc. € 10.200,00 int. vers

Cliente
POMETON S.p.A.
Sede oggetto della valutazione Via Circonvallazione, N. 62
30030 Maerne VE

- Legenda**
- Punti di osservazione ai confini
 - Punti di osservazione ai ricettori
 - Punti analoghi
 - Area di pertinenza dell'azienda
 - Area di valutazione dell'impatto acustico

---	ALLEGATO 2	---
Commessa	Tavola	Scala
A3	20/03/2021	R00
Formato	Data	Revisione
DC	CG	RR
Elaborazione	Verifica	Approvazione

ALLEGATO 3

Schede di rilievo fonometrico

POMETON S.p.A.

Martellago (VE)

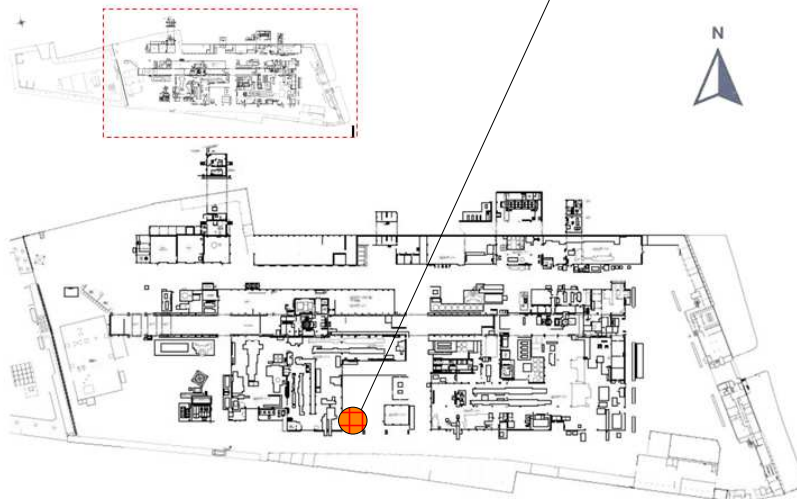
Valutazione di impatto acustico ai sensi L. 447/95
Rilievo fonometrico ai sensi D.M. 16/03/98

Data: 11 marzo 2021
Diurno

Descrizione: *Punto di rilievo fonometrico sorgenti sonore (FEA2-FEA4)*
Filtro abbattimento polveri di ferro ridotto (rep. 11-12)

66/1

[file2#021](#)

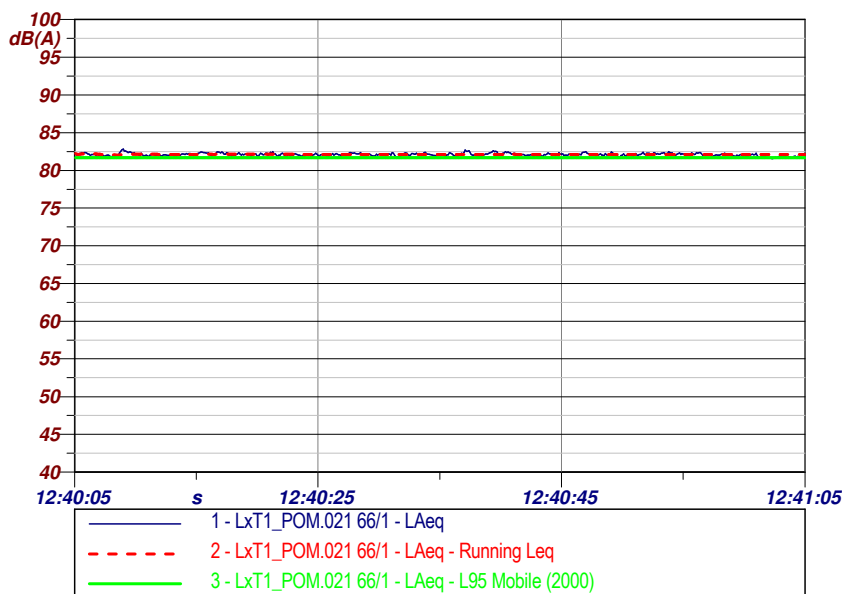


Localizzazione dei punti di misura



Documentazione fotografica

Start time	Elapsed time	LAFMax [dB]	LAF1 [dB]	LAF5 [dB]	LAF50 [dB]	LAF90 [dB]	LAF95 [dB]	LAFMin [dB]	LAeq [dB]
12:40:05 s	74.0 s	82.9	82.6	82.4	82.1	81.8	81.7	81.3	82.1



Hz	dB	Hz	dB
6.3 Hz	58.8 dBA	8 Hz	59.4 dBA
10 Hz	59.7 dBA	12.5 Hz	60.9 dBA
16 Hz	65.7 dBA	20 Hz	67.2 dBA
25 Hz	78.6 dBA	31.5 Hz	81.7 dBA
40 Hz	69.6 dBA	50 Hz	72.8 dBA
63 Hz	72.0 dBA	80 Hz	71.3 dBA
100 Hz	71.5 dBA	125 Hz	75.6 dBA
160 Hz	77.7 dBA	200 Hz	71.8 dBA
250 Hz	73.7 dBA	315 Hz	77.7 dBA
400 Hz	72.9 dBA	500 Hz	71.0 dBA
630 Hz	71.1 dBA	800 Hz	71.8 dBA
1000 Hz	67.7 dBA	1250 Hz	67.3 dBA
1600 Hz	64.1 dBA	2000 Hz	69.1 dBA
2500 Hz	67.0 dBA	3150 Hz	65.3 dBA
4000 Hz	71.5 dBA	5000 Hz	72.9 dBA
6300 Hz	73.2 dBA	8000 Hz	69.8 dBA
10000 Hz	68.0 dBA	12500 Hz	64.3 dBA
16000 Hz	58.2 dBA	20000 Hz	49.8 dBA

Note: Misura effettuata a 2 m dalla sorgente di rumore. La sorgente è posta a terra. Sorgente esterna fissa continua in funzione sia con forno FEA2 che con forno FEA4. Sorgente installata prima della entrata in vigore del D.M. 11.12.1996.

POMETON S.p.A.

Martellago (VE)

Valutazione di impatto acustico ai sensi L. 447/95

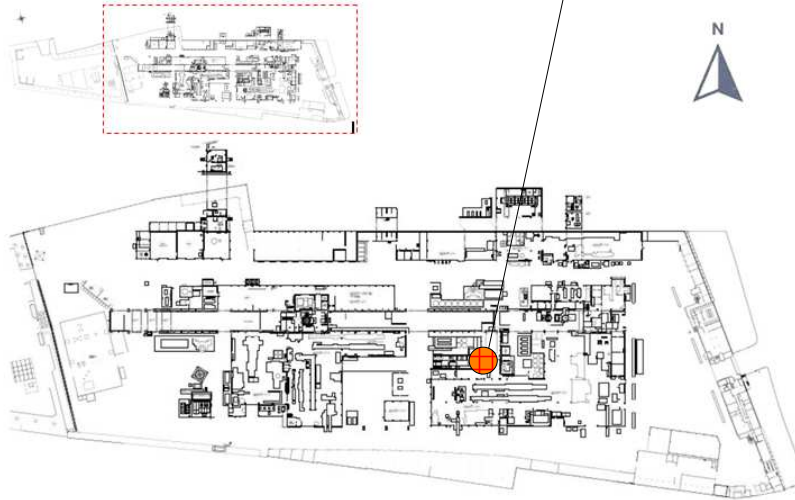
Rilievo fonometrico ai sensi D.M. 16/03/98

Data: 11 marzo 2021
Diurno

Descrizione: *Punto di rilievo fonometrico sorgenti sonore (FEA2-FEA4)*
Filtro abbattimento polveri di ferro ridotto (rep. 6)

66/2

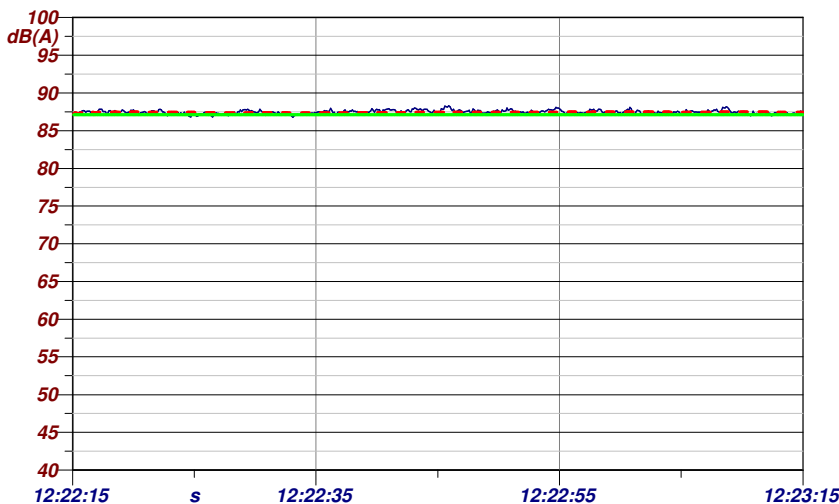
file2#018



Documentazione fotografica

Localizzazione dei punti di misura

Start time	Elapsed time	LAFMax [dB]	LAF1 [dB]	LAF5 [dB]	LAF50 [dB]	LAF90 [dB]	LAF95 [dB]	LAFMin [dB]	LAeq [dB]
12:22:15 s	63.4 s	88.4	88.1	87.9	87.5	87.1	87.1	86.6	87.5



Hz	dB	Hz	dB
6.3 Hz	63.3 dBA	8 Hz	64.4 dBA
10 Hz	63.7 dBA	12.5 Hz	66.5 dBA
16 Hz	68.9 dBA	20 Hz	72.5 dBA
25 Hz	78.7 dBA	31.5 Hz	80.8 dBA
40 Hz	75.6 dBA	50 Hz	79.3 dBA
63 Hz	78.0 dBA	80 Hz	75.6 dBA
100 Hz	77.8 dBA	125 Hz	79.6 dBA
160 Hz	77.6 dBA	200 Hz	83.9 dBA
250 Hz	81.4 dBA	315 Hz	83.7 dBA
400 Hz	80.2 dBA	500 Hz	79.5 dBA
630 Hz	80.5 dBA	800 Hz	78.0 dBA
1000 Hz	78.3 dBA	1250 Hz	76.1 dBA
1600 Hz	74.6 dBA	2000 Hz	72.5 dBA
2500 Hz	71.2 dBA	3150 Hz	70.3 dBA
4000 Hz	72.7 dBA	5000 Hz	73.0 dBA
6300 Hz	69.5 dBA	8000 Hz	68.5 dBA
10000 Hz	66.7 dBA	12500 Hz	63.8 dBA
16000 Hz	59.7 dBA	20000 Hz	54.7 dBA

Note: Misura effettuata a 1 m dalla sorgente di rumore.

La sorgente è posta a terra.

Sorgente esterna fissa continua in funzione sia con forno FEA2 che con forno FEA4.

Sorgente installata prima della entrata in vigore del D.M. 11.12.1996.

POMETON S.p.A.

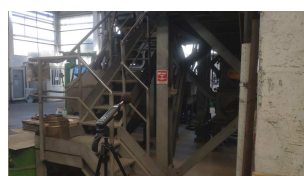
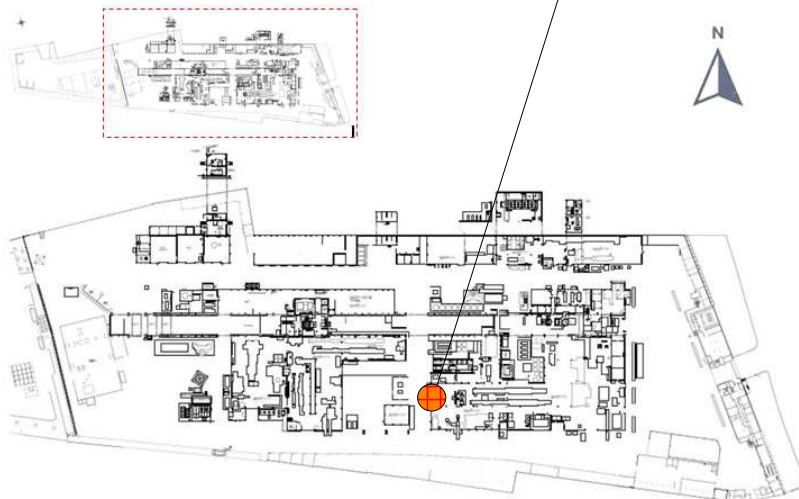
Martellago (VE)

Valutazione di impatto acustico ai sensi L. 447/95
Rilievo fonometrico ai sensi D.M. 16/03/98

Data: 11 marzo 2021
Diurno

Descrizione: *Punto di rilievo fonometrico sorgenti sonore (FEA2-FEA4)*
Trattamenti meccanici polveri di ferro (rep. 6)

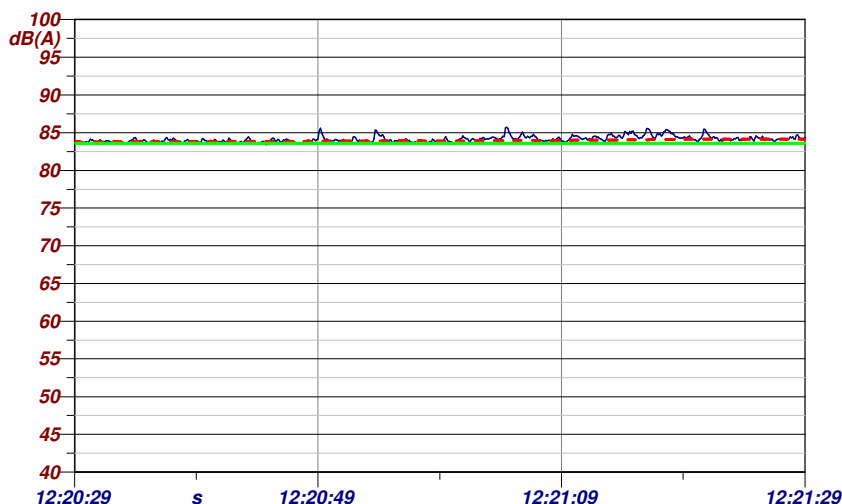
66 rep. 6
[file2#017](#)



Documentazione fotografica

Localizzazione dei punti di misura

Start time	Elapsed time	LAFMax [dB]	LAF1 [dB]	LAF5 [dB]	LAF50 [dB]	LAF90 [dB]	LAF95 [dB]	LAFMin [dB]	LAeq [dB]
12:20:29 s	60.6 s	86.1	85.5	84.9	84.0	83.7	83.6	83.2	84.1



Hz	dB	Hz	dB
6.3 Hz	60.2 dBA	8 Hz	60.2 dBA
10 Hz	60.1 dBA	12.5 Hz	66.1 dBA
16 Hz	67.6 dBA	20 Hz	71.3 dBA
25 Hz	88.6 dBA	31.5 Hz	72.4 dBA
40 Hz	71.6 dBA	50 Hz	78.1 dBA
63 Hz	73.4 dBA	80 Hz	75.8 dBA
100 Hz	73.0 dBA	125 Hz	75.7 dBA
160 Hz	74.1 dBA	200 Hz	75.1 dBA
250 Hz	76.8 dBA	315 Hz	75.2 dBA
400 Hz	75.1 dBA	500 Hz	75.5 dBA
630 Hz	75.5 dBA	800 Hz	75.4 dBA
1000 Hz	74.5 dBA	1250 Hz	74.4 dBA
1600 Hz	72.6 dBA	2000 Hz	71.8 dBA
2500 Hz	71.8 dBA	3150 Hz	70.5 dBA
4000 Hz	71.7 dBA	5000 Hz	67.1 dBA
6300 Hz	62.8 dBA	8000 Hz	60.7 dBA
10000 Hz	57.3 dBA	12500 Hz	53.4 dBA
16000 Hz	49.9 dBA	20000 Hz	45.0 dBA

Note: Misura effettuata a 1 m dalla sorgente di rumore.
La sorgente è posta a terra.
Sorgente esterna fissa continua in funzione sia con forno FEA2 che con forno FEA4.
Sorgente installata prima della entrata in vigore del D.M. 11.12.1996.

POMETON S.p.A.

Martellago (VE)

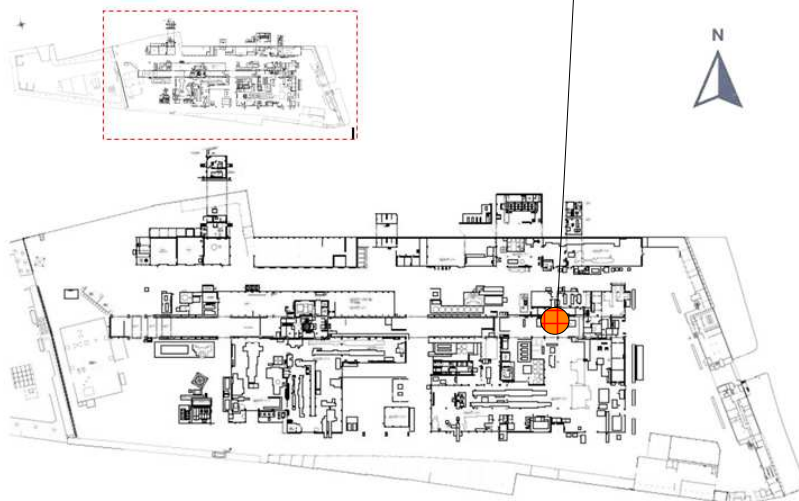
Valutazione di impatto acustico ai sensi L. 447/95
Rilievo fonometrico ai sensi D.M. 16/03/98

Data: 11 marzo 2021
Diurno

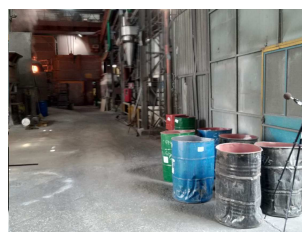
Descrizione: Punto di rilievo fonometrico sorgenti sonore (FEA2)
Forno elettrico (FEA2 in marcia)

74

[file2#023](#)

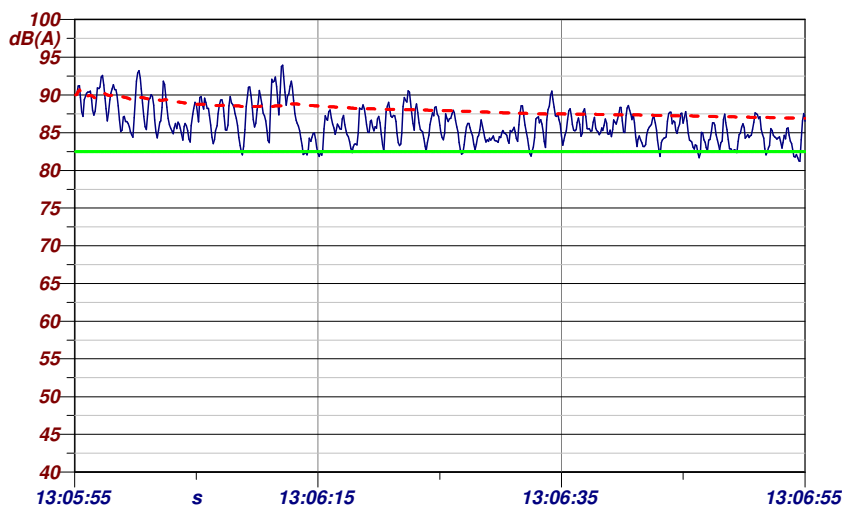


Localizzazione dei punti di misura



Documentazione fotografica

Start time	Elapsed time	LAFMax [dB]	LAF1 [dB]	LAF5 [dB]	LAF50 [dB]	LAF90 [dB]	LAF95 [dB]	LAFMin [dB]	LAeq [dB]
13:05:55 s	62.6 s	94.5	92.5	90.7	85.8	83.1	82.5	81.0	86.9



1 - LxT1_POM.023 74 Forno EA2 - LAeq
 2 - LxT1_POM.023 74 Forno EA2 - LAeq - Running Leq
 3 - LxT1_POM.023 74 Forno EA2 - LAeq - L95 Mobile (2000)

Hz	dB	Hz	dB
6.3 Hz	69.7 dBA	8 Hz	69.3 dBA
10 Hz	67.9 dBA	12.5 Hz	72.4 dBA
16 Hz	81.0 dBA	20 Hz	83.4 dBA
25 Hz	84.4 dBA	31.5 Hz	87.0 dBA
40 Hz	92.3 dBA	50 Hz	93.4 dBA
63 Hz	89.7 dBA	80 Hz	83.9 dBA
100 Hz	81.3 dBA	125 Hz	85.8 dBA
160 Hz	84.5 dBA	200 Hz	79.5 dBA
250 Hz	79.5 dBA	315 Hz	78.3 dBA
400 Hz	78.4 dBA	500 Hz	80.4 dBA
630 Hz	79.3 dBA	800 Hz	80.5 dBA
1000 Hz	79.3 dBA	1250 Hz	74.9 dBA
1600 Hz	72.9 dBA	2000 Hz	71.8 dBA
2500 Hz	70.1 dBA	3150 Hz	69.0 dBA
4000 Hz	65.8 dBA	5000 Hz	62.3 dBA
6300 Hz	59.6 dBA	8000 Hz	58.0 dBA
10000 Hz	56.3 dBA	12500 Hz	52.7 dBA
16000 Hz	49.4 dBA	20000 Hz	44.6 dBA

Note: Misura effettuata a 10 m dalla sorgente di rumore. La sorgente è posta a terra.
 Sorgente esterna fissa continua in funzione solo con forno FEA2.
 Sorgente installata prima della entrata in vigore del D.M. 11.12.1996.