

Regione Veneto  
Città Metropolitana di Venezia  
Comune di Scorzè



**DOMANDA DI AUTORIZZAZIONE INTEGRATA  
AMBIENTALE AI SENSI DELL'ART. 29-TER DEL  
D.LGS. 152/2006 PER ASSOGGETTAMENTO  
DELL'INSTALLAZIONE DI SCORZÈ AI TITOLI III E III-  
BIS DELLA PARTE II DEL D.LGS. 152/2006 PER LE  
ATTIVITÀ DI TRATTAMENTO E TRASFORMAZIONE  
DI MATERIE PRIME VEGETALI**

**SCHEDA C - ALLEGATO C7 - NUOVI SCHEMI A BLOCCHI**

**Committente:**

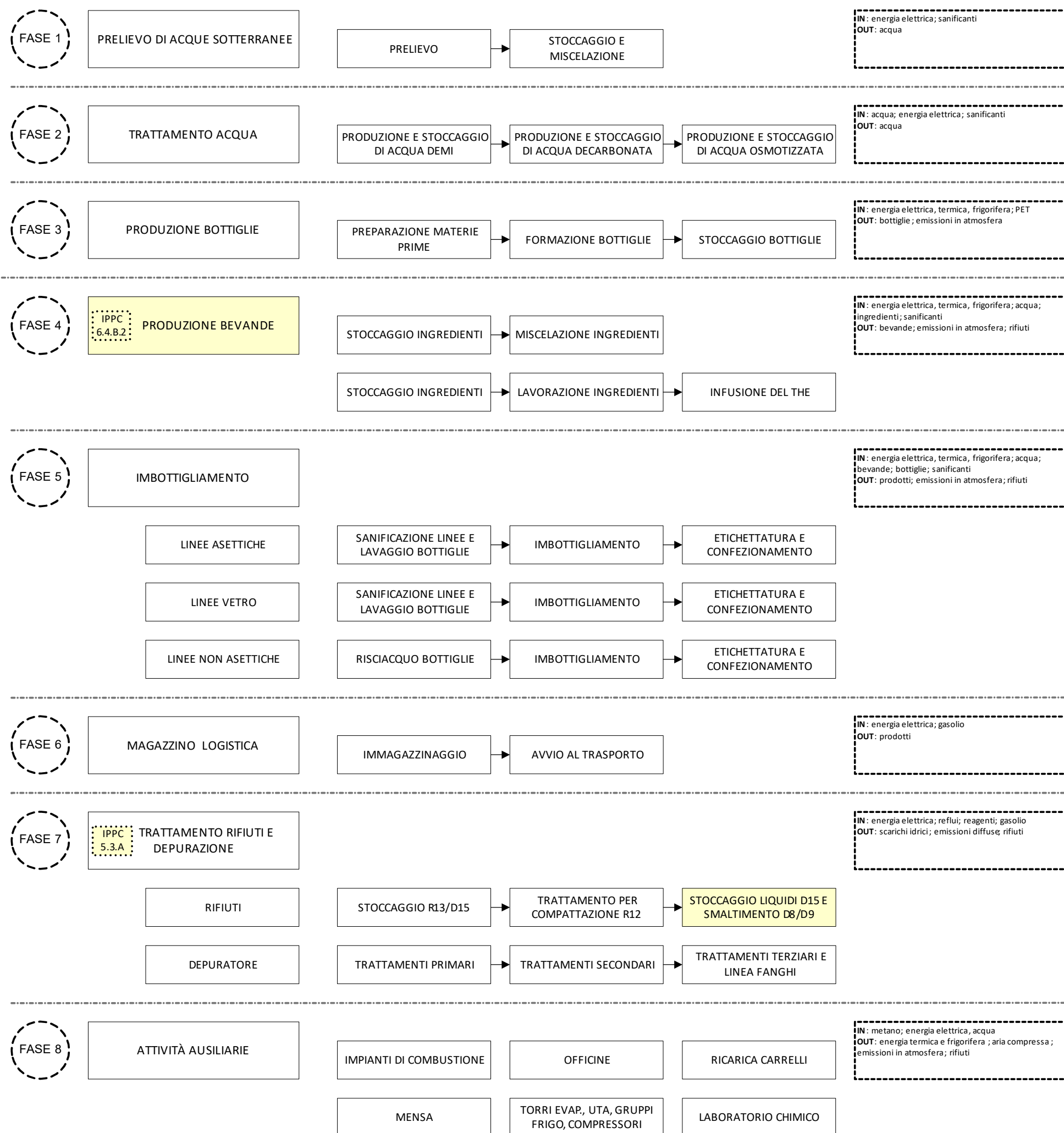


**Acqua Minerale San Benedetto S.p.A.**  
Via Kennedy, 65 - 30037 Scorzè

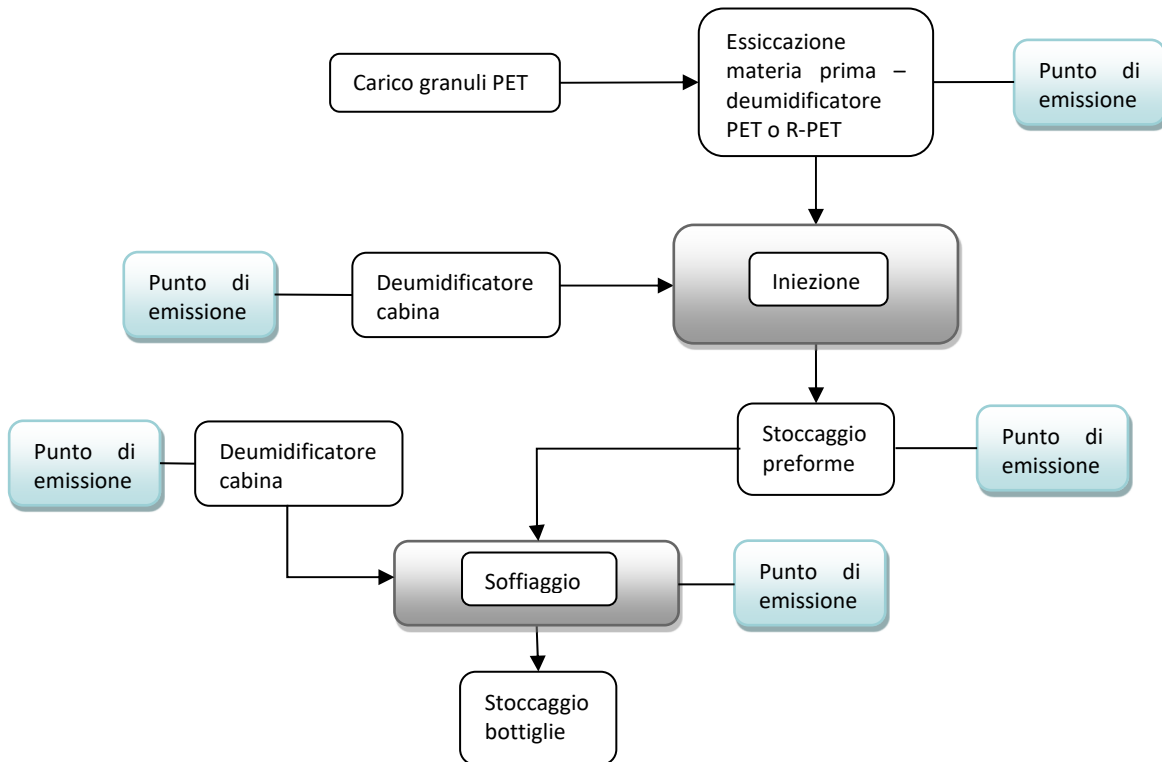
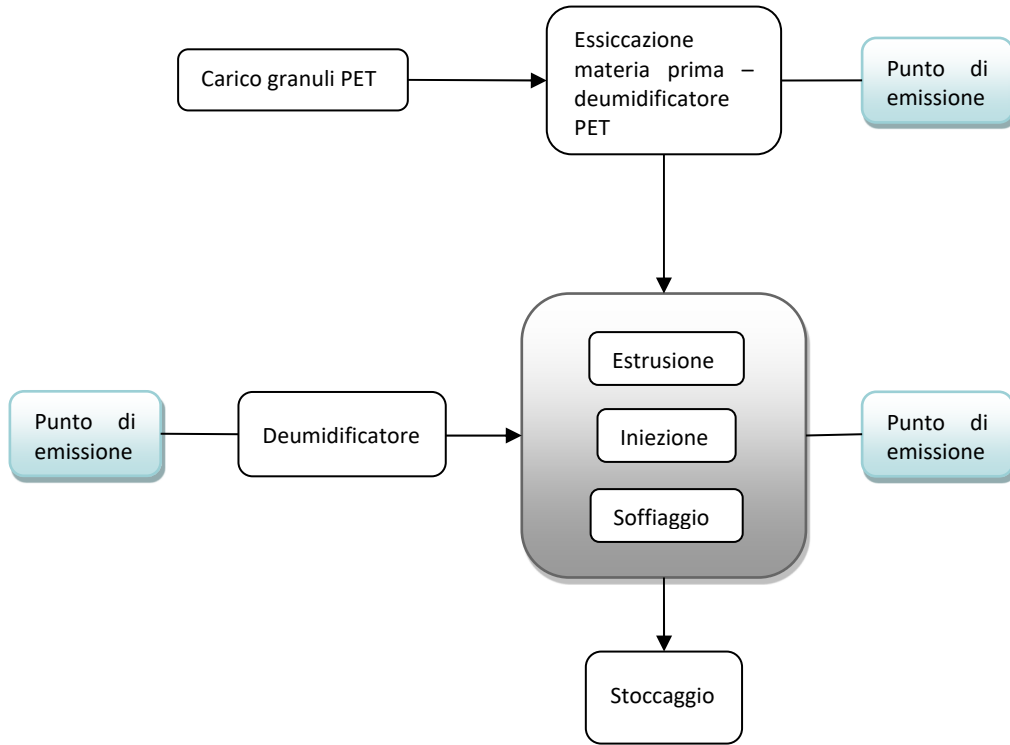
**Redattore:**



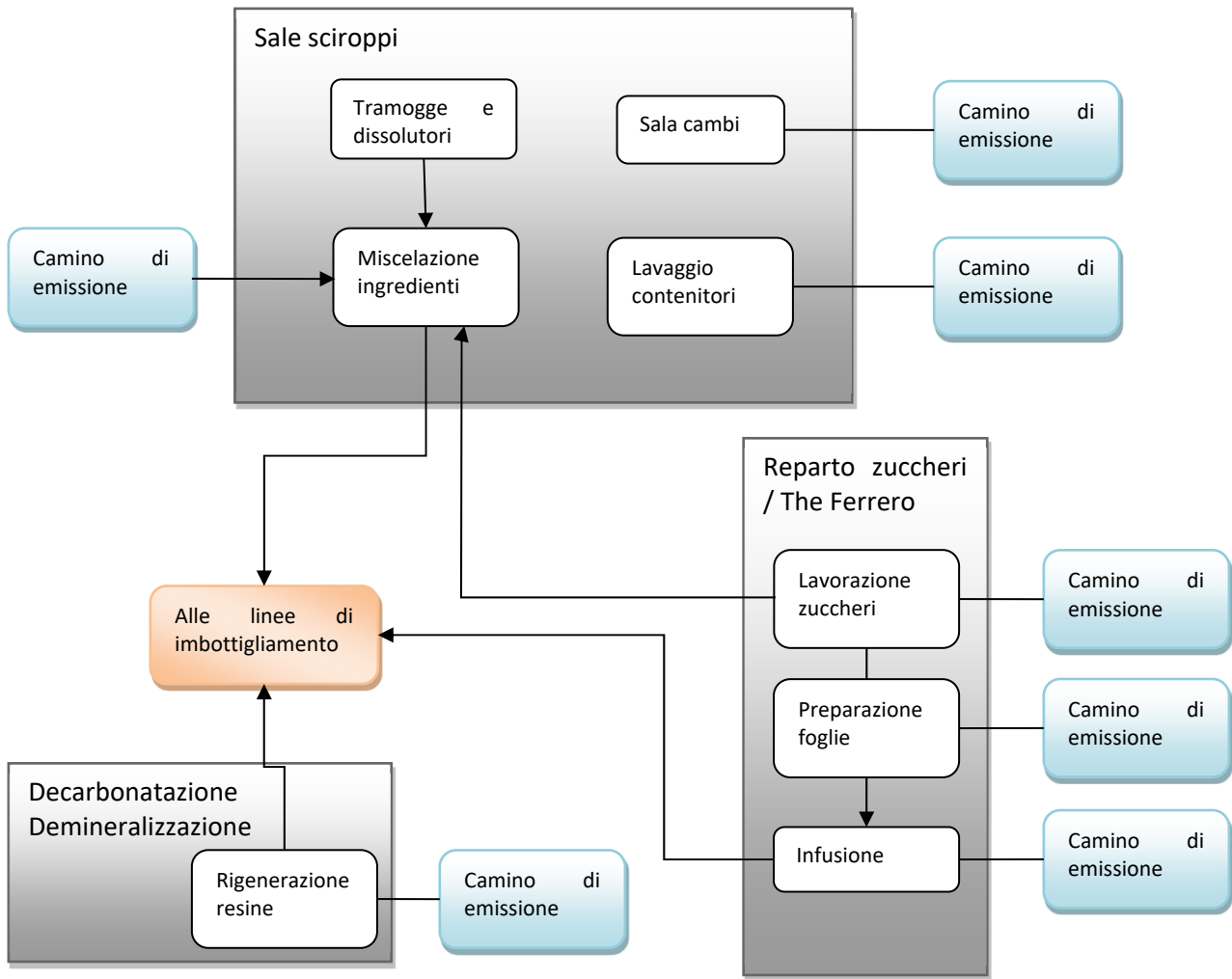
**Aplus S.r.l.**  
Via San Crispino, 46  
35129 Padova (PD)



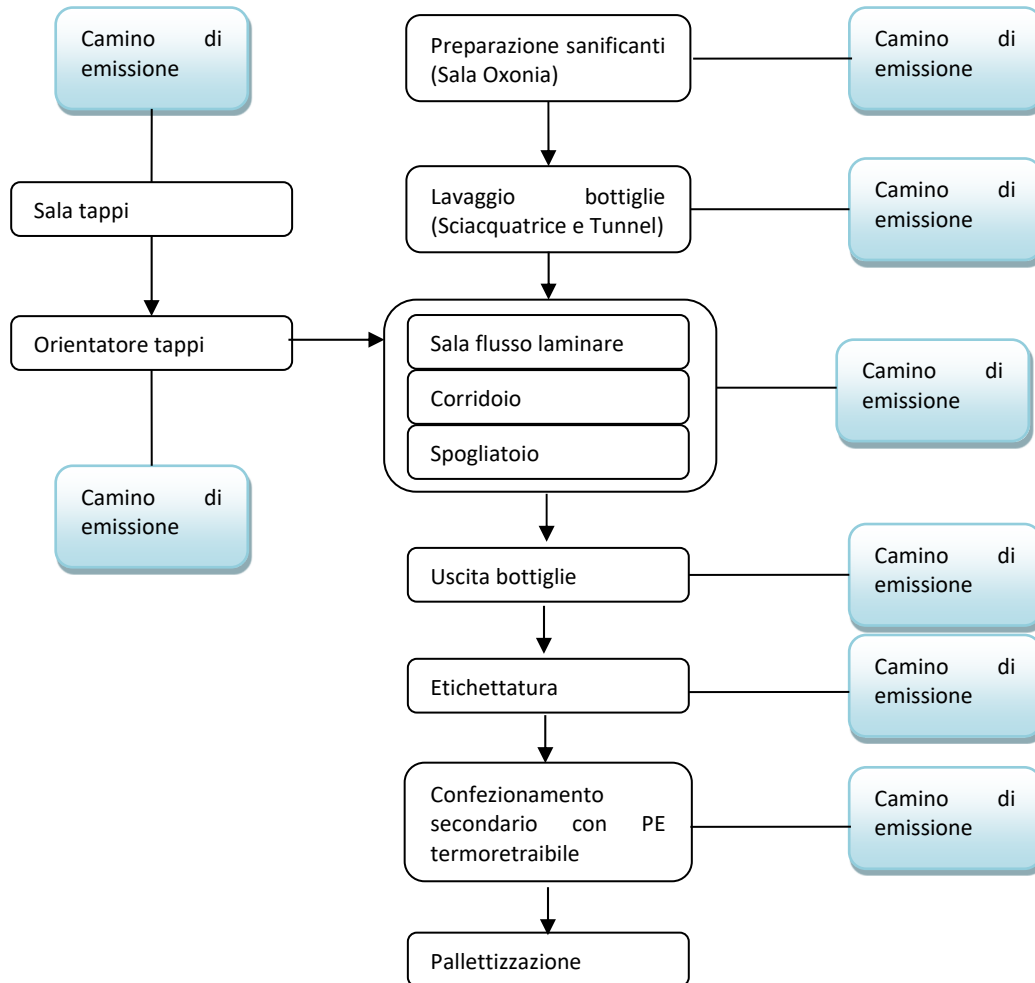
Dettaglio fase 3 - Produzione bottiglie



### Dettaglio fase 4 - Produzione bevande

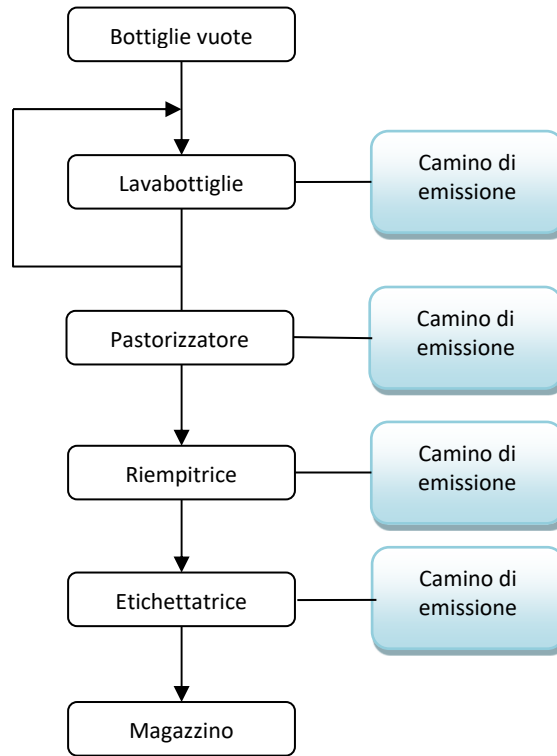


### Dettaglio fase 5 - Imbottigliamento asettico

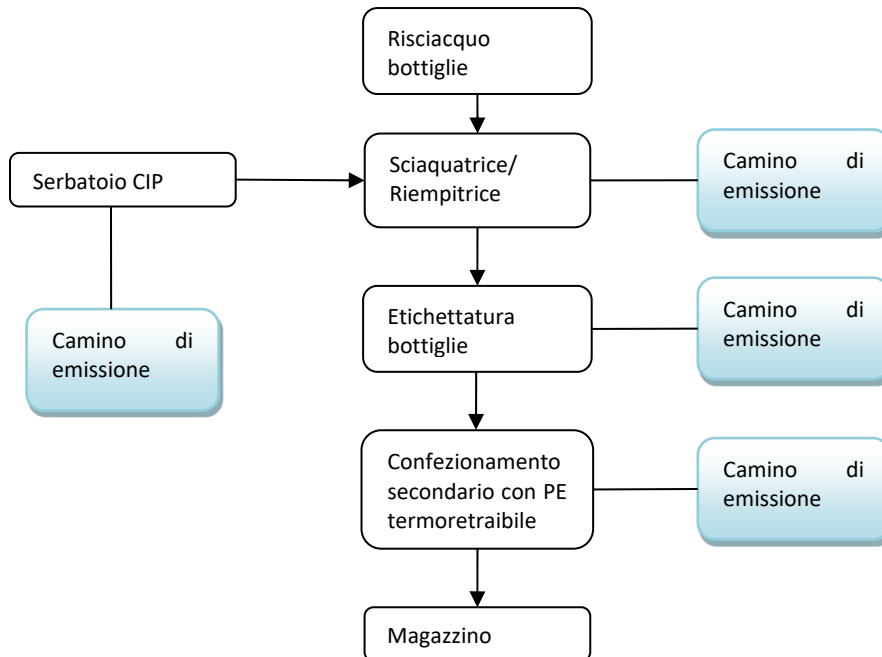


Nota: Quanto riportato rappresenta uno schema indicativo per una linea di imbottigliamento asettica. Vi possono essere leggere variazioni sul numero e sul convogliamento dei punti di emissione da impianto a impianto.

### Dettaglio fase 5 - Imbottigliamento in vetro

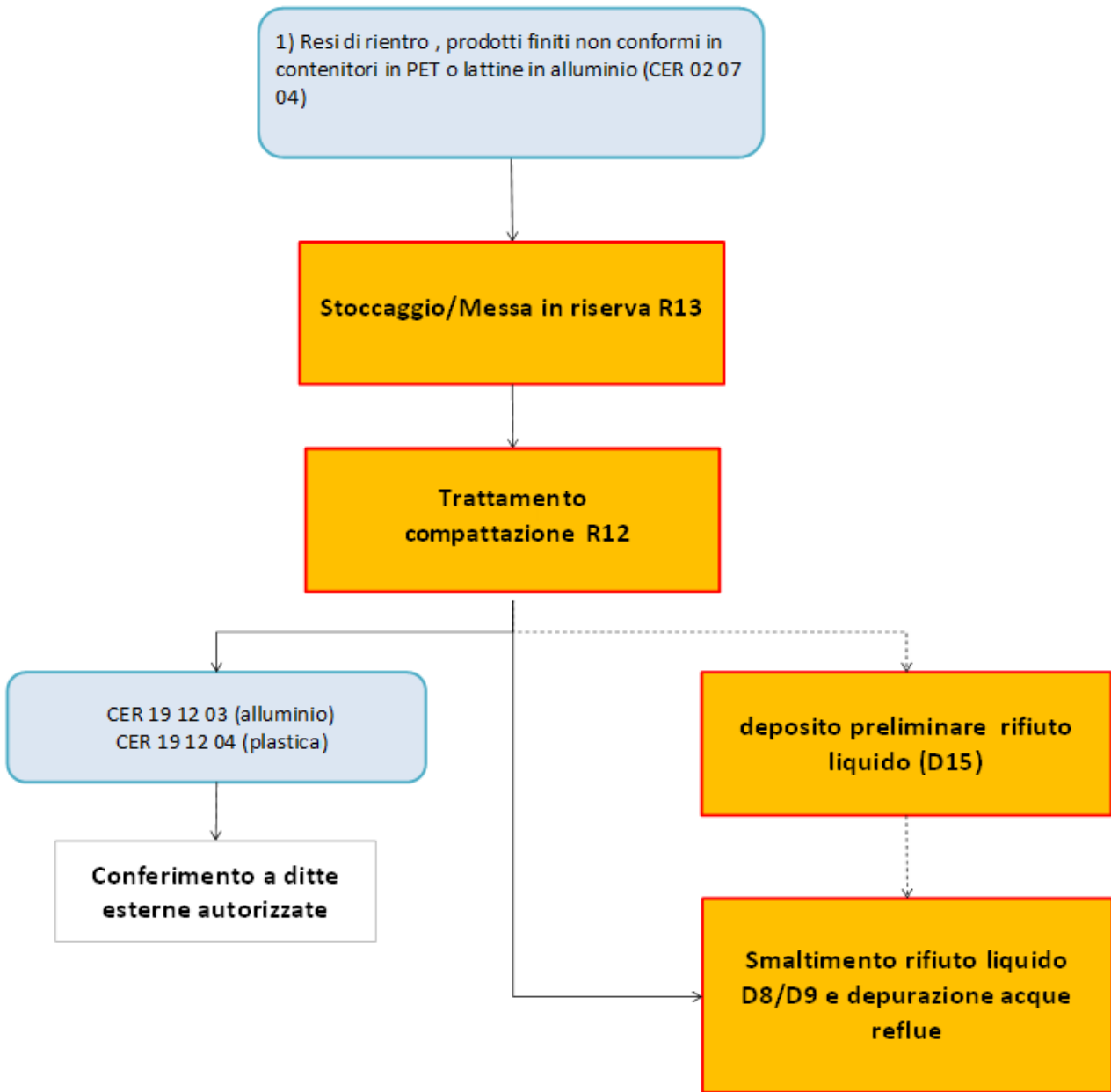


### Dettaglio fase 5 - Imbottigliamento non asettico

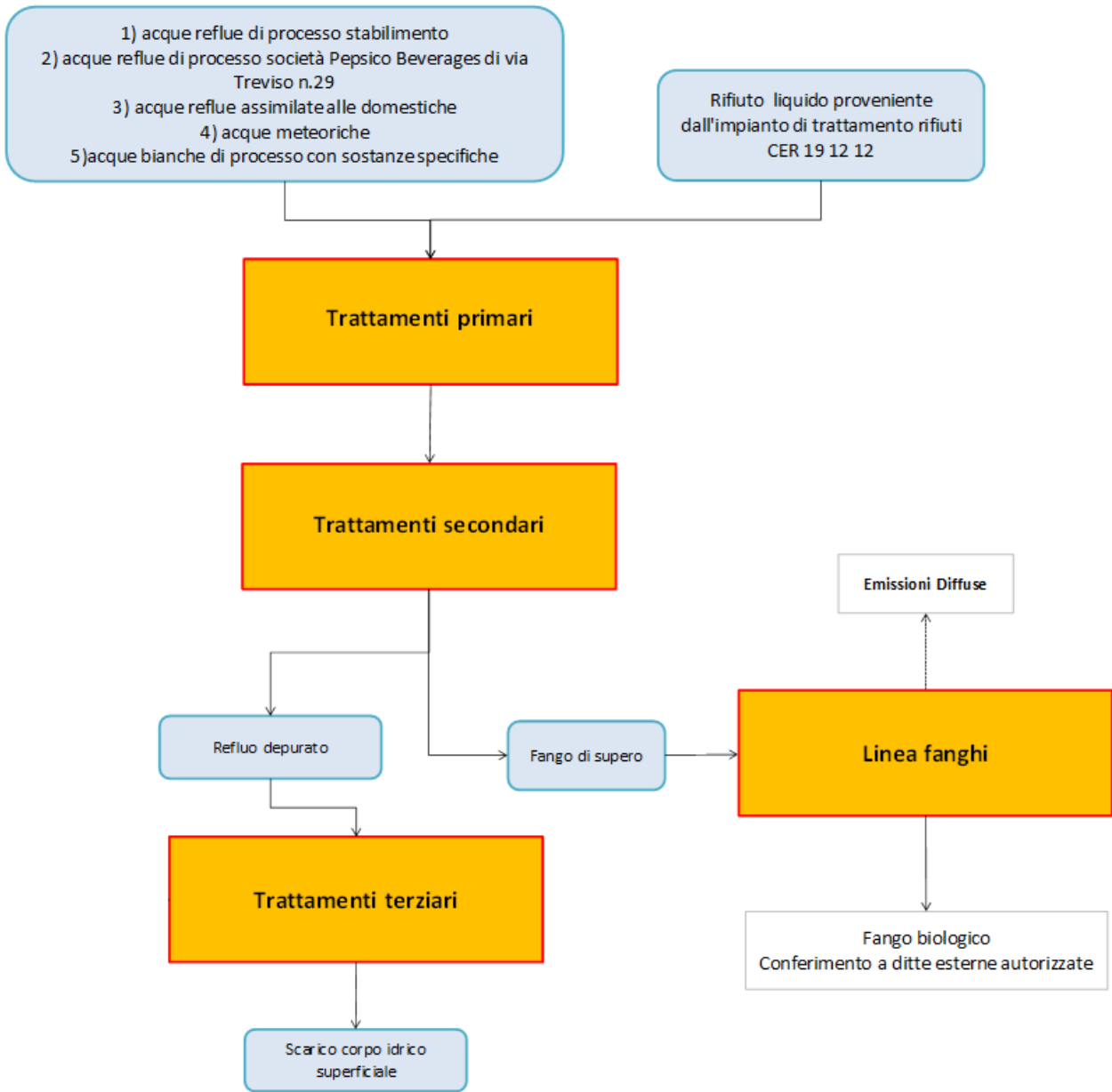


Nota: Quanto riportato rappresenta uno schema indicativo per una linea di imbottigliamento acqua o bevanda. Vi possono essere leggere variazioni sul numero e sul convogliamento dei punti di emissione da impianto a impianto.

Dettaglio fase 7 - Impianto di recupero/smaltimento rifiuti

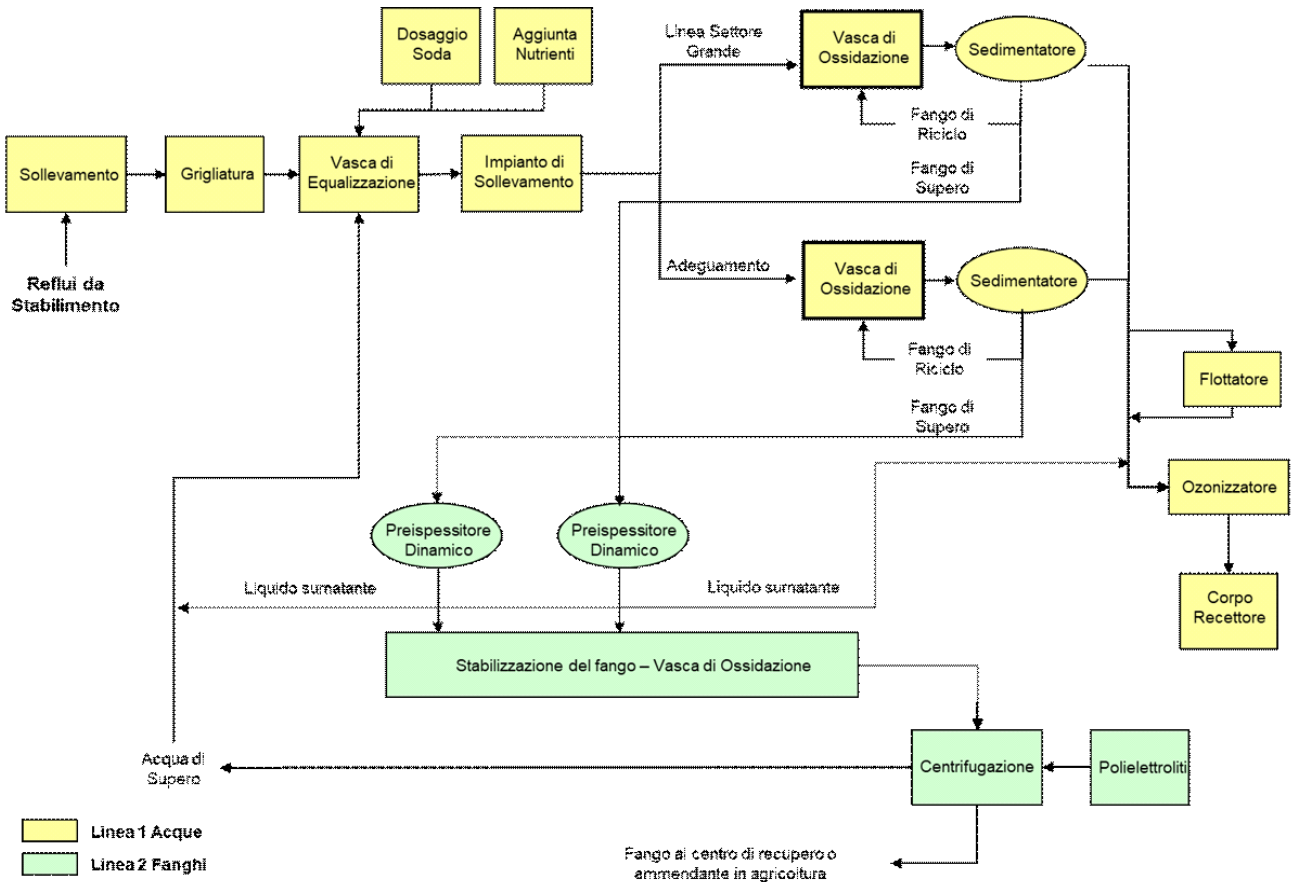


### Dettaglio fase 7 - Impianto di depurazione

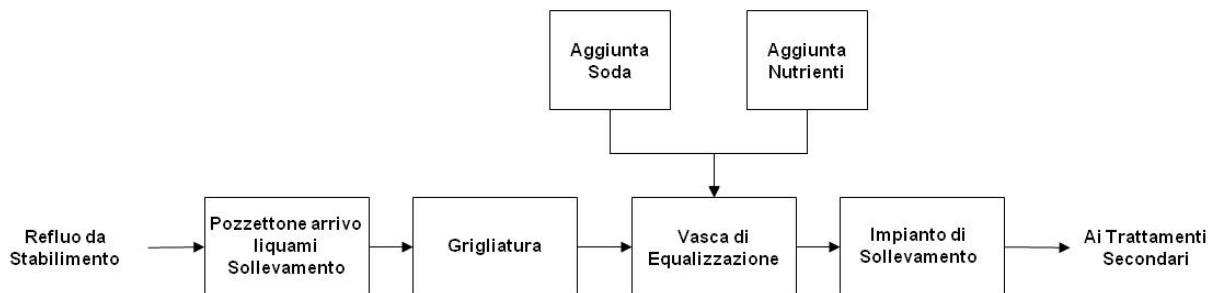




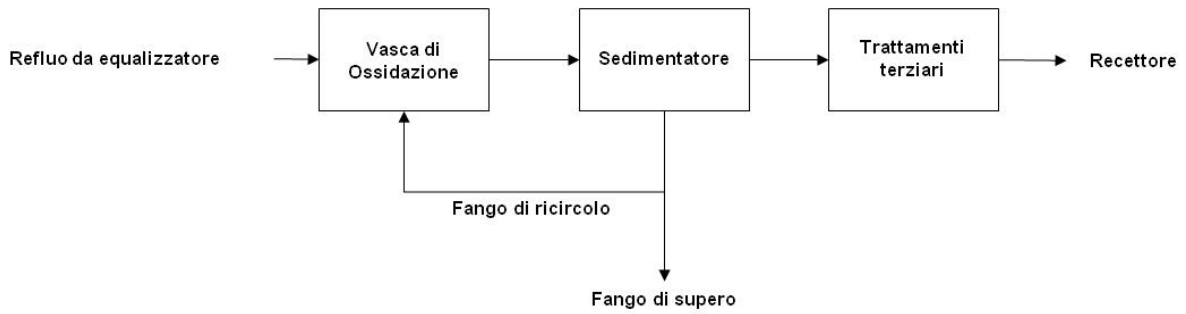
### Dettaglio fase 7 - Impianto di depurazione



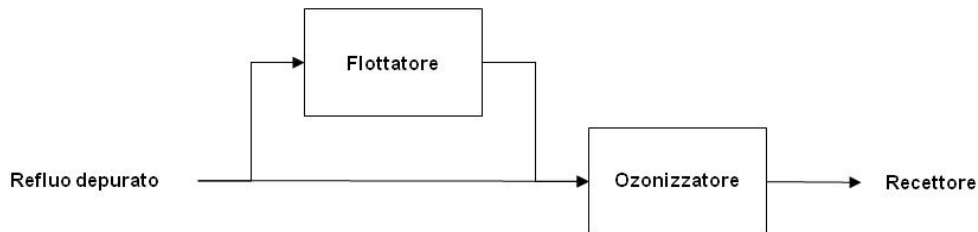
### Trattamenti primari



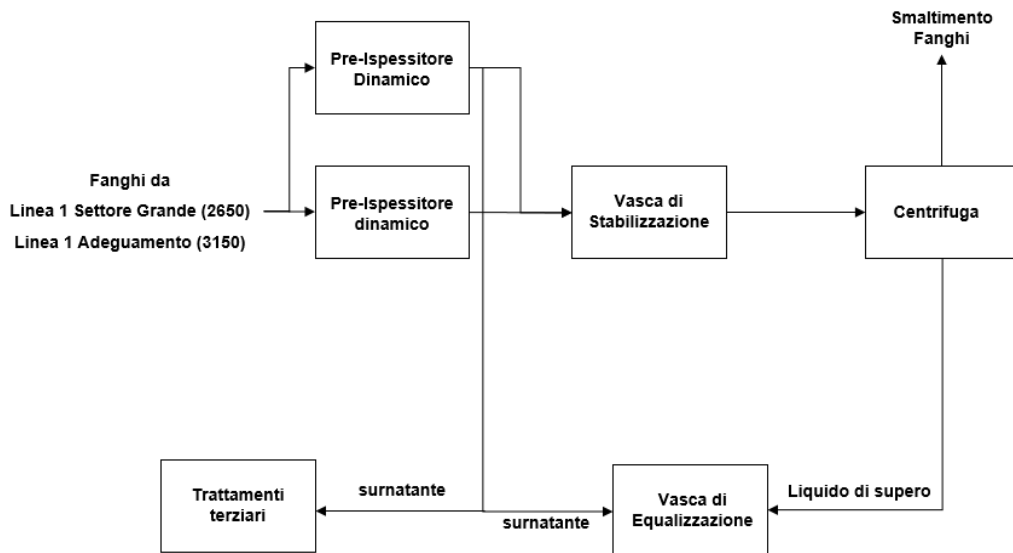
### Trattamenti secondari



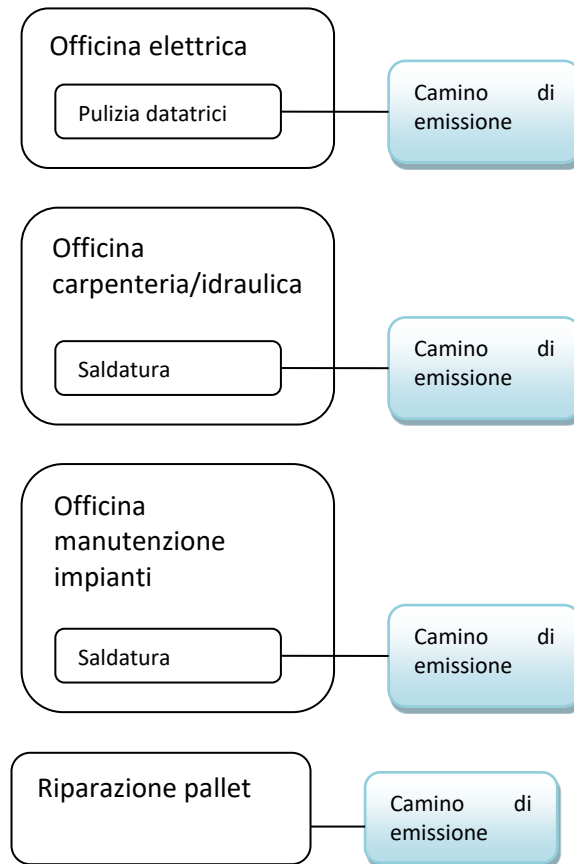
### Trattamenti terziari



### Linea fanghi



## Fase 8 - Attività ausiliarie: officine



### Fase 8 - Attività ausiliarie: ricarica carrelli

