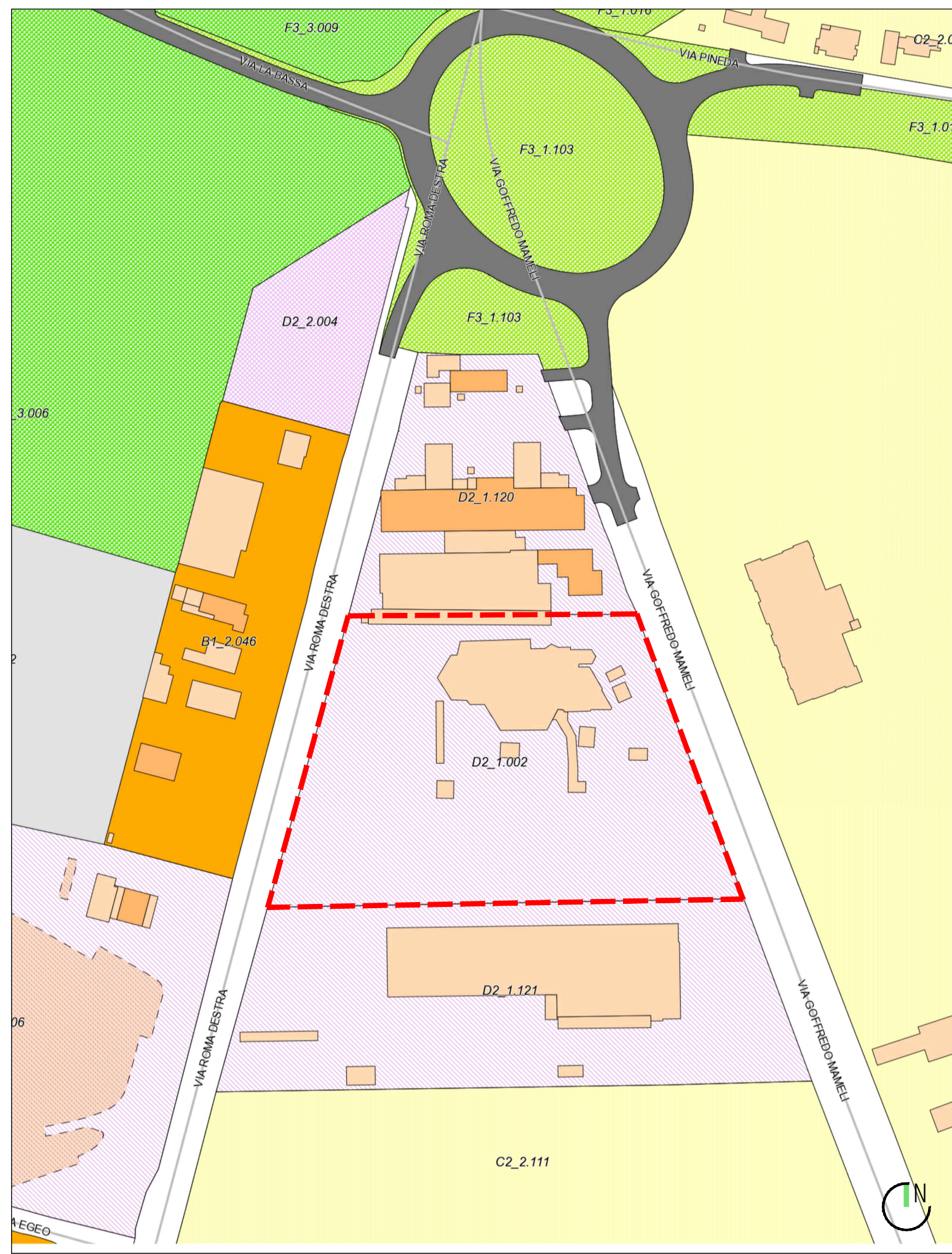


ESTRATTO DALLA C.T.R. - Ambito n.2 - scala 1:10.000



ESTRATTO MAPPA - Ambito n.2 - scala 1:2.000



ESTRATTO DAL P.R.G. - Ambito n.2 - scala 1:2.000

LEGENDA

Perimetro P.U.A.

Legenda

Vie

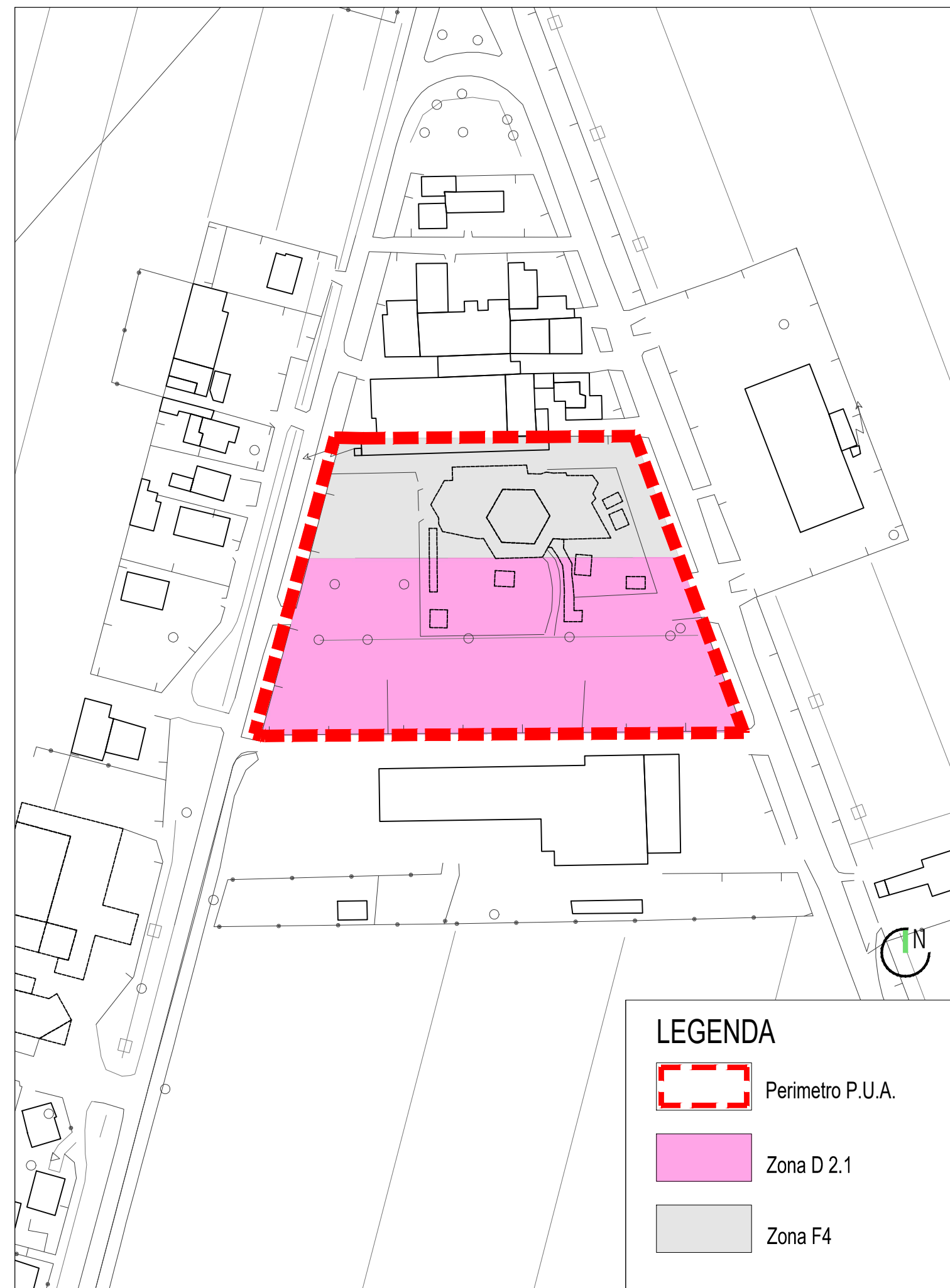
Edifici

- Edifici senza inizio lavori
- H da 0 a 3 metri
- H da 4 a 6 metri

zto_2010

- ZONA B1.2 RESIDENZIALE ESISTENTE (ART. 08)
- ZONA C2.2 DI NUOVA ESPANSIONE RESIDENZIALE (ART. 14)
- ZONA C3 DI COMPLETAMENTO ALL'INTERNO DEL PARCO CAMPAGNA (ART. 15)
- ZONA D2.1 PER LE ATTIVITA' COMMERCIALI (ART. 18)
- ZONA D2.2 PER ATTIVITA' DIREZIONALI, COMMERCIALI MISTA A RESIDENZIALE (ART. 19)
- ZONA E2.2 DI VALORE AGRICOLO-PAESISTICO (ART. 28)
- ZONA F3.1 DI VERDE PUBBLICO (ART. 54)
- ZONA F3.3 PARCHI TERRITORIALI (ART. 56)
- ZONA F4 PARCHEGGI (ART. 58)
- AREA PER LA NAUTICA (ART. 64)
- VIABILITA' DI PROGETTO (ART. 47)
- VIABILITA' ESISTENTE (ART. 47)

Zona D2.1

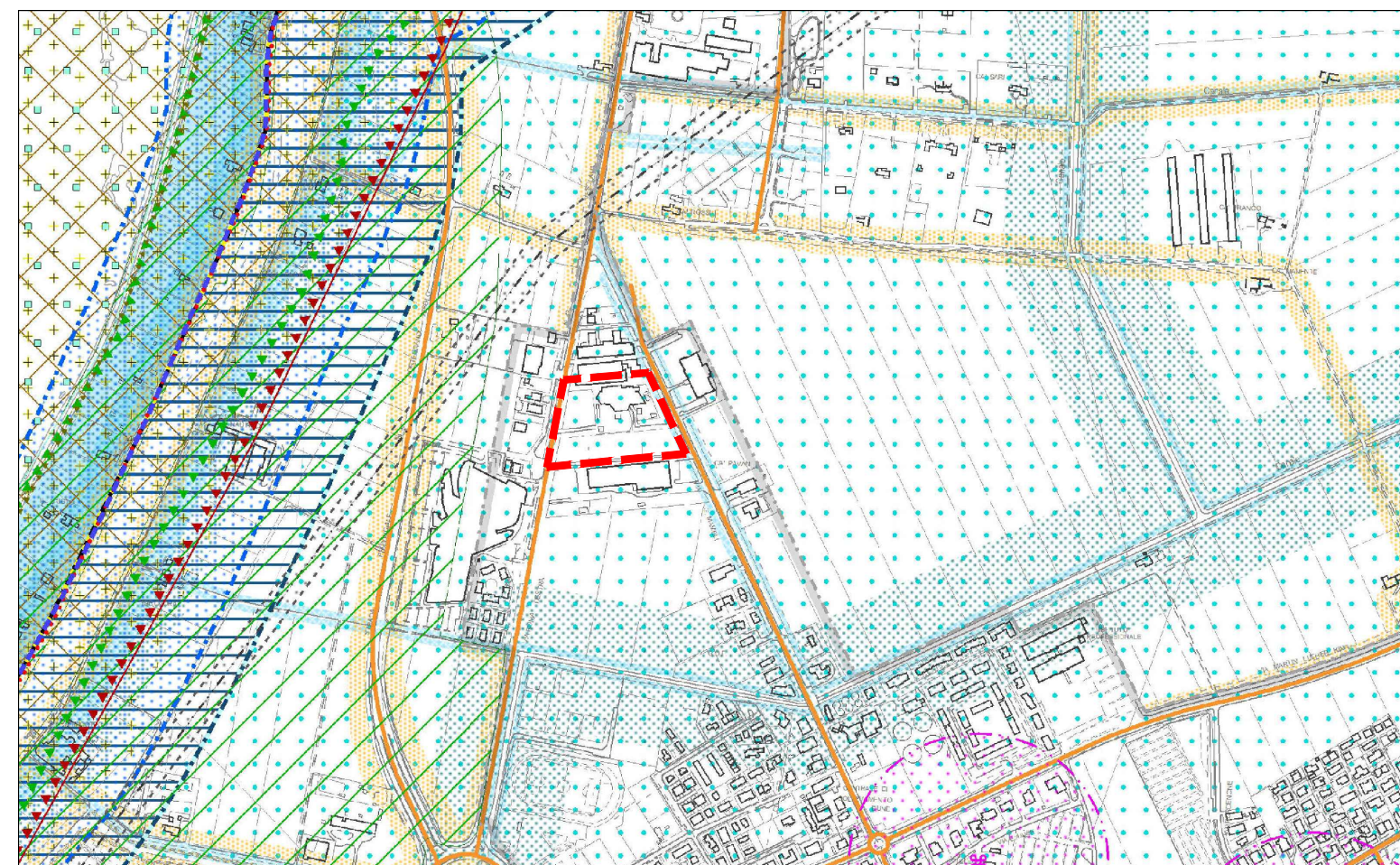


ESTRATTO DAL P.U.A. ADOTTATO - Ambito n.2 - scala 1:2.000

Superficie coperta massima: 40% di 13.267 mq = 5.306,80 mq

LEGENDA

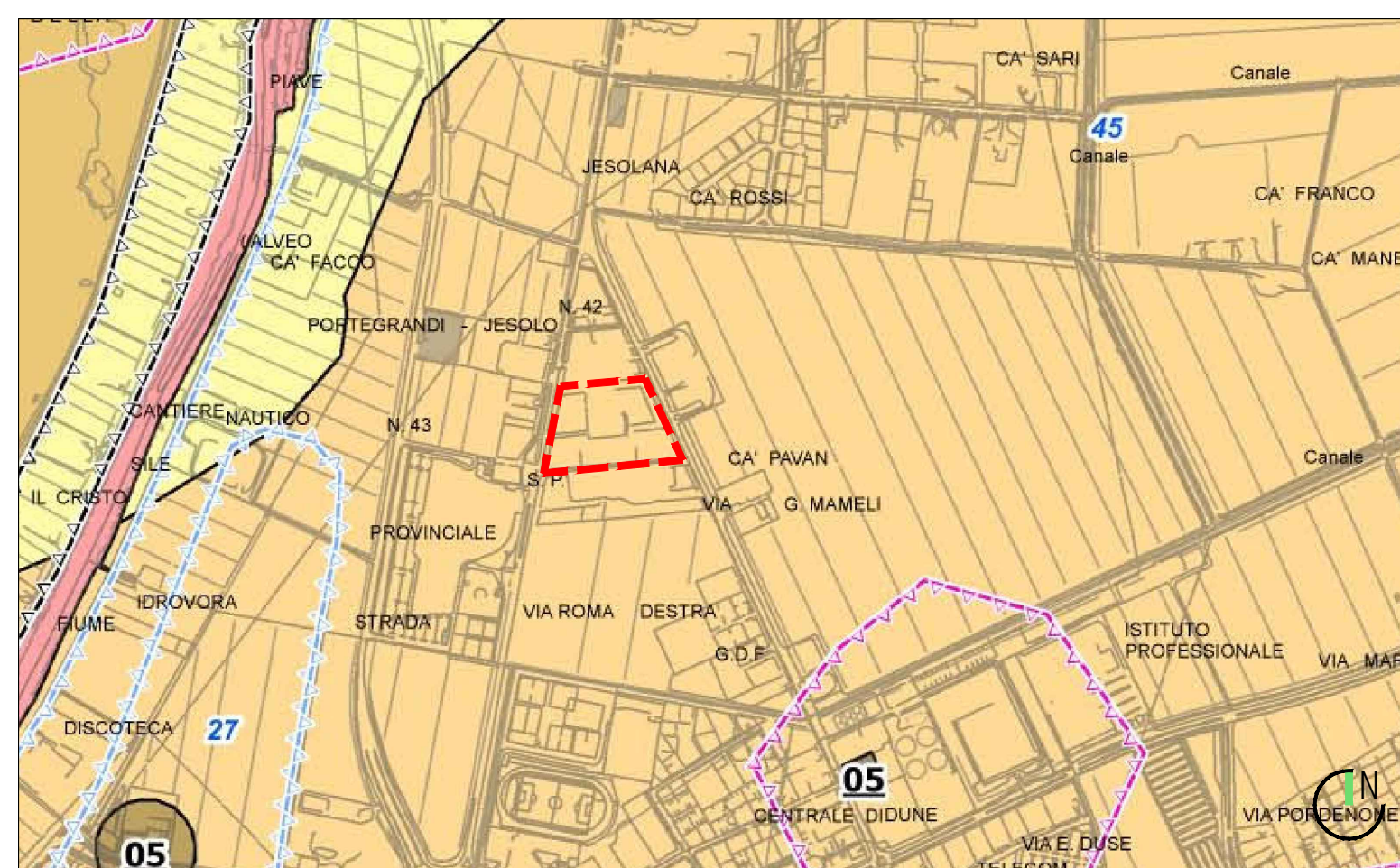
- Perimetro P.U.A.
- Zona D.2.1
- Zona F4



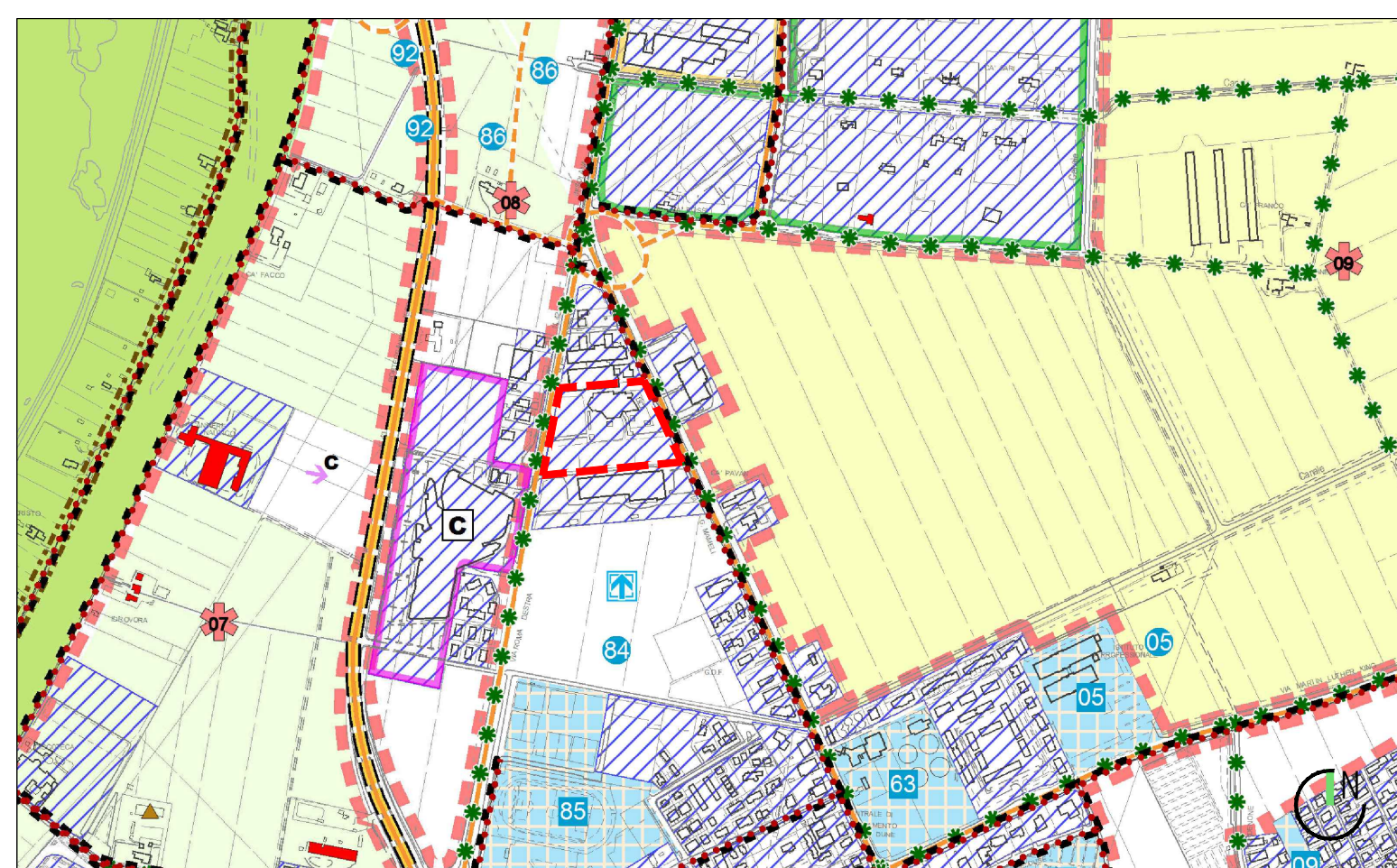
ESTRATTO DALLA CARTA DEI VINCOLI - scala 1:10.000



ESTRATTO DALLA CARTA DELLE INVARIANTI - scala 1:10.000



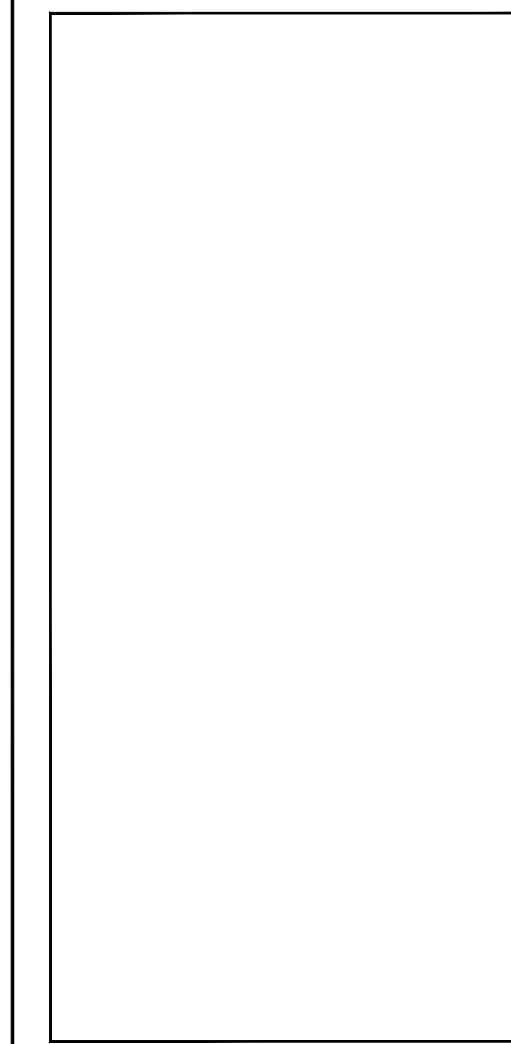
ESTRATTO DALLA CARTA DELLE FRAGILITÀ - scala 1:10.000



ESTRATTO DALLA CARTA DELLE TRASFORMABILITÀ - scala 1:10.000

CITTÀ METROPOLITANA DI VENEZIA
COMUNE DI JESOLO
 P.U.A. "Ex Cattel - Capannine" - Ambito 2 - Ex Capannine
 RICHIESTA VERIFICA DI ASSOGGETTABILITÀ VIA
 VARIANTE AL P.d.c. n.T/6013/2020 PER LA REALIZZAZIONE PARCO COMMERCIALE

Foglio 66 Mappali 94-317-438-446-447-450-451-452-453-454



COMMITTENTE: NORDEST CAPITAL SRL - Fg 66 Mapp. II 317 - 438 - 447 - 451
 via Teatro Filarmónico, 12
 37121 VERONA (VR)
 P.IVA 04445900272

ALDI SRL - Fg 66 Mapp. II 94 - 446 - 452 - 453
 Via Cassa di Risparmio, 18
 39100 BOLZANO (BZ)
 P.IVA 02936700216

INQUADRAMENTO
 Estratto CTR, estratto mappa, estratto P.R.G., estratto P.U.A.,
 estratto Piano Interventi

CODICE ELABORATO

3									
2									
1									
0		DESCRIZIONE	Genese 2022	AC	RD	VE			
REV		DESCRIZIONE	DATA	PRELATO	VERIFICATO	APPROVATO			
Progettista Opere Architettoniche:			Estensore Coordinamento Studio Preliminare Ambientale:						
arch. Valter Granzotto			arch. Giacomo Roberto Davanzo						