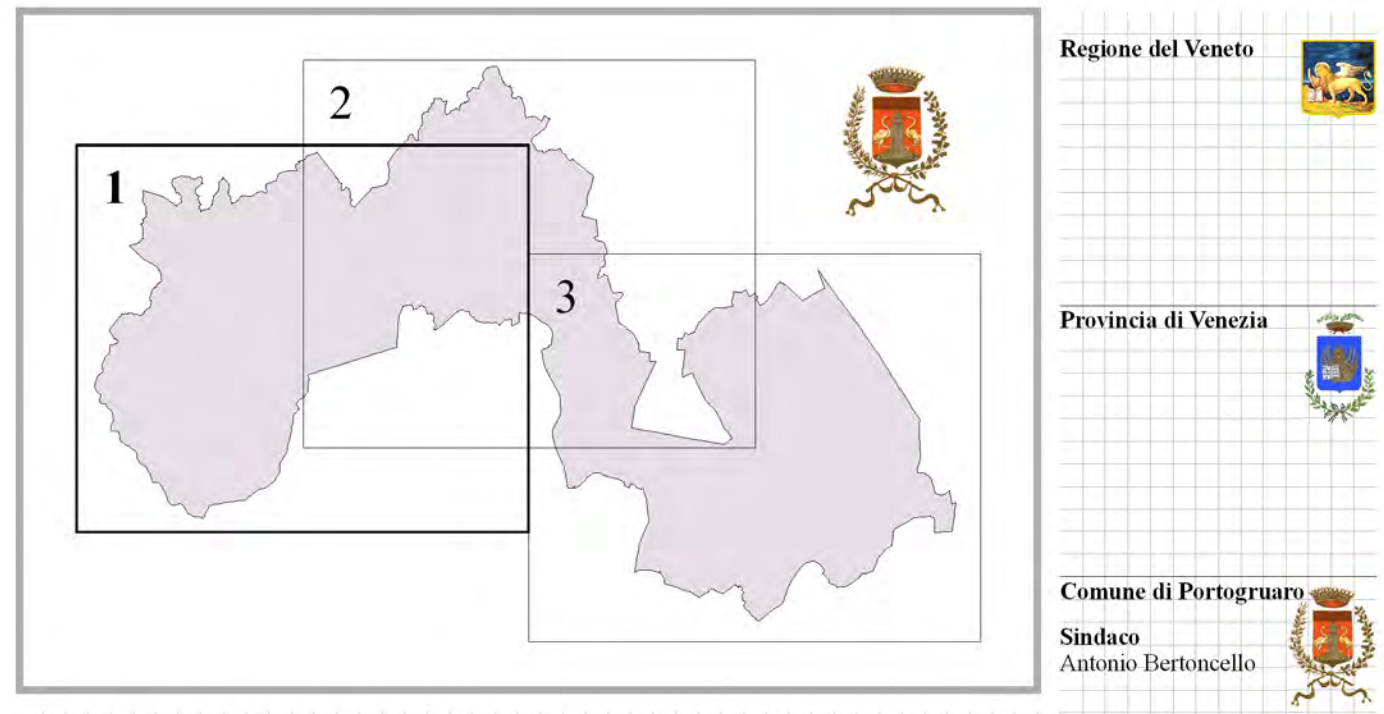


Carta delle Fragilità



GRUPPO PROGETTUALE
 prof. arch. Stefano Stanghellini
 arch. Barbara Marangoni
 arch. Susanna Vecchiotti
 TEA Engineering s.r.l.

Indagini geologiche:
 dott. Vittorio Gemati
 ADASTRA s.r.l.

Indagini agronomiche:
 prof. dott. Paolo Rosato
 dott. Luciano Fontinato

Progettista - capogruppo:
 prof. arch. Stefano Stanghellini

Comune di Portogruaro
 Sindaco
 Antonio Ferrucello

ottobre 2012

Carta delle Fragilità

LEGENDA N.T.A.

..... Confine comunale e del PAT

Compatibilità geologica ai fini urbanistici

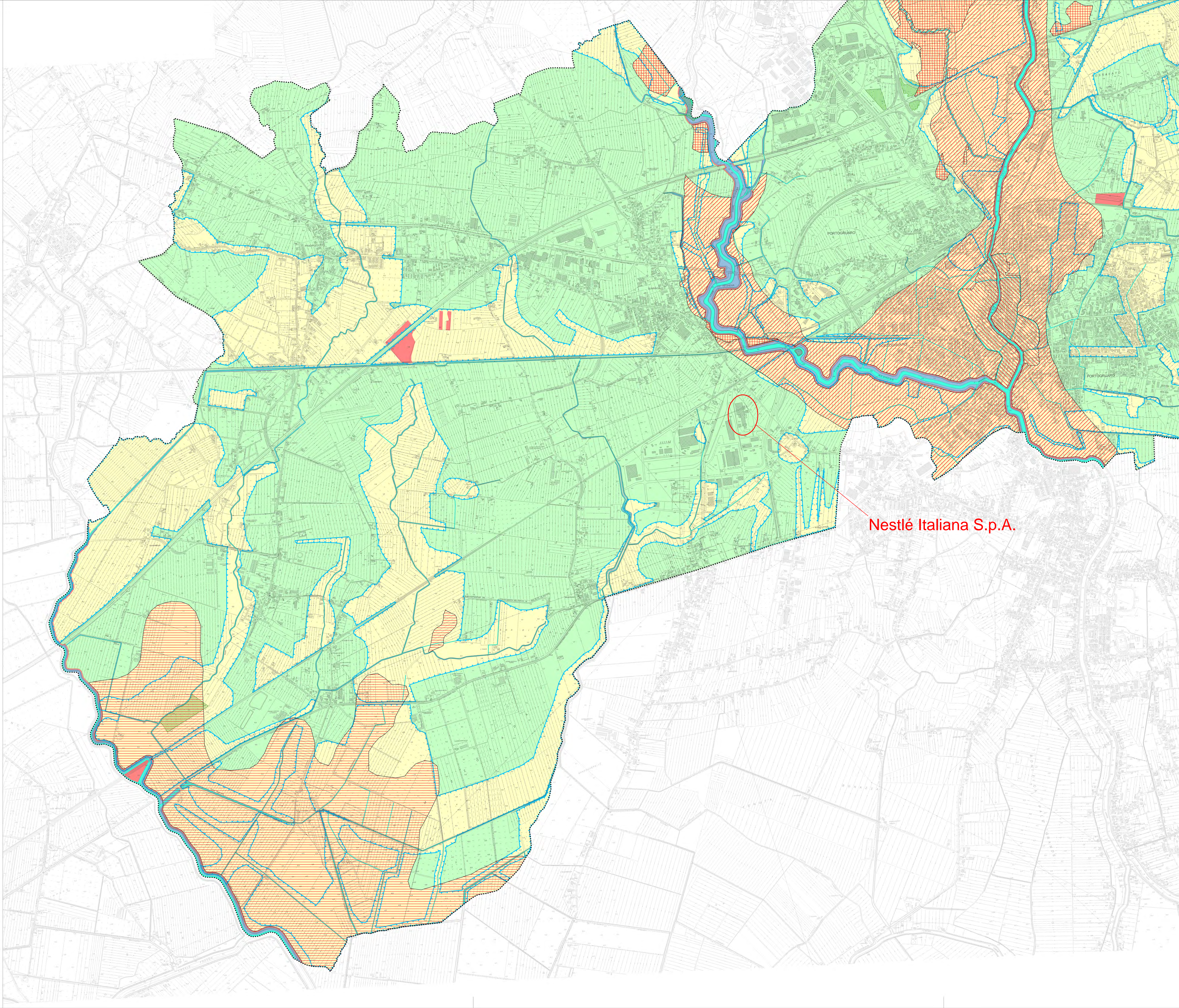
	Aree idonee	Art. 5.1
	Aree idonee a condizione A Aree di antica divaricazione del Tagliamento Romano Tiliaventum Matris VI a.C. - X d.C.	Art. 5.2.1
	Aree idonee a condizione B Aree costituite da terreni con rispede geotecniche scendenti dovute alla presenza di livelli con argille molli e molto molli, localmente associati a torba e materiale organico	Art. 5.2.2
	Aree idonee a condizione C Aree ricadenti all'interno delle antiche valli sepolte del fiume Reghenza e del fiume Lemene	Art. 5.2.3
	Aree idonee a condizione D Aree di Centro Storico con presenza di edifici storici con fondazioni vetuste	Art. 5.2.4
	Aree idonee a condizione E Aree classificate a pericolosità idraulica elevata	Art. 5.2.5
	Aree idonee a condizione F Aree allagate negli ultimi anni, registrate dal Consorzio di Bonifica "Palmeta Veneta tra Livonica e Tagliamento" (tali aree devono essere considerate delimitate dal perimetro delle Aree esondabili o a ristagno idrico rappresentate nel tema Aree a dissesto idrogeologico e si presentano localmente interessate con le aree idonee a condizione A-E relative ad aspetti geologici, nelle zone di intersezione valgono comunque le condizioni precedenti)	Art. 5.2.6
	Aree non idonee - Aree di discarica ed aree a distanza minore di dieci metri dal piede degli argini dei fiumi Reghenza, Lemene e Loncon	Art. 5.3

Aree soggette a dissesto idrogeologico

	Aree esondabili o a ristagno idrico	Art. 5.4
--	-------------------------------------	----------

Altre componenti

	Corsi d'acqua e specchi lacuali (alvei ed argini)	Art. 5.12
	Aree boschive o destinate a rimboscimento	Art. 3.4



Nestlé Italiana S.p.A.