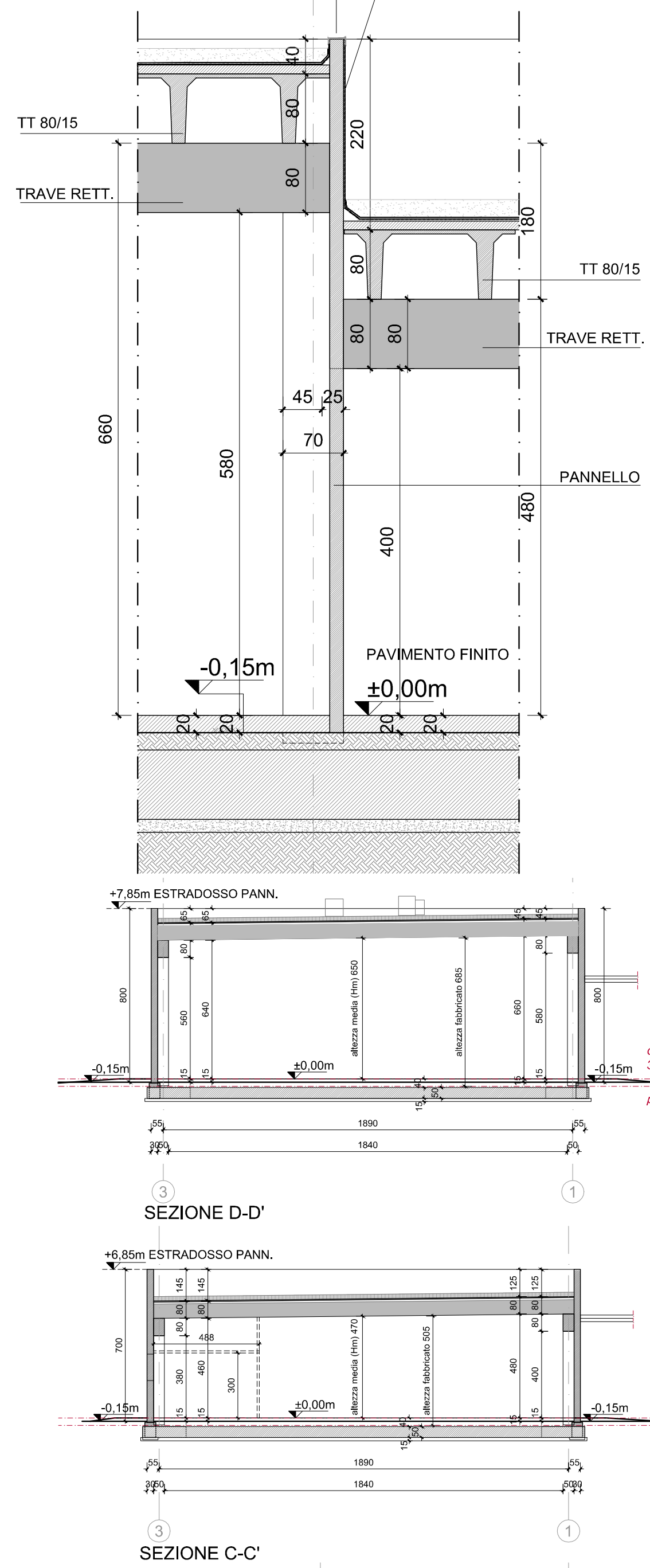
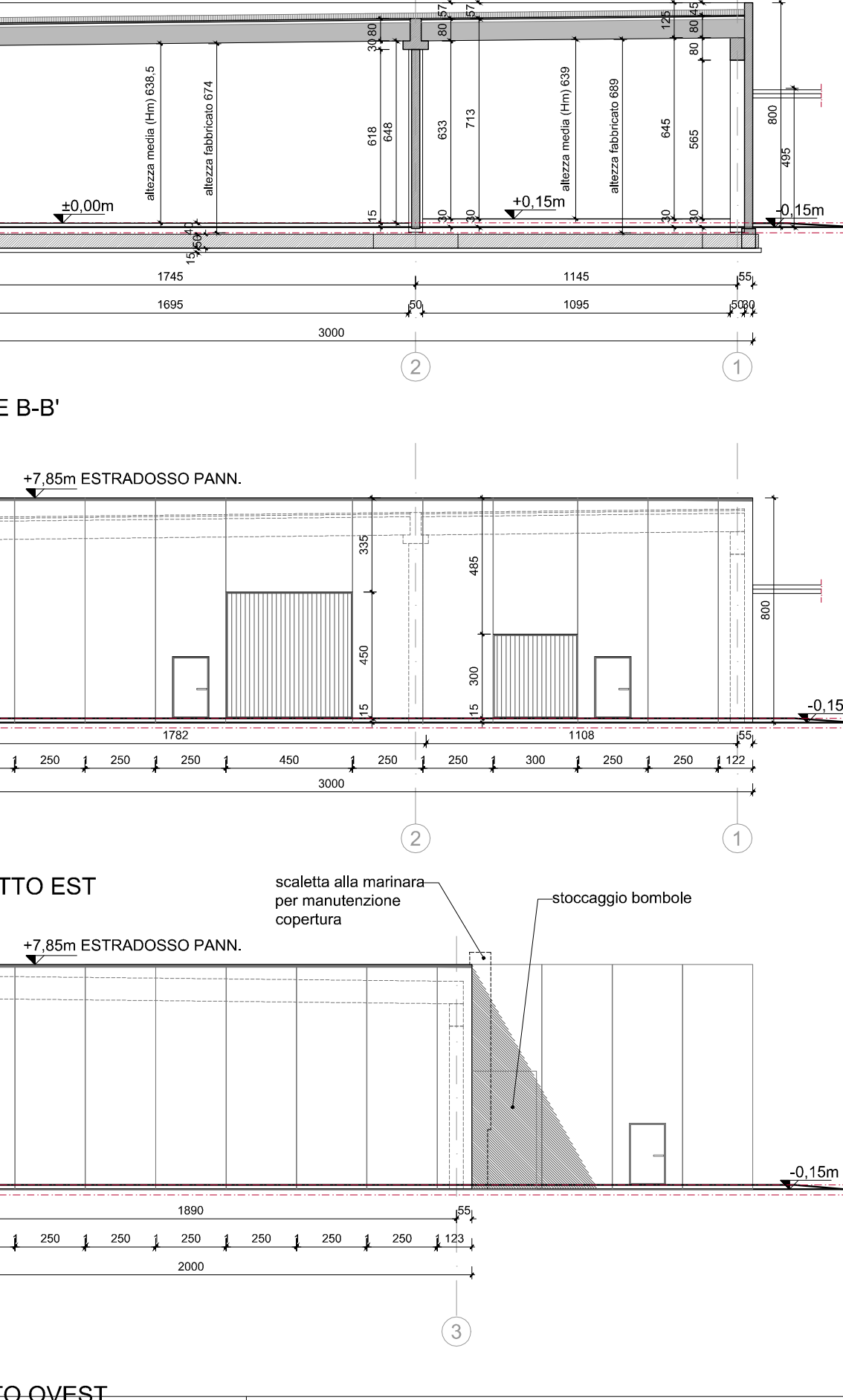


PARTICOLARE -A- scala 1:10

COPERTINA PERIMETRALE IN LAMIERA ZINCATO PREVERNICIATA IMPERMEABILIZZAZIONE PARETI IN GUAINA (2° guaina ardesiata sp. 4 mm -15°)



SEZIONE D-D'



SEZIONE B-B'

INDICI EDILIZI DELL'EDIFICIO						(secondo le	
Norme Tecniche Operative del Piano degli Interventi (PI) - Variante n. 1						Legge Regionale n. 11/2004 e s.m.l.)	
CODICE EDIFICIO	LOCALE E DESTINAZIONE D'USO	SUPERFICIE UTILE (Su)	ALTEZZA MEDIA UTILE (Hm)	ALTEZZA FABBRICATO (H)	ALTEZZA FRONTE (Hf)	SUPERFICIE COPERTA (Sc)	VOLUME FABBRICATO (V)
T1	magazzino stampi	427,01 mq	6,50 m	6,85 m	7,85 m	2.680,20 mq	V1 = 2775,56 mc
T2	manutenzione officina stampi	395,15 mq	4,70 m	5,05 m	6,85 m		V2 = 5566,68 mc
T3	laboratorio/ufficio	16,18 mq	3,00 m	-	6,85 m		
T4	anti bagno	2,72 mq	3,00 m	-	6,85 m		
T5	wc	2,64 mq	3,00 m	-	-	2.680,20 mq	V3 = 210,75 mc
T2.1	officina macchine stampi	394,98 mq	4,70 m	5,05 m	6,85 m		
T3.1	laboratorio/ufficio	16,18 mq	3,00 m	-	6,85 m		
T4.1	anti bagno	2,72 mq	3,00 m	-	6,85 m		2.680,20 mq
T5.1	wc	2,64 mq	3,00 m	-	-		
T2.2	manutenzioni generali officina	394,27 mq	4,70 m	5,05 m	6,85 m		
T3.2	laboratorio/ufficio	19,98 mq	3,00 m	-	6,85 m	2.680,20 mq	
T4.2	anti bagno	3,65 mq	3,00 m	-	6,85 m		
T5.2	wc	3,54 mq	3,00 m	-	-		
T6	locale cabine elettriche	346,97 mq	6,39 m	6,89 m	7,85 m		2.680,20 mq
T7	locale compressori	527,76 mq	6,385 m	6,74 m	7,85 m		

Requisiti igienico-sanitari ai sensi della Circolare n°13 del 1/7/1997					
"Criteri generali di valutazione dei nuovi insediamenti produttivi e del terziario"					
(D. Lgs. 626/94 e D. Lgs. 242/98)					
CODICE EDIFICIO	LOCALE E DESTINAZIONE D'USO	TIPOLOGIA FABBRICATO	SUPERFICIE DI CALPESTIO (Su)	SUPERFICIE ILLUMINANTE (da progetto)	RAPPORTO AERAZIONE (di progetto)
T1	magazzino stampi	locale non presidiato	427,01 mq	1/30 fino 400mq (14,23 mq richiesti)	17,15 mq (verificato)
T2	manutenzione officina stampi	locale presidiato	395,15 mq	1/10 fino 1000mq (39,51 mq richiesti)	20,80 (verificato)
T3	laboratorio/ufficio	locale presidiato	16,18 mq	1/8 (2,02 mq richiesti)	1,30 mq + ar.f. (verificato)
T4	anti bagno	locale presidiato	2,72 mq	-	aerazione forzata
T5	wc	locale presidiato	2,64 mq	1/8 (0,33 mq richiesti)	0,34 mq (verificato)
T2.1	officina macchine stampi	locale presidiato	394,98 mq	1/10 fino 1000mq (39,50 mq richiesti)	20,80 (verificato)
T3.1	laboratorio/ufficio	locale presidiato	16,18 mq	1/8 (2,02 mq richiesti)	1,30 mq + ar.f. (verificato)
T4.1	anti bagno	locale presidiato	2,72 mq	-	aerazione forzata
T5.1	wc	locale presidiato	2,64 mq	1/8 (0,33 mq richiesti)	0,34 mq (verificato)
T2.2	manutenzioni generali officina	locale presidiato	394,27 mq	1/10 fino 1000mq (39,42 mq richiesti)	20,80 (verificato)
T3.2	laboratorio/ufficio	locale presidiato	19,98 mq	1/8 (2,50 mq richiesti)	1,30 mq + ar.f. (verificato)
T4.2	anti bagno	locale presidiato	3,65 mq	-	aerazione forzata
T5.2	wc	locale presidiato	3,54 mq	1/8 (0,44 mq richiesti)	0,34 mq + ar.f. (verificato)
T6	locale cabine elettriche	locale non presidiato	346,97 mq	-	garantite da grate laterali
T7	locale compressori	locale non presidiato	527,76 mq	-	garantite da grate laterali

N° REVISIONE	DATA	OGGETTO

**Città Metropolitana di VENEZIA**  
Regione VENETO

**Ampliamento "Vetzeria Zignago Vetro"**  
di Fossalta di Portogruaro  
**Sezione II**  
**Forno Fusorio F1bis**  
Progetto Definitivo

**COMMITENTE**  
**Zignago Vetro S.p.A.**  
Viale Ita Marzotto, 8  
30025 - Villanova di Fossalta di Portogruaro  
VENEZIA

**TITOLO ELABORATO**  
**Manutenzioni Generali**  
Pianta piano terra e copertura  
Sezioni AA - BB' - CC' - DD'  
Prospetti e dettagli

**NUMERO ELABORATO**  
**PD-MG-A-D2.7**

**SCALA**  
1:200  
1:10

**DIN. FOGLIO**  
A0 (1189 x 841 mm)

**DATA PRIMA EMISSIONE**  
03.07.2017

**PROGETTISTI**  
Arch. Flavia Da Ros  
Ing. Pieralbino Fadati

**FRM COMMITENTE**