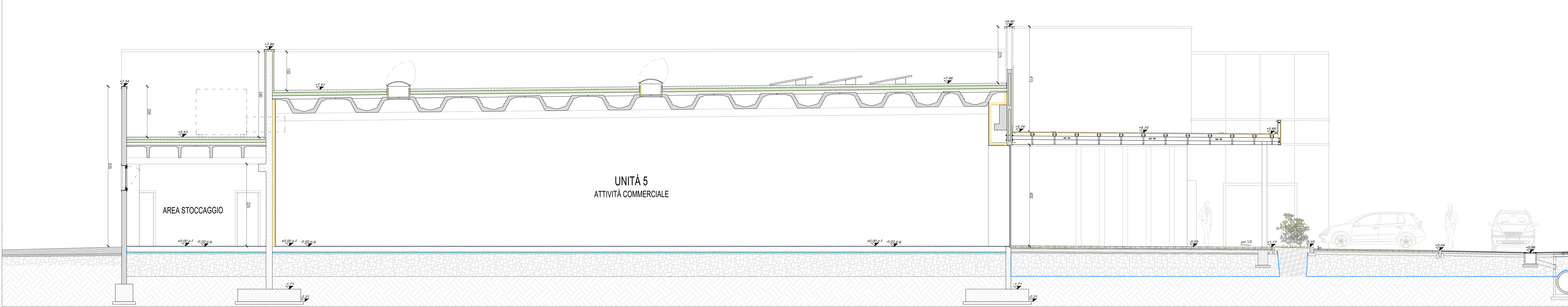
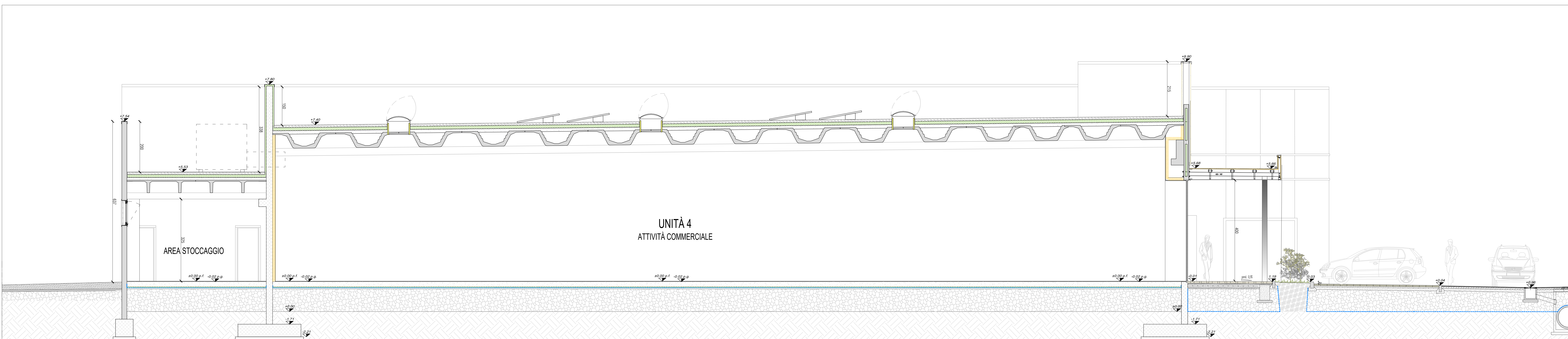
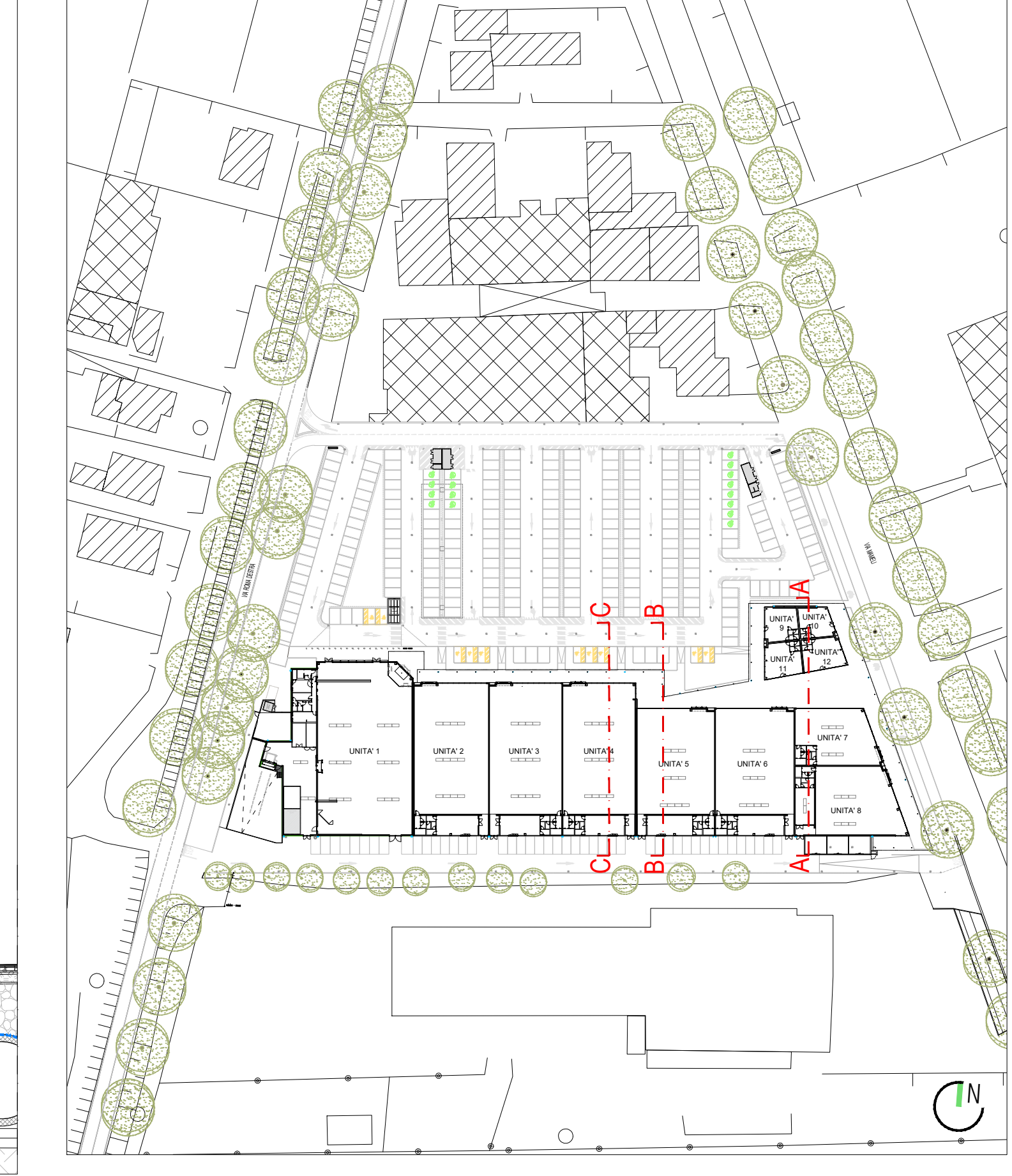


SEZIONE A-A - scala 1:50



SEZIONE B-B - scala 1:50



SEZIONE C-C - scala 1:50

CITTÀ METROPOLITANA DI VENEZIA
COMUNE DI JESOLO
 P.U.A. "Ex Cattel - Capannine" - Ambito 2 - Ex Capannine
 RICHIESTA VERIFICA DI ASSOGGETTABILITÀ VIA
 VARIANTE AL P.d.C. n.T/6013/2020 PER LA REALIZZAZIONE PARCO COMMERCIALE

Foglio 66 Mappe 9-317-438-446-447-450-451-452-453-454

COMPARTENTE: NORDWEST CAPITAL SRL - Fig. 66 Mappe 9-317-438-447-451
 Via Tullio Pericoli, 12
 37139 VERONA (VR)
 P.IVA 02629990272

ALFA SRL - Fig. 66 Mappe 9-34-446-447-453
 Via Carlo G. Rossini, 18
 37010 BELLUNO (BS)
 P.IVA 02630100216

STATO DI FATTO

SEZIONI A-A-B-B-C-C

01101

PROGETTO: arch. Valter Garzotto

ESITORE: arch. Giacomo Roberto Davanzo

PROTECO