



Oggetto:

SCHEMA UNIFILARE
LOAD FLOW
RETE ELETTRICA MT/BT
HOLDING ZIGNAGO

N° progressivo:

010

Fg.:

1

di:

10

Cliente:

ZIGNAGO VETRO S.p.A.

Località:

Fossalta di Portogruaro (VE)

Commessa:

090-20

File:

090-20-010-XX-00.doc

SCHEMA UNIFILARE LOAD FLOW


RETE ELETTRICA MT/BT
10/3/0,4 kV
HOLDING ZIGNAGO

ZIGNAGO VETRO S.P.A.
STABILIMENTO
DI FOSSALTA DI PORTOGRUARO (VE)
ITALY

Zignago Vetro



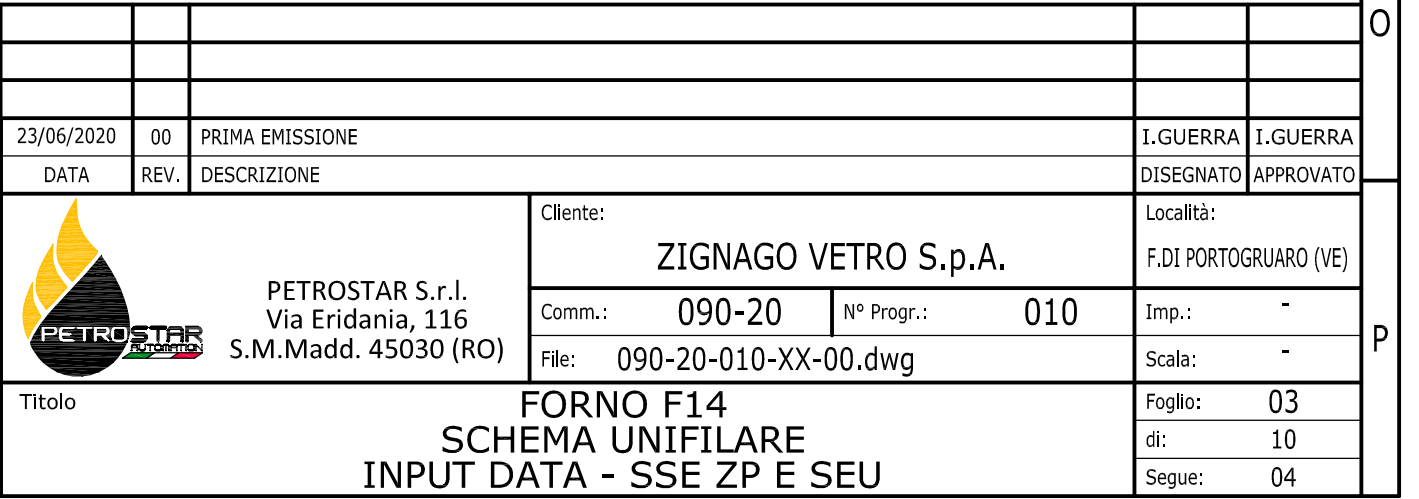
00	23/06/2020	PRIMA EMISSIONE	I.GUERRA	I.GUERRA	I.GUERRA
RÉV.	DATA	DESCRIZIONE	DISEGNATO	CONTROLLATO	APPROVATO

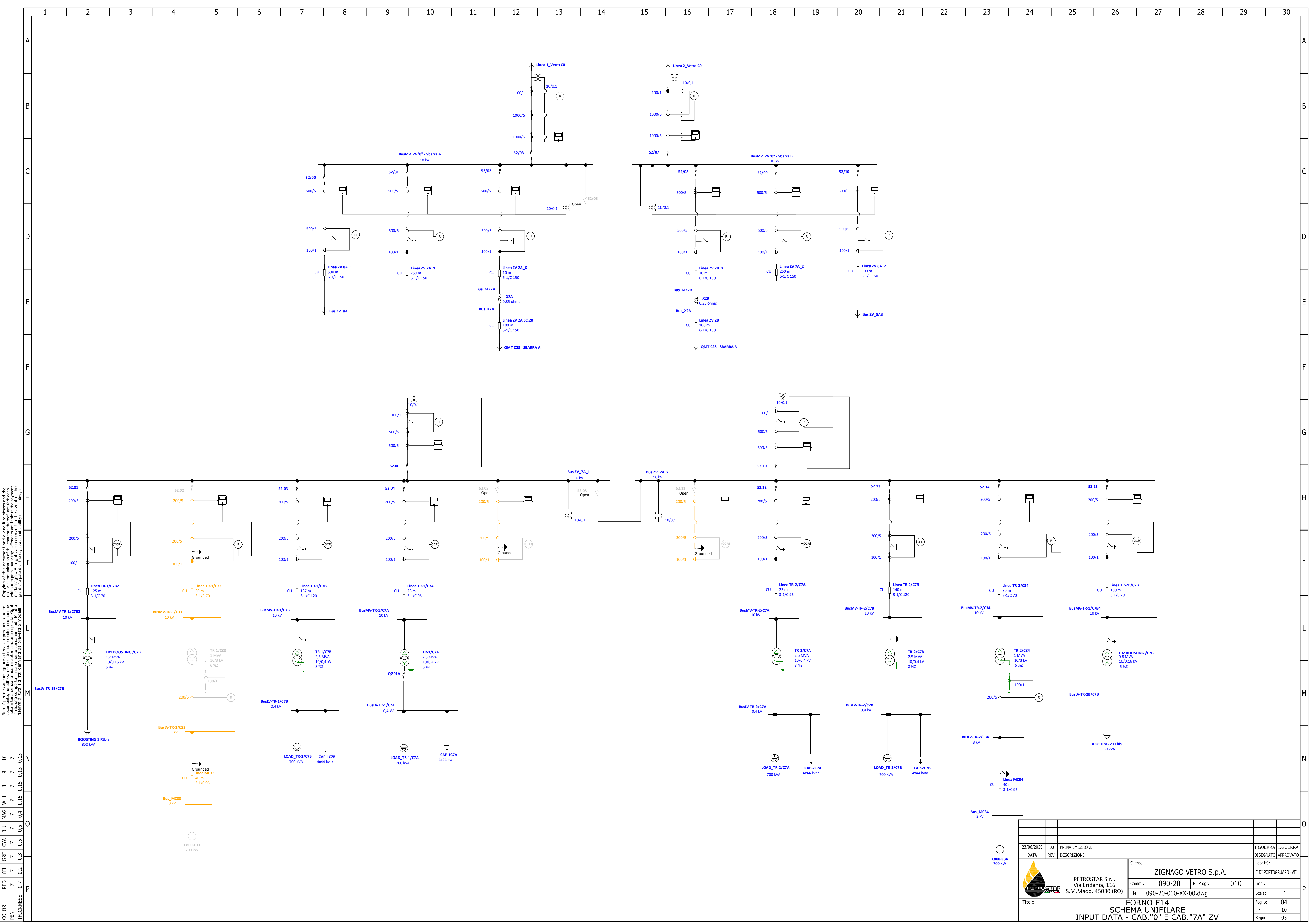
	Oggetto: SCHEMA UNIFILARE LOAD FLOW RETE ELETTRICA MT/BT HOLDING ZIGNAGO		N° progressivo: 010
			Fg.: 2
			di: 10
Cliente: ZIGNAGO VETRO S.p.A.	Località: Fossalta di Portogruaro (VE)	Commessa: 090-20	File: 090-20-010-XX-00.doc

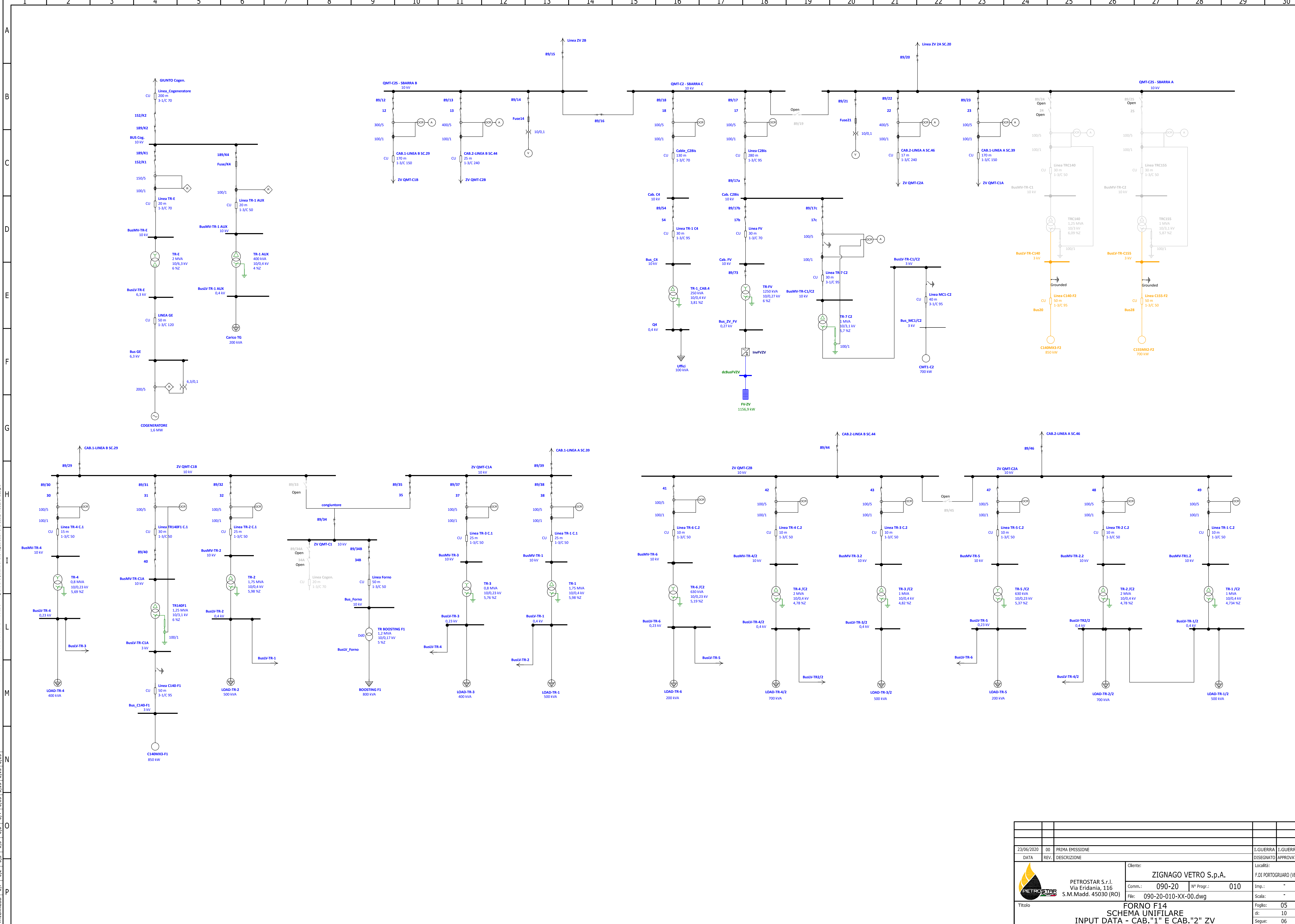
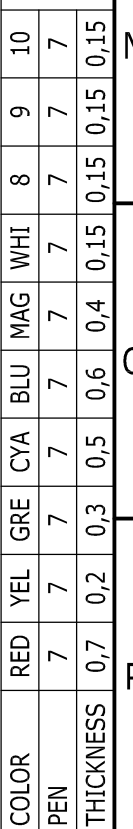
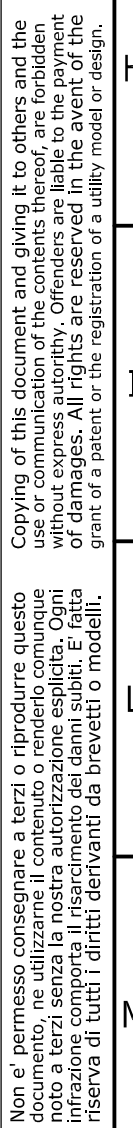
INDICE


Foglio	Descrizione
01	Copertina
02	Indice
03	SSE Zignago Power e SEU – INPUT DATA
04	Cab.“0” e Cab.“7A” Zignago Vetro – INPUT DATA
05	Cab.“1” e Cab.“2” Zignago Vetro – INPUT DATA
06	Cab.“8” Zignago Vetro – INPUT DATA
07	SSE Zignago Power e SEU – LOAD FLOW
08	Cab.“0” e Cab.“7A” Zignago Vetro – LOAD FLOW
09	Cab.“1” e Cab.“2” Zignago Vetro – LOAD FLOW
10	Cab.“8” Zignago Vetro – LOAD FLOW

00	23/06/2020	PRIMA EMISSIONE	I.GUERRA	I.GUERRA	I.GUERRA
RÉV.	DATA	DESCRIZIONE	DISEGNATO	CONTROLLATO	APPROVATO







23/06/2020	00	PRIMA EMISSIONE							I.GUERRA	I.GUERRA
DATA	REV.	DESCRIZIONE							DISEGNATO	APPROVATO
		<div><div>PETROSTAR S.r.l. Via Eridania, 116 S.M.Madd: 45030 (RO)</div><div>Clientel: ZIGNAGO VETRO S.p.A.</div><div>Comm.: 090-20 N° Progr.: 010</div><div>File: 090-20-010-XX-00.dwg</div></div>							Località:	
									F.DI PORTOGUARO (VI)	
									Imp.: -	
									Scala: -	
Titolo		FORNO F14 SCHEMA UNIFILARE INPUT DATA - CAB."1" E CAB."2" ZV							Foglio:	05
									di:	10
									Segue:	06

