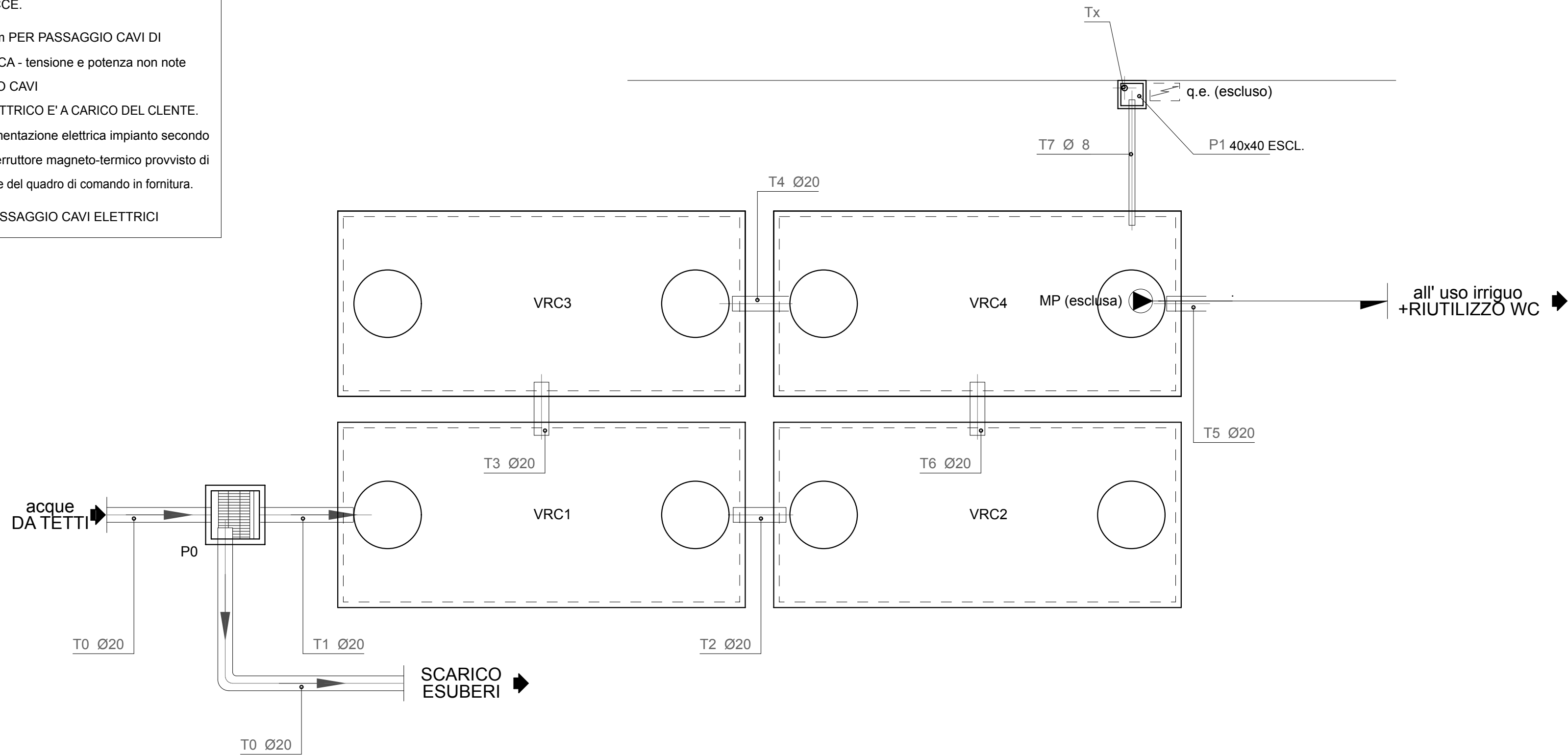


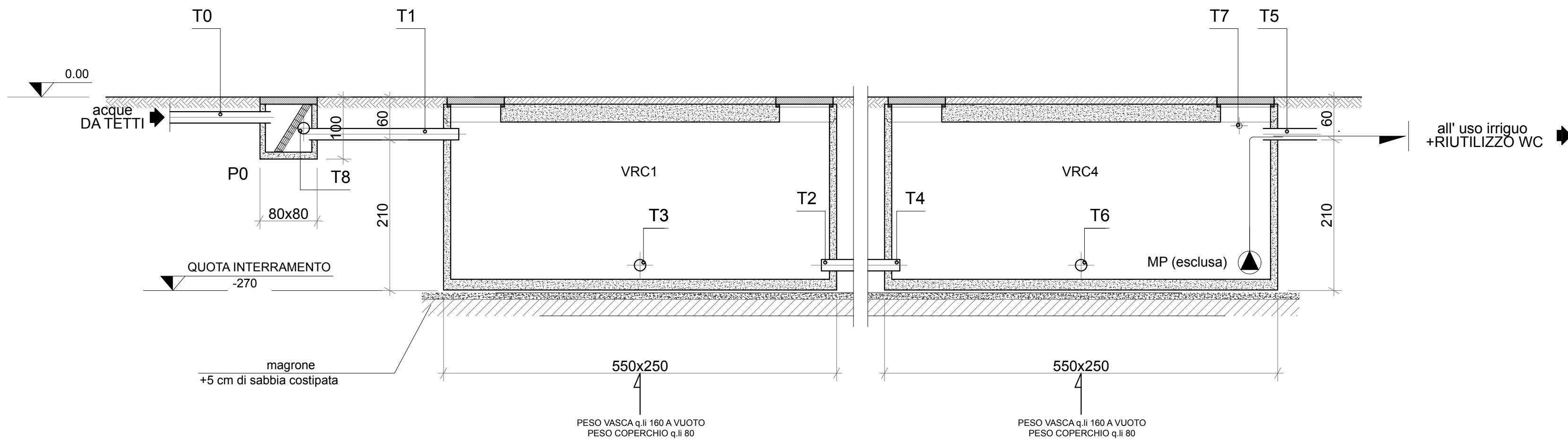
LEGENDA

- P0 : POZZETTO DI GRIGLIATURA DIM. 80x80x100 cm ESCLUSO-OPZIONALE
- VRC1 : VASCA DI ACCUMULO/LAMINAZIONE DIM. 550x250 cm H= 270 cm.
- VRC2 : VASCA DI ACCUMULO/LAMINAZIONE DIM. 550x250 cm H= 270 cm.
- VRC3 : VASCA DI ACCUMULO/LAMINAZIONE DIM. 550x250 cm H= 270 cm.
- VRC4 : VASCA DI ACCUMULO/LAMINAZIONE DIM. 550x250 cm H= 270 cm.
- QUOTE : ESPRESSE IN CENTIMETRI.
- TUBAZIONI DA T0 A T6 + T8 : IN PVC TIPO 302 (ARANCIONE, GROSSO SPESSORE)  
IN PENDENZA DELL'1% OVE INDICATO DALLE FRECCE.
- TUBAZIONE Tx : TUBO CORRUGATO Ø 6 cm PER PASSAGGIO CAVI DI ALIMENTAZIONE ELETTRICA - tensione e potenza non note  
NOTA : L' ALLACCIAMENTO CAVI CORRENTE - QUADRO ELETTRICO E' A CARICO DEL CLIENTE.  
Nota: prevedere linea di alimentazione elettrica impianto secondo normativa CEI 64/8, con interruttore magneto-termico provvisto di differenziale installato a monte del quadro di comando in fornitura.
- TUBAZIONE T7 : TUBO CORRUGATO Ø 8 cm PER PASSAGGIO CAVI ELETTRICI

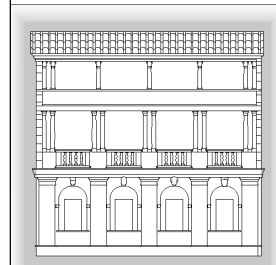
PLANIMETRIA IMPIANTO  
(Area Salzano - scala 1:50)



SEZIONE A-A  
(scala 1:50)



SCAPIN & SORATO



studio di  
ARCHITETTURA  
URBANISTICA  
Noale (Ve) - Via La Fonda,13  
Tel. 041-441600  
Fax. 041-5828287  
E-mail info@scapinsorato.191.it

committente  
**Progetto di variante al P.d.C. n°76/2015  
per la riqualificazione, ristrutturazione e  
cambio di destinazione ad uso commerciale  
di un complesso produttivo esistente**  
Richiesta permesso di costruire in deroga agli strumenti  
urbanistici, ai sensi dell'art.14 c.1-bis del D.P.R. 380/2001  
Opere Edili Messa in Opera Sezione Raccolta  
Acque dai Tetti - accumulo 100 mc  
data  
gennaio 2016  
protocollo  
disegnatore  
m.v.  
completato  
Fratelli LANDO S.p.A.

progettista  
scala  
1:50  
tavola  
13c