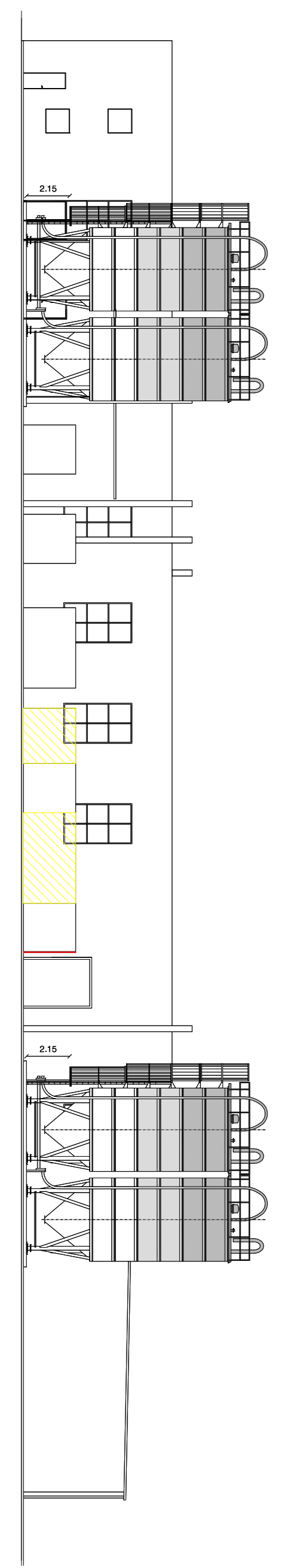




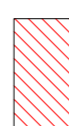


SCALA 1:250

PROSPETTO NORD



SCALA 1:200

**LEGENDA**

-  DEMOLIZIONE VOLUME
-  DEMOLIZIONE AREA
-  COSTRUZIONE VOLUME
-  COSTRUZIONE AREA
-  NUOVI PROIETTORI

**TAV. 14.10**

**VARIANTE RISPETTO ALL'AUTORIZZAZIONE PAESAGGISTICA COMPARATIVA**

COMUNE DI MIRANO  
Luglio 2020  
SCALA 1:250 1:200  
AUMENTO DELLA POTENZIALITÀ DI RECUPERO DI RESINA TERMOPLASTICA PRESSO LO STABILIMENTO CENTRO PLASTICA SRL  
INTERVENTI EDILIZI

PROGETTAZIONE  
DANILO BATTISTA Ingegnere  
Via Mazzini 48, 30031 Dolpo (VE)  
tel. 041/464896 fax. 041/464898  
e-mail: info@sistemhondall.net

PROPRIORE  
CENTRO PLASTICA S.R.L.  
Via G. Galilei 10  
30033 Mirano (VE)

03/2003  
02 00/2003 INTEGRAZIONI MAN 148 DB  
01 12/2015 INTEGRAZIONI MAN 148 DB  
00 06/2015 CORREZIONI MAN 148 DB  
REV. DATA DESCRIZIONE RED. VER. APP.