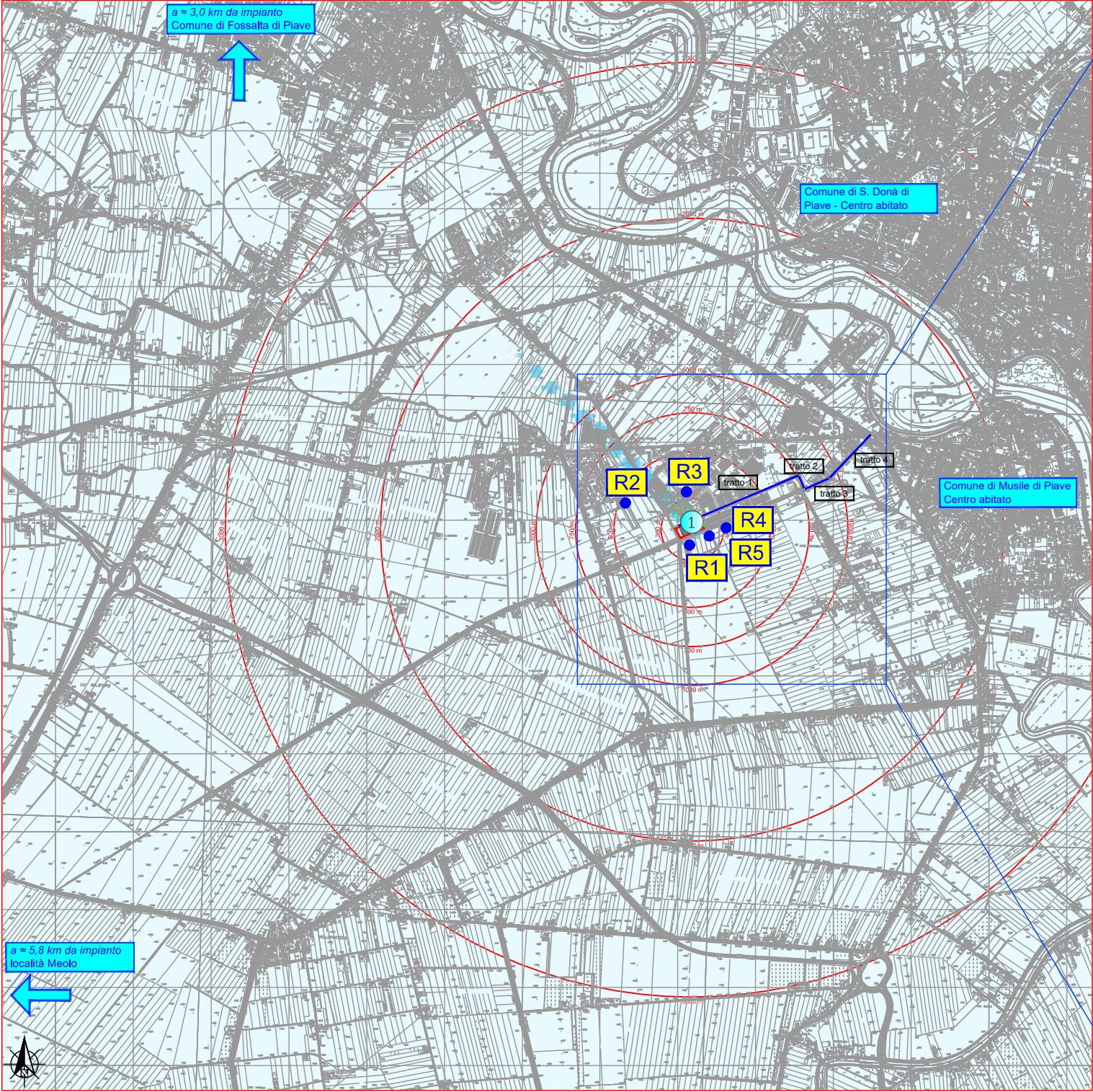


MAPPE CON VALORE MASSIMO DEL LIVELLO TOTALE DI CONCENTRAZIONE

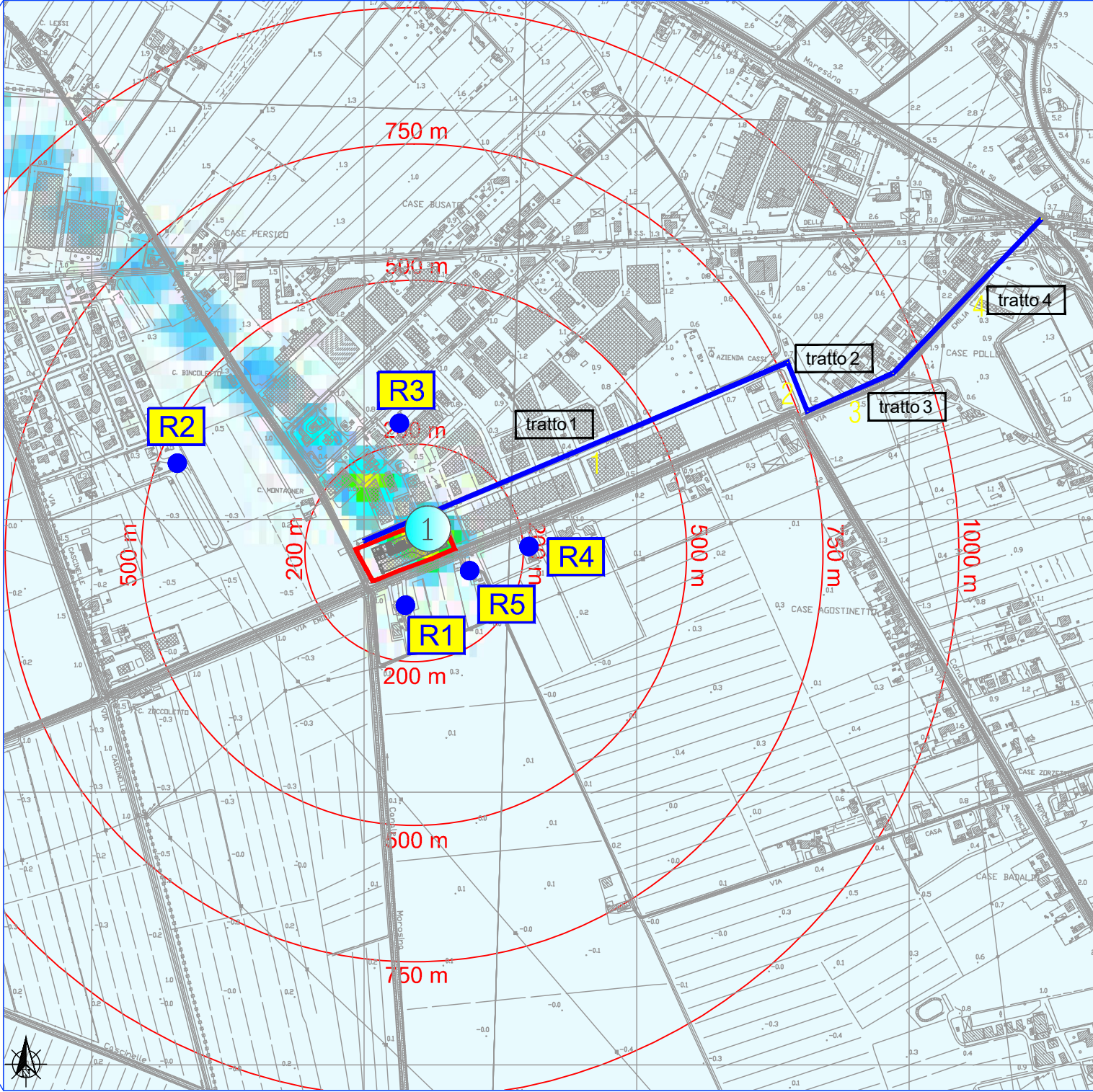
MAPPA D'INQUADRAMENTO GENERALE

Scala 1:35.000



PARTICOLARE AMBITO INTERVENTO

Scala 1:10.000



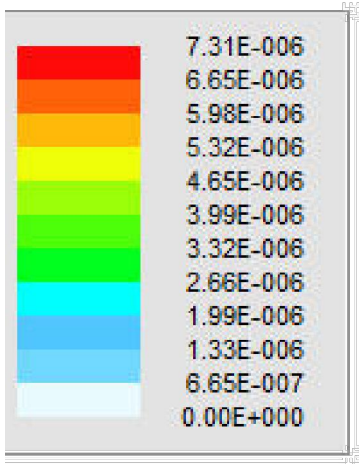
LEGENDA
PER EMISSIONI IN ATMOSFERA

- Ambito d'intervento - Impianto Ecopate' Srl
- Recettore sensibile
- Impianto Ecopate' Srl - Camino C1
- Tratti emissivi da traffico veicolare
- Codice tratto emissivo da traffico veicolare

Recettori - Concentrazione [$\mu\text{g}/\text{Nm}^3$]

| S19 | Descrizione | X (m) | Y (m) | Valore | Valore di fondo | Valore Totale |
|-----|----------------------------|-------|-------|----------|-----------------|---------------|
| | R1 - Edificio residenziale | 5079 | 6164 | 0.00E+00 | 0.00E+00 | 0.00E+00 |
| | R2 - Edificio residenziale | 4665 | 6425 | 1.06E-22 | 0.00E+00 | 1.06E-22 |
| | R3 - Edificio residenziale | 5066 | 6492 | 9.21E-28 | 0.00E+00 | 9.21E-28 |
| | R4 - Edificio residenziale | 5310 | 6266 | 0.00E+00 | 0.00E+00 | 0.00E+00 |
| | R5 - Edificio residenziale | 5240 | 6229 | 0.00E+00 | 0.00E+00 | 0.00E+00 |

$\mu\text{g}/\text{Nm}^3$



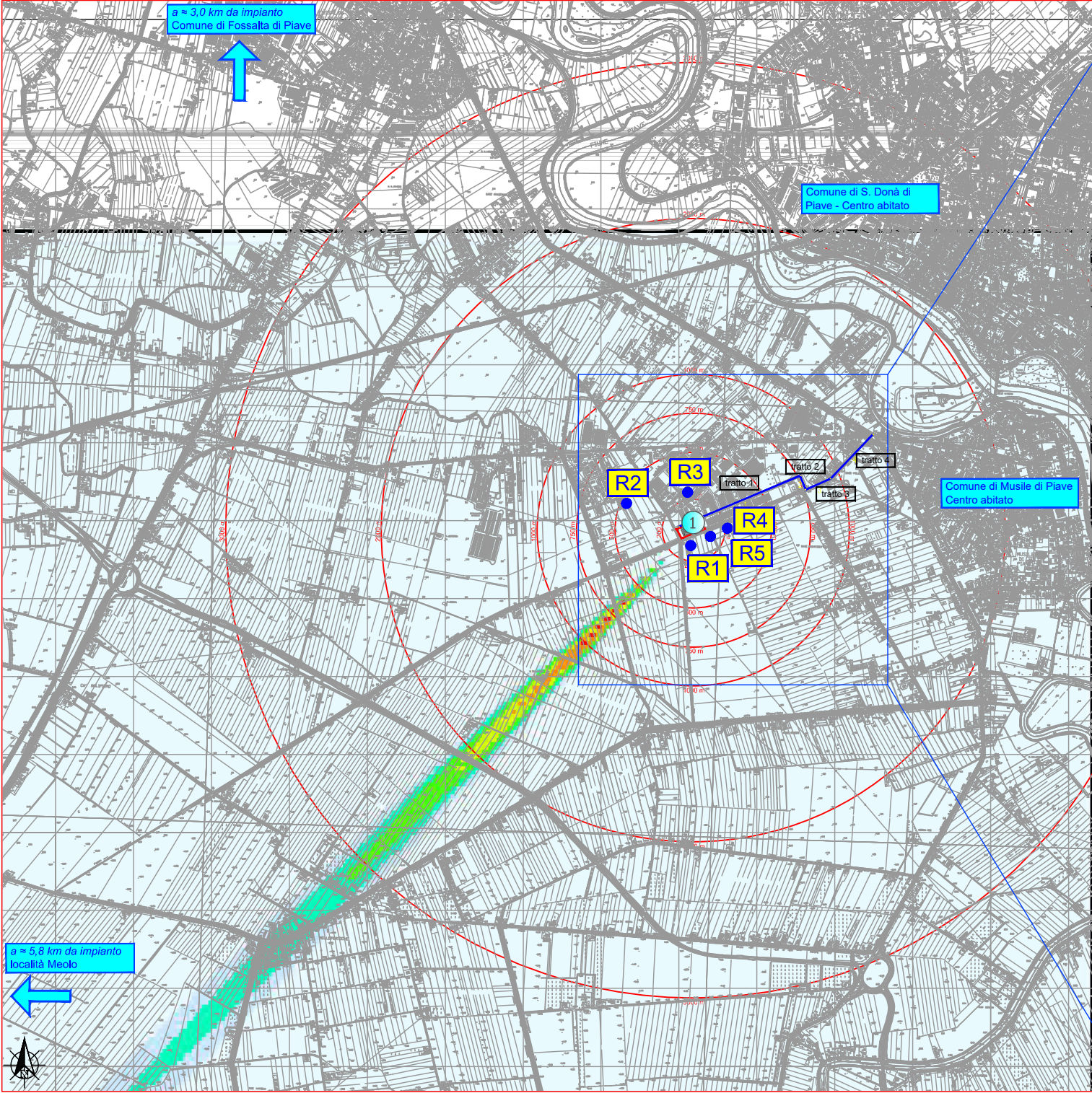
Parametri di riferimento

| | |
|--|---|
| Codice | S19 |
| Scenario | STATO ATTUALE - ESTATE CLASSE E |
| Sorgente | CAMINO C1 |
| Sostanza | PTS |
| Condizioni emissive Sorgente | Portata 120'000 Nm ³ /ora Concentrazione PTS: 1.00 mg/Nm ³ |
| Valore di fondo [$\mu\text{g}/\text{m}^3$] | - |
| Indicatore di calcolo | Media giornaliera |
| Soglia di riferimento [$\mu\text{g}/\text{m}^3$] | 150.00 |
| | Livello di attenzione |

MAPPE CON VALORE MASSIMO DEL LIVELLO TOTALE DI CONCENTRAZIONE

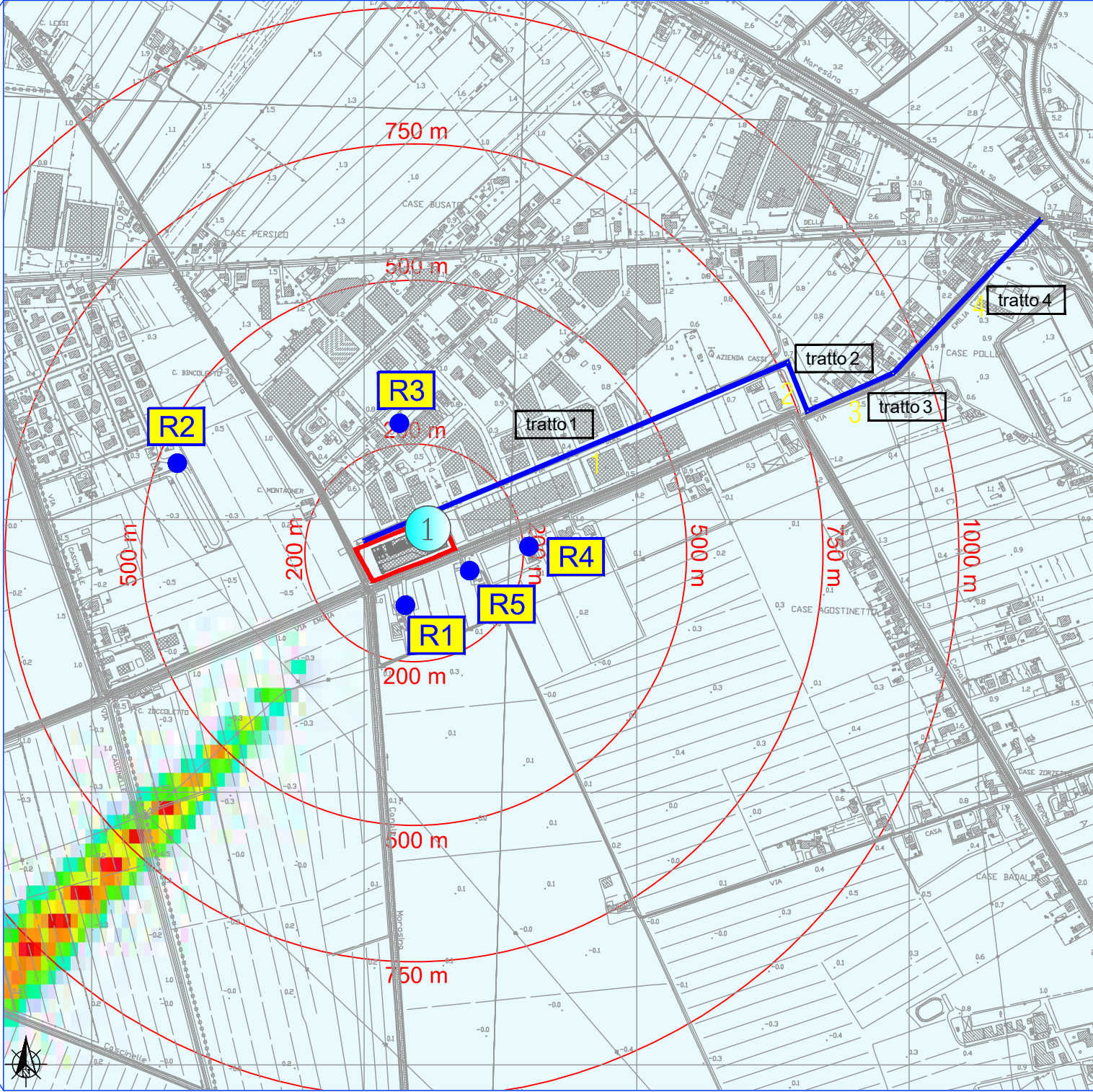
MAPPA D'INQUADRAMENTO GENERALE

Scala 1:35.000



PARTICOLARE AMBITO INTERVENTO

Scala 1:10.000



LEGENDA
PER EMISSIONI IN ATMOSFERA

- Ambito d'intervento - Impianto Ecopate' Srl
- Recettore sensibile
- Impianto Ecopate' Srl - Camino C1
- Tratti emissivi da traffico veicolare
- Codice tratto emissivo da traffico veicolare

Recettori - Concentrazione [$\mu\text{g}/\text{Nm}^3$]

| S20 | Descrizione | X (m) | Y (m) | Valore | Valore di fondo | Valore Totale |
|-----|----------------------------|-------|-------|----------|-----------------|---------------|
| | R1 - Edificio residenziale | 5079 | 6164 | 0.00E+00 | 0.00E+00 | 0.00E+00 |
| | R2 - Edificio residenziale | 4665 | 6425 | 0.00E+00 | 0.00E+00 | 0.00E+00 |
| | R3 - Edificio residenziale | 5066 | 6492 | 0.00E+00 | 0.00E+00 | 0.00E+00 |
| | R4 - Edificio residenziale | 5310 | 6266 | 0.00E+00 | 0.00E+00 | 0.00E+00 |
| | R5 - Edificio residenziale | 5240 | 6229 | 0.00E+00 | 0.00E+00 | 0.00E+00 |

$\mu\text{g}/\text{Nm}^3$



Parametri di riferimento

| | |
|--|---|
| Codice | S20 |
| Scenario | STATO ATTUALE - ESTATE CLASSE F+G |
| Sorgente | CAMINO C1 |
| Sostanza | PTS |
| Condizioni emissive Sorgente | Portata 120'000 Nm ³ /ora Concentrazione PTS: 1.00 mg/Nm ³ |
| Valore di fondo [$\mu\text{g}/\text{m}^3$] | - |
| Indicatore di calcolo | Media giornaliera |
| Soglia di riferimento [$\mu\text{g}/\text{m}^3$] | 150.00 |
| | Livello di attenzione |