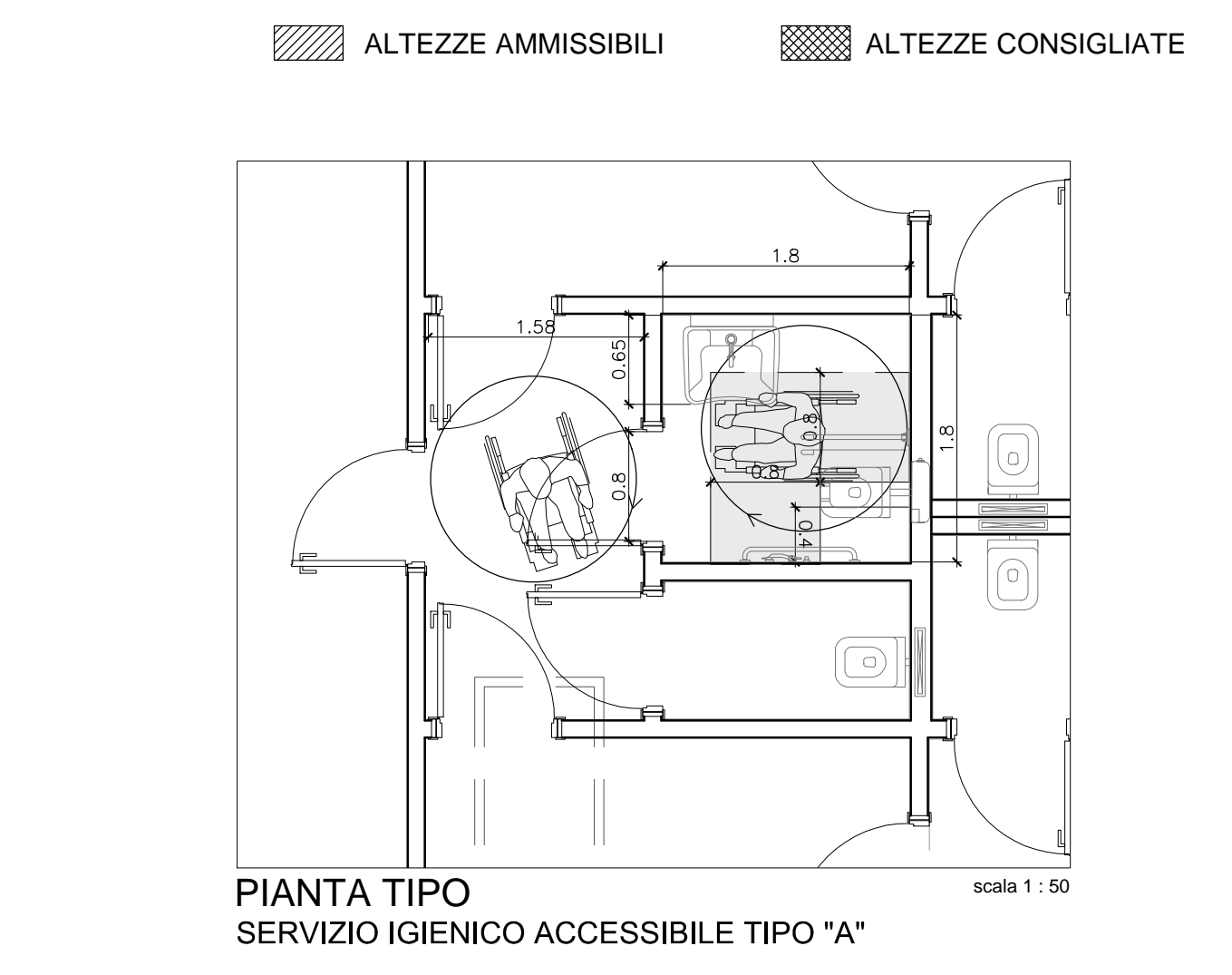
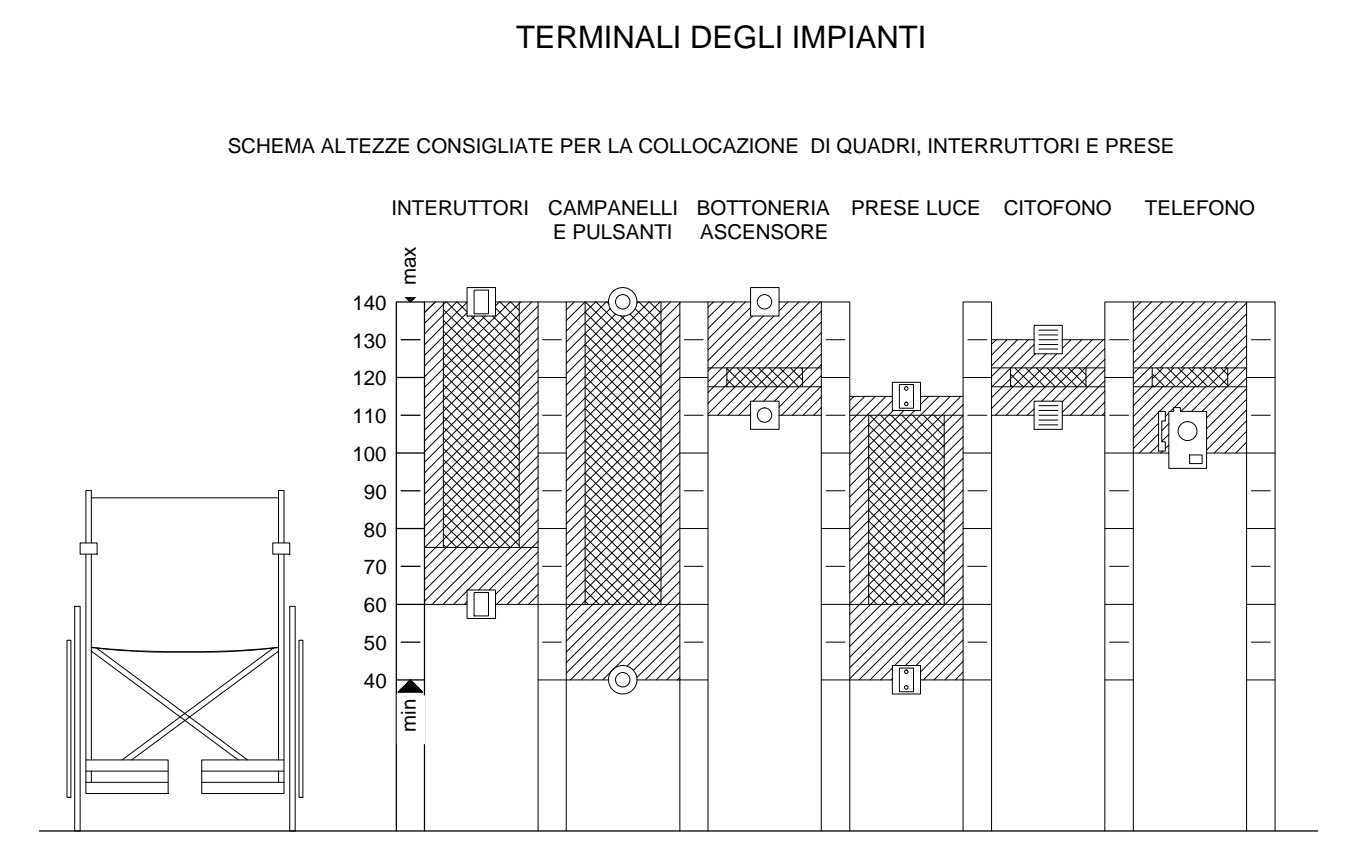


PLANIMETRIA GENERALE

scala 1 : 250

- LEGENDA**
- LIMITE PROPRIETA'
  - PERCORSO ACCESSIBILE
  - POSTO AUTO DISABILE
  - DISLIVELLO SOGLIE
  - RAMPA ACCESSIBILE
  - BAGNI ACCESSIBILI
  - PERCORSI TATTILI



ALTEZZE AMMISSIBILI ALTEZZE CONSIGLIATE

CITTA' METROPOLITANA di VENEZIA  
 COMUNE di SAN DONA' DI PIAVE  
 PROGETTO DI DEMOLIZIONE EDIFICIO "EX POLLO PIAVE" CON RICOSTRUZIONE ED INCREMENTO DI SUPERFICIE DI UN EDIFICIO AD USO COMMERCIALE

S.C.I.A.  
 4° VARIANTE IN CORSO D'OPERA  
 AL P.di C. n.00009/2018/SUAP  
 "PIANO CASA" ai sensi L.R. 14/2009 e s.m.i.  
 Foglio 34, Mappale 162

COMMITTENTE: ITALIANA SOCIETA' IMMOBILIARE s.r.l.  
 via Calvecchia, n. 5  
 30027 San Donà di Piave (VE)  
 P.I. 02042360277

VARIANTE AL PROGETTO:  
 PLANIMETRIA CON SCHEMA ACCESSIBILITA' DISABILI ai sensi L.13/89 - D.G.R.V. 509/01 e s.m.i.

CODICE ELABORATO  
 P8010101V

0170

REV	DESCRIZIONE	DATA	REDATTO	VERIFICATO	APPROVATO
3					
2					
1					
0	1° EMISSIONE	Maggio 2019	K. Maffei	U. Tosi	U. Tosi

PROGETTISTA: arch. Valter Granzotto  
 arch. Umberto Tusi

CON: arch. Katia Matarazzo

PROTECO engineering s.r.l.  
 San Donà di Piave (VE) - 30027, Via C. Battisti, 39 - tel. +39 0421 54589 fax +39 0421 54532  
 www.protecoeng.com mail: protecoeng@protecoeng.com mail PSE: protecoengineering@protecoeng.com P.I. 0352480278

SCALE: 1:25000  
 FILE: P80100101000A8  
 CTS: ARCHITETTURA 01