

QUESTO DOCUMENTO NON PUO' ESSERE COPIATO, RIPRODOTTO O ALTRIMENTI PUBBLICATO IN TUTTO O IN PARTE SENZA IL CONSENSO SCRITTO DI TECNOSTUDIO (L. 22/4/41, N. 433 - ART. 2575 E SEGG. C.C.)

COMUNE DI VENEZIA (VE) - LOC. MARGHERA

PROGETTO NUOVO ACCESSO AL
PARCHEGGIO DEL CENTRO COMMERCIALE
"NAVE DE VERO"

VIABILITA'

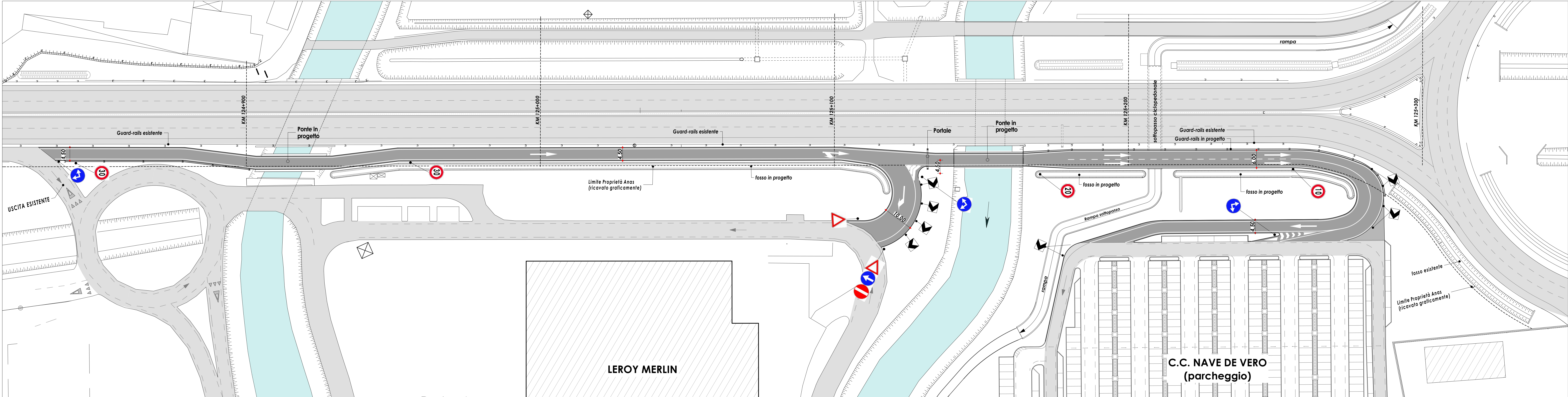
PLANIMETRIA SEGNALETICA

11



COMMITTENTE: BLO IMMOBILIARE		Codice
PROGETTO: Tecnostudio s.r.l.		SCALA
 TECNOSTUDIO <small>www.tecnostudiopadova.it info@tecnostudio-pd.it</small>		1:500
35035 Mestrino (PD) - via Aquileia, 56 - tel. 049.9000684 - fax 049.9001859		REVISIONI
		0 02/07/15
		1 30/03/17
		2
		3
		4
		5
		6
DISEGNATORE	VERIFICATO	APPROVATO
J.D.	R.L.	D.Z.

SISTEMA DI GESTIONE QUALITA'
UNI EN ISO 9001:2008
CERTIFICATO n° 12382 CISCQ/
CERTIQUALITY
n° 4911 IQNet



PLANIMETRIA PROGETTO SCALA 1:500